



おいしい! KANSAI 応援企業

登録制度の賛同企業を大募集!

概要



関西広域連合農林水産部は、**滋賀県、京都府、大阪府、兵庫県、和歌山県、鳥取県、徳島県、京都市、大阪市、堺市、神戸市**の11府県市で構成しています。

このエリアでは、伝統野菜をはじめ、梨、みかん、柿などの果物、ブランド牛肉など全国に誇れる農林水産物が数多く生産されています。

関西広域連合農林水産部では、エリア内の特産農林水産物をより身近なものとして親しみを持って利用してもらうことにより、エリア内でのより一層の消費拡大を図る運動を展開しています。

この一環として、上記運動の趣旨にご賛同いただける企業等を「おいしい! KANSAI 応援企業」として登録する制度を創設しました。

「おいしい! KANSAI 応援企業」登録制度とは

☑登録企業とは……

企業とは、関西広域連合エリア内に本社又は事業所があり、食堂を有する又は食堂を運営する企業、事業所、法人、団体等をいいます。

☑登録要件

関西広域連合農林水産部が行う消費拡大運動の趣旨にご賛同いただける企業を「おいしい! KANSAI 応援企業」として登録させていただきます。

☑協力依頼事項

- 1 エリア内の農林水産物(加工品を含む)を使った料理の提供
- 2 使用した食材の表示(名称・産地など)
- 3 ミニのぼり・POP等の展示
- 4 その他、関西広域連合農林水産部が行う消費拡大運動への協力

☑登録企業へは

- 1 関西広域連合ホームページでの登録企業のご紹介
 - 2 ミニのぼりの提供
 - 3 エリア内特産農林水産物の販売イベント実施
 - 4 旬の特産農林水産物情報の発信
- ※1 について詳しくは裏面へ

関西広域連合 農林水産部

滋賀県、京都府、大阪府、兵庫県、和歌山県、鳥取県、徳島県、京都市、大阪市、堺市、神戸市

おいしい! KANSAI 応援企業にご登録いただくと...

関西広域連合では、『おいしい! KANSAI 応援企業』登録企業の社員食堂等に関する情報を関西広域連合ホームページに掲載し、全国に広く発信いたします♪ 掲載を希望される企業を募集しています!

登録企業の紹介

登録企業の社員食堂やメニューをはじめ、CSR 活動、社風、社員の声などを取材したうえでご紹介させていただきます!

【紹介のイメージ】



おいしいKANSAI応援企業
取材レポート



「おいしい! KANSAI 応援企業」登録企業紹介
株式会社〇〇〇〇

今回の社員食堂は、大阪・〇〇に本社を置く株式会社〇〇〇〇〇。〇〇〇〇年に、さまざまな社内改善プロジェクトが立ち上がりました。その際、社員食堂としても日本一をめざすため、社食改善プロジェクトを開始しました。

座席数は〇〇〇、総床面積は〇〇〇坪。現在のメニューはランチ〇〇種類、小鉢やパンなどを含めた全メニュー数は「〇〇〇」、テイクアウトを含めると「〇〇〇」という大きな社食となっています。

それでは株式会社〇〇〇〇〇の社員食堂をご案内しましょう!



こちらは量り売りコーナー。野菜や副食を好きな量だけ選べます。精算は専用の計量機器で行います。



今日のメニュー「カニ(〇〇県)とワカメ(〇〇県)釜めし」〇〇〇円



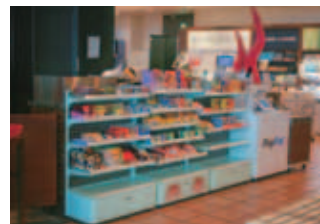
食堂にはパスタ、和食、洋食コーナーのほか、ラーメン、カレーライスなどコンセプトごとに分かれています。



「好きなメニューはラーメン。社食なのに本格的で、メチャクチャうまい!」



さあ、ランチタイムが始まりました。それぞれのコーナーに人が列を作り出しはじめています。



売店も併設しています! ソフトドリンクなどが購入できます。

すべてのお問い合わせ先はこちら >>>

関西広域連合広域産業振興局農林水産部事務局
(和歌山県農林水産部農業生産局果樹園芸課内)

TEL:073-441-2900 FAX:073-441-2909