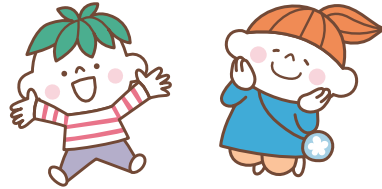




関西のミュージアムと周辺スポットきずり



京都
KYOTO

滋賀
SHIGA

Kansai

大阪
OSAKA

兵庫
HYOGO

ミュージアム・ピクニック

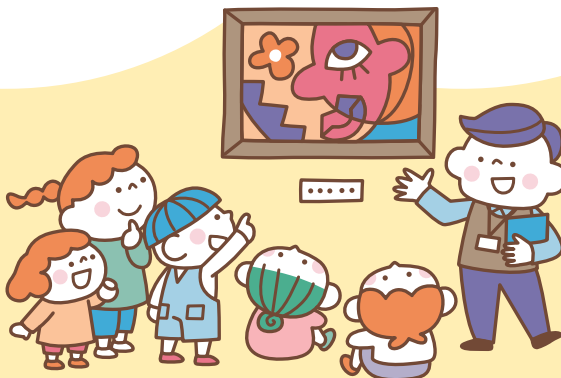
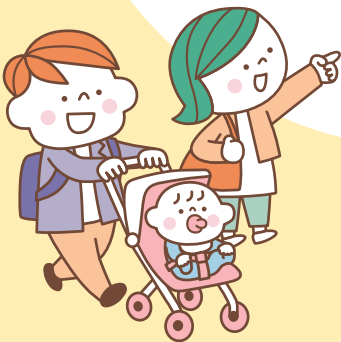
Guide Book

奈良
NARA

和歌山
WAKAYAMA

鳥取
TOTTORI

徳島
TOKUSHIMA



こどもの
ミュージアム
デビューを応援!

Kansai ミュージアム・ピクニック Guide Book

このガイドブックは、こどものミュージアムデビューを応援する一冊です。初めてのミュージアムでも安心して楽しめるよう、ベビーカーの利用や授乳・搾乳スペースなどの情報を掲載しました。さらに、展示の見どころ、こどもがワクワクできるポイントも紹介しています。家族の思い出づくりにご活用ください。

Contents

- 京都府** 内のミュージアムと周辺スポット 1~3
 - ① 京都府立堂本印象美術館 ② 京都文化博物館 ③ 泉屋博古館
 - ④ 京都国立近代美術館 ⑤ 福田美術館 ⑥ 森の中の家 安野光雅館
- 滋賀県** 内のミュージアムと周辺スポット 4~5
 - ⑦ 滋賀県立美術館 ⑧ MIHO MUSEUM ⑨ 滋賀県立琵琶湖博物館
- 大阪府** 内のミュージアムと周辺スポット 6~8
 - ⑩ 国立民族学博物館 ⑪ 逸翁美術館 ⑫ 国立国際美術館 ⑬ 大阪市立美術館
 - ⑭ 絹谷幸二 天空美術館 ⑮ 堺 アルフォンス・ミュシャ館 (堺市立文化館)
- 兵庫県** 内のミュージアムと周辺スポット 9~11
 - ⑯ 兵庫県立美術館 ⑰ 横尾忠則現代美術館 ⑱ 神戸市立小磯記念美術館
 - ⑲ 兵庫県立考古博物館 ⑳ 兵庫陶芸美術館 ㉑ 兵庫県立歴史博物館
- 奈良県** 内のミュージアムと周辺スポット 12~13
 - ㉒ 奈良国立博物館 ㉓ 奈良県立美術館 ㉔ 奈良県立万葉文化館
- 和歌山県** 内のミュージアムと周辺スポット 14~15
 - ㉕ 和歌山県立近代美術館 ㉖ 和歌山県立博物館
- 鳥取県** 内のミュージアムと周辺スポット 16
 - ㉗ 鳥取県立博物館 ㉘ 鳥取県立美術館
- 徳島県** 内のミュージアムと周辺スポット 17
 - ㉙ 徳島県立近代美術館 ㉚ 徳島県立木のおもちゃ美術館

※掲載内容は、令和8年3月時点のものです。
 休館日は、原則として年末年始、ゴールデンウィーク、お盆休みを省略して記載しており、別途、メンテナンスや展示替えなどで臨時休館があります。また、特別展で開館時間や入館料などが異なる場合、団体割引料金が設定されている場合、障害者手帳等をお持ちの方で減免を受けることが出来る場合などもございます。
 最新情報は、各施設の公式ホームページ等でご確認ください。



きょうと ぶりつどうもといんしょうびじゅつかん 京都府立堂本印象美術館

京都府京都市北区平野上柳町26-3



堂本印象自らがデザインした外観や内装で、建物全体をひとつの作品として楽しめます。館内には、鮮やかで自由な作品が並び、想像力が刺激される展示がいっぱい。親子で「どう見える?」と語り合いたくなる空間です。

- 開館時間 9:30~17:00 (最終入館16:30)
- 入館料 公式ホームページ等でご確認ください。 ※中学生以下は無料
- 定休日 月曜日 (祝日に当たる場合は翌平日)
- アクセス 市バス「立命館大学前」下車すぐ
- 駐車場 近隣に有料駐車場あり

ベビーカー 利用 貸出	おむつ替え スペース	授乳・搾乳 スペース	こども向け イベント等
○ ○	○	○	不定期開催



きぬかけの路

3つの世界遺産のお寺をめぐる人気ルート。途中で休憩しながら、京都の文化にふれてみましょう。

- 京都府京都市北区~右京区
- Ⓜ 無料
 - Ⓧ 市バス「立命館大学前」下車すぐ
 - Ⓧ 近隣に有料駐車場あり



船岡山公園

京都市街を一望できる絶景スポット。公園管理事務所の一部を屋外リビング空間として一般開放中。

- 京都府京都市北区紫野北舟岡町42他
- Ⓜ 無料
 - Ⓧ 市バス「船岡山」下車すぐ
 - Ⓧ 近隣に有料駐車場あり



きょうと ぶんか かくぶつかん 京都文化博物館

京都府京都市中京区三条高倉



京都文化博物館 別館 (旧日本銀行京都支店)

多彩な特別展のほか、京都ゆかりの優品を展示する総合展示、京都府所蔵の名作映画の上映も行われており、親子で楽しめる展示や企画が充実しています。館内にはカフェもあり、気軽に立ち寄れる雰囲気が魅力です。

- 開館時間 10:00~19:30 (最終入場19:00)
- 入館料 公式ホームページ等でご確認ください。 ※高校生以下は無料
- 定休日 月曜日 (祝日に当たる場合は翌平日)
- アクセス 地下鉄「烏丸御池駅」から徒歩約3分
- 駐車場 近隣に有料駐車場あり

ベビーカー 利用 貸出	おむつ替え スペース	授乳・搾乳 スペース	こども向け イベント等
○ ○	○	○	不定期開催



京都伝統工芸館

伝統の美しさを間近で感じられます。実演コーナーでは、匠の技を近くで見ることができます。

- 京都府京都市中京区烏丸通三条上ル
- Ⓜ 10:00~17:30 (最終入館17:00)
 - Ⓜ 一般: 500円 ※高校生以下は無料
 - Ⓧ 火曜日、水曜日、祝日
 - Ⓧ 地下鉄「烏丸御池駅」下車すぐ
 - Ⓧ 近隣に有料駐車場あり



京都市子育て支援総合センター こどもみらい館

屋内で遊べるこども元気ランド(要予約)や子育て情報が揃った図書館もあり、雨の日も楽しめる施設です。子育て世代にうれしい情報もいっぱいです。

- 京都府京都市中京区間之町通竹屋町下る楠町601-1
- Ⓜ 9:00~21:00 (日祝は9:00~17:00) Ⓜ 無料 Ⓧ 火曜日 (祝日に当たる場合は翌平日) Ⓧ 地下鉄「丸太町駅」から徒歩約5分 Ⓧ 有料駐車場あり

Museum 3

せんおくはくこかん
泉屋博古館

京都府京都市左京区鹿ヶ谷下宮ノ前町24

緑豊かな東山の一隅に佇む、落ち着いた雰囲気的美術館です。中国古代青銅器や日本の書画など、幅広いコレクションが楽しめます。ゆったりと文化にふれる時間が過ごせますので、親子での初めての美術館にもぴったり。

- 開館時間 10:00~17:00 (最終入館16:30)
- 入館料 【企画展】一般:1,000円 学生:600円
【特別展】一般:1,200円 学生:800円 ※18歳以下は無料
- 定休日 月曜日(祝日に当たる場合は翌平日)、4/24、夏期・冬期
- アクセス 地下鉄「蹴上駅」から徒歩約20分、市バス「東天王町」下車 東へ200メートル、「宮ノ前町」下車すぐ
- 駐車場 無料駐車場あり



ベビーカー 利用 貸出	おむつ替え スペース	授乳・搾乳 スペース	子ども向け イベント等
○ ○	○	○	不定期開催

周辺 Spot



京都市動物園

キリンやゾウなどに会えるほか、本が読めるカフェもあります。坂道がなく、ベビーカーでまわりやすいです。

京都府京都市左京区岡崎法勝寺町
🕒 [3~11月] 9:00~17:00、
[12~2月] 9:00~16:30 (入園は閉園の30分前まで)

- ① 一般:750円 ※中学生以下は無料 ② 月曜日(祝日に当たる場合は翌平日)
- ③ 地下鉄「蹴上駅」から徒歩約7分、市バス「岡崎公園 動物園前」下車すぐ
- ④ 近隣に有料駐車場あり



哲学の道

季節の花々や小さな橋、歌碑などが点在。親子で話しながら歩くと、心がゆったりする時間が流れます。

京都府京都市左京区
① 無料 ② 市バス「銀閣寺道」から徒歩約6分 ③ 近隣に有料駐車場あり

出典:京都市上下水道局

Museum 5

ふくだびじゅつかん
福田美術館

京都府京都市右京区嵯峨天龍寺芒ノ馬場町3-16

古来多くの貴族や文化人に愛され、芸術家たちがすぐれた作品を生み出す源泉となった嵯峨嵐山にある美術館です。景色も魅力で、親子でゆったりと芸術と自然を味わえる時間を過ごせます。併設のカフェも人気です。

- 開館時間 10:00~17:00 (最終入館16:30)
- 入館料 一般・大学生:1,500円 高校生:900円
小・中学生:500円 ※幼児は無料
- 定休日 -
- アクセス JR「嵯峨嵐山駅」から徒歩約12分
- 駐車場 近隣に有料駐車場あり



ベビーカー 利用 貸出	おむつ替え スペース	授乳・搾乳 スペース	子ども向け イベント等
○ ×	○	× お困りの際は受付スタッフ にお申し出ください	毎週火曜日・日曜日は 「喋っていいDAY!」 その他、不定期開催のイベントあり

周辺 Spot



嵯峨嵐山文華館

静かな空間で、親子でゆっくり作品を鑑賞できます。百人一首の常設展や競技かるたの大会も開かれています。

京都府京都市右京区嵯峨天龍寺芒ノ馬場町11 🕒 10:00~17:00 (最終入館16:30)
① 一般・大学生:1,000円 高校生:600円 小・中学生:400円
② JR「嵯峨嵐山駅」から徒歩約14分、阪急「嵐山駅」から徒歩約13分
③ 近隣に有料駐車場あり



嵐山公園

広場や休憩所、展望台もあり、自然を堪能しながら遊べます。親子でピクニックにもぴったりです。

京都府京都市右京区嵯峨および西京区嵐山
① 無料 ② JR「嵯峨嵐山駅」から徒歩約15分、阪急「嵐山駅」から徒歩約5分
③ 近隣に有料駐車場あり

Museum 4

きょうとこくりつきんだいびじゅつかん
京都国立近代美術館

京都府京都市左京区岡崎円勝寺町

陶芸、漆芸、染織を含む工芸作品に加え、日本画、洋画、版画、彫刻、写真など幅広い作品にふれられる美術館。大きな窓から光が差し込む開放的なロビーやショップ、カフェにはチケットなしでお立ち寄りいただけます。

- 開館時間 10:00~18:00 (最終入館17:30)
- 入館料 一般:430円 大学生:130円 ※高校生以下は無料
- 定休日 月曜日(祝日に当たる場合は翌日)
- アクセス 市バス「岡崎公園 美術館・平安神宮前」下車すぐ
- 駐車場 近隣に有料駐車場あり



ベビーカー 利用 貸出	おむつ替え スペース	授乳・搾乳 スペース	子ども向け イベント等
○ ○	○	○	不定期開催

周辺 Spot



岡崎公園

イベント開催時には、賑やかな雰囲気を楽しめます。運動公園ではテニスや野球を楽しめます。

京都府京都市左京区岡崎最勝寺町 ① 無料 ② 地下鉄「東山駅」から徒歩約9分、市バス「岡崎公園 ロームシアター京都・みやこめっせ前」から徒歩約2分
③ 近隣に有料駐車場あり



蹴上インクライン

かつて船を運ぶために使われていた傾斜鉄道の跡地。線路の上を歩いて、親子で歴史と自然を感じましょう。

京都府京都市左京区南禅寺福地町ほか ① 無料 ② 地下鉄「蹴上駅」から徒歩約3分、市バス「岡崎法勝寺町」下車徒歩約5分 ③ 近隣に有料駐車場あり

出典:京都市上下水道局

Museum 6

もりなか いえあんのみつまさかん
森の中の家 安野光雅館

京都府京丹後市久美浜町谷764 和久傳ノ森内

絵本の世界に入り込むような体験ができる美術館です。京都の自然に囲まれた空間で、安野光雅の描く繊細で柔らかな水彩画の世界に触れながら、親子でほっとする時間が過ごせます。夢になれるみどころが満載です。

- 開館時間 9:30~17:00 (最終入館16:30)
- 入館料 一般:1,000円 中・高校生:600円 小学生:400円
※幼児は無料
- 定休日 火曜日(祝日に当たる場合は翌日)
- アクセス 京都丹後鉄道「久美浜駅」から丹海バス「谷工業団地前」下車徒歩約5分
- 駐車場 無料駐車場あり



ベビーカー 利用 貸出	おむつ替え スペース	授乳・搾乳 スペース	子ども向け イベント等
○ ○	○ 併設レストラン内	×	令和8年4月から 第3日曜日は 小学生無料

周辺 Spot



工房レストラン wakuden MORI (モーリ)

森の中の家 安野光雅館に併設するレストラン。ソフトクリームもあります。

京都府京丹後市久美浜町谷764 和久傳ノ森内 🕒 10:00~18:00 (ラストオーダー17:30) ① 火曜日(祝日に当たる場合は翌日) ② 京都丹後鉄道「久美浜駅」から丹海バス「谷工業団地前」下車徒歩約5分 ③ 無料駐車場あり



かぶと山展望所

久美浜湾を一望できる絶景スポット。親子で自然を感じながら、ゆったりとした時間を過ごせます。

京都府京丹後市久美浜町
① 無料 ② 京都丹後鉄道「かぶと山」駅から徒歩約50分 ③ 無料駐車場あり

Museum 7
しがけんりつびじゅつかん
滋賀県立美術館

滋賀県大津市瀬田南大萱町 1740-1

びわこ文化公園内のリビングルームのような美術館。ショップ・カフェやキッズスペースがあり、グッズがもらえる子ども向けプログラムも充実。ゆったりとくつろげる空間で美術との出会いを楽しんでいただけます。

- 開館時間 9:30~17:00 (最終入館16:30)
- 入館料 一般:570円 大学生:340円 ※高校生以下、18歳未満は無料
- 定休日 月曜日 (祝日に当たる場合は翌平日)
- アクセス JR「瀬田駅」から 帝産バス「県立図書館・美術館前」または「文化ゾーン前」下車徒歩約5分
- 駐車場 近隣に無料駐車場あり



ベビーカー 利用	おむつ替え スペース	授乳・搾乳 スペース	子ども向け イベント等
○	○	○	不定期開催

Museum 9
しがけんりつびわこはくぶつかん
滋賀県立琵琶湖博物館

滋賀県草津市下物町 1091

琵琶湖の自然と人の暮らしを楽しく学べる博物館。水の生きものや昔の道具、体験型の展示がいっぱいで、親子でワクワクしながら過ごせます。屋外の展示や広場もあり、一日たっぷり楽しめるスポットです。

- 開館時間 9:30~17:00 (最終入館16:00)
- 入館料 一般:840円 大学生:470円 ※高校生以下は無料
- 定休日 月曜日 (祝日に当たる場合は翌日)
- アクセス JR「草津駅」から近江鉄道バス「琵琶湖博物館」下車すぐ
- 駐車場 無料駐車場あり



ベビーカー 利用	おむつ替え スペース	授乳・搾乳 スペース	子ども向け イベント等
○	○	○	不定期開催

周辺 Spot



びわこ文化公園
わんぱく原っぱ

芝生で自由にのびのびと遊べる広場。ロープのジャングルジムや滑り台、うんていなど様々な遊具があります。

滋賀県大津市瀬田南大萱町 1740-1 ④無料
⑤ JR「瀬田駅」から帝産バス「県立図書館・美術館前」または「文化ゾーン前」下車すぐ ⑥無料駐車場あり



フォレオ大津一里山

子ども向けイベントが充実しているショッピングモール。2階にはキッズスペースなど屋内の遊び場も。

滋賀県大津市一里山七丁目1番1号 ①10:00~20:00 (モーリーファンタジー内キッズスペースは~18:00、最終入場17:30) ②【モーリーファンタジー内キッズスペースの場合】30分500円、平日1日フリー700円 ③ 2月第3月曜日 ④ JR「瀬田駅」から帝産バスまたは近江鉄道バス「瀬田公園」下車すぐ ⑤無料駐車場あり

周辺 Spot



草津市立水生植物公園
みずの森

水辺に咲く四季の花々が楽しめる自然に囲まれた憩いの庭園。アトリウムに熱帯スイレン、夏季のハスも必見!

滋賀県草津市下物町 1091 ①9:00~17:00 (最終入館16:30)
② 一般:300円 高校・大学生:250円 ※中学生以下は無料 ③ 月曜日
④ 近江鉄道バス「みずの森」下車すぐ ⑤無料駐車場あり



CAFÉ REED

お散歩の途中に立ち寄れます。親子で楽しめるメニューと、自然に包まれた心地よい空間が魅力です。

滋賀県草津市下物町 1091 ①11:00~16:00 (土日祝は10:00~17:00)
② 月曜日、火曜日
③ 近江鉄道バス「琵琶湖博物館」から徒歩約2分 ④無料駐車場あり



道の駅草津

琵琶湖に近く、自然に恵まれた環境にある癒しのスポット。草津市の花「アオバナ」を使った商品が自慢です。

滋賀県草津市下物町 1436
①9:00~18:00 (7~8月は無休で19:00まで) ② 月曜日 (祝日に当たる場合は翌日)
③ 近江鉄道バス「グリーンプラザからすま」下車すぐ ④無料駐車場あり



Museum 8
みほみゅーじあむ
MIHO MUSEUM

滋賀県甲賀市信楽町田代桃谷 300

常設展示の世界の古代美術に出合える美術館。春には桜に包まれる遊歩道から、トンネルと橋を経て美術館へと至る建築家 I.M. ペイの構想は、中国の桃源郷がモチーフ。親子で発見と感動が味わえる場所です。

- 開館時間 10:00~17:00 (最終入館16:00)
- 入館料 一般:1,300円 高校生・大学生:1,000円 ※中学生以下は無料
- 定休日 月曜日 (祝日に当たる場合は翌平日)、冬季休館
- アクセス JR「石山駅」から帝産バス「MIHO MUSEUM」下車
- 駐車場 無料駐車場あり



ベビーカー 利用	おむつ替え スペース	授乳・搾乳 スペース	子ども向け イベント等
○	○	○	不定期開催

Museum 10

こくりつみんぞくがくはくぶつかん
国立民族学博物館

大阪府吹田市千里万博公園 10-1

世界の文化がぎゅっと詰まった、ワクワクが広がるミュージアムです。衣食住やお祭りなど、暮らしにまつわる展示があり、親子で「世界っておもしろい」を体感できます。企画展や体験イベントも充実しています。

- 開館時間 10:00~17:00 (最終入館16:30)
- 入館料 一般:780円 大学生:340円 ※高校生以下は無料
- 定休日 水曜日 (祝日に当たる場合は直後の平日)
- アクセス 大阪モノレール「万博記念公園駅」から徒歩約15分
- 駐車場 近隣に有料駐車場あり



ベビーカー 利用	おむつ替え スペース	授乳・搾乳 スペース	子ども向け イベント等
○	○	○	不定期開催

Museum 12

こくりつこくさいびじゅつかん
国立国際美術館

大阪府大阪市北区中之島4-2-55

世界的にも珍しい地下型の美術館。竹の生命力と現代美術の発展・成長をイメージしたデザインの外観が特徴です。ユニークな作品や企画展が楽しめますので、親子で話しながら、自由な発想にふれる時間を過ごせます。

- 開館時間 10:00~17:00 (最終入館16:30)
※金は10:00~20:00 (最終入館19:30)
- 入館料 公式ホームページ等でご確認ください。※高校生以下は無料
- 定休日 月曜日 (祝日に当たる場合は翌日)
- アクセス 京阪「渡辺橋駅」から徒歩約5分、地下鉄「肥後橋駅」から徒歩約10分
- 駐車場 近隣に有料駐車場あり



ベビーカー 利用	おむつ替え スペース	授乳・搾乳 スペース	子ども向け イベント等
○	○	○	不定期開催

周辺 Spot



万博記念公園
自然観察学習館 moricara

木の玉プール、木育おもちゃで遊べるキッズスペースが充実。公園の散策とあわせて過ごせるスポットです。

大阪府吹田市千里万博公園 10 ①10:00~16:00 ②無料 ※別途自然文化園の入園料が必要 ③水曜日 (祝日に当たる場合は直後の平日) ※4/1~5/2、10月、11月は無休 ④大阪モノレール「万博記念公園駅」から徒歩約20分 ⑤有料駐車場あり



薪窯ピッツァ・カフェ
NORTH GARDEN
(ノースガーデン)

テラス席もあり、親子でゆったりとした時間を過ごせます。キッズメニューや広々とした空間も魅力です。

大阪府吹田市千里万博公園 10 ①11:00~17:00 (ラストオーダー16:30) ②無料 ※別途自然文化園の入園料が必要 ③万博記念公園に準ずる ④大阪モノレール「万博記念公園駅」から徒歩約15分 ⑤有料駐車場あり

Museum 11

いつおうびじゅつかん
逸翁美術館

大阪府池田市栄本町 12-27

阪急東宝グループの創業者・小林一三の雅号を冠した美術館です。書跡・絵画や陶磁器など多岐にわたるコレクションの中から定期的な展覧会が開催されています。様々な発見ができますので、学びと感性が育つ場所です。

- 開館時間 10:00~17:00 (最終入館16:30)
- 入館料 一般:700円 学生(高校生以上):500円
※中学生以下は無料 ※特別展の場合は都度設定
- 定休日 展覧会開催期間中の月曜日 (祝日・振替休日に当たる場合は翌平日)
※展覧会開催期間以外は展示替えのため休館<常設展示なし>
- アクセス 阪急「池田駅」から徒歩約10分
- 駐車場 無料駐車場あり



ベビーカー 利用	おむつ替え スペース	授乳・搾乳 スペース	子ども向け イベント等
○	×	○ お困りの際は 受付スタッフに お申し出ください	鑑賞イベント不定期開催 (ギャラリートーク等)、展覧 会開催期間中の日曜日に 館内茶室で「呈茶」実施

周辺 Spot



池田城跡公園

見晴らしの良い櫓風展望舎や手入れが行き届いた芝生広場など、歴史あるお城の跡地を整備した緑豊かな公園。

大阪府池田市城山町3-46 ①[4~10月] 9:00~19:00、[11~3月] 9:00~17:00 ②無料 ③火曜日 (祝日に当たる場合は翌日) ④阪急「池田駅」から徒歩約15分、阪急バス「五月山公園 大広寺」から徒歩約2分 ⑤近隣に有料駐車場あり



五月山公園

忍者修行をコンセプトにした遊具やロング滑り台、ハイキングコースもあります。親子で楽しく過ごせます。

大阪府池田市綾羽 ①無料 ②阪急「池田駅」から徒歩約15分 ③近隣に有料駐車場あり

Museum 14

きぬたにこうじてんくうびじゅつかん
絹谷幸二 天空美術館

大阪府大阪市北区大淀中1-1-30
梅田スカイビル タワーウエスト27階

眺望抜群の梅田スカイビルにある美術館。世界初、絵の中に飛び込む大迫力の3D映像体験、文化勲章受章画家・絹谷幸二の色彩豊かな絵画や立体作品が展示され、親子で「感じる」「想像する」時間を楽しめます。

- 開館時間 10:00~18:00 (最終入館17:30)
※金・土・祝前日は10:00~20:00 (最終入館19:30)
- 入館料 一般:1,300円 学生:800円 ※小学生以下は無料
- 定休日 火曜日 (祝日に当たる場合は翌日)
- アクセス JR「大阪駅」・阪急「大阪梅田駅」・地下鉄「梅田駅」から徒歩約9分
- 駐車場 有料駐車場あり



ベビーカー 利用	おむつ替え スペース	授乳・搾乳 スペース	子ども向け イベント等
○	○	○ (別フロアにあり)	不定期開催

周辺 Spot



©(公財)大阪観光局

中之島公園

季節の花や水辺の景色が楽しめる癒しの空間。親子でピクニックしたり、自然とふれあえるスポットです。

大阪府大阪市北区中之島1 ① 無料 ② 地下鉄・京阪「北浜駅」から徒歩約2分、京阪「なにわ橋駅」下車すぐ ③ 近隣に有料駐車場あり



大阪市こども本の森 中之島

壁一面に並ぶ本や芸術文化に触れる機会を提供することで、子どもたちの無限の創造力や好奇心を育みます。

大阪府大阪市北区中之島1-1-28 ①【事前予約制】9:30~11:00、11:30~13:00、13:30~15:00、15:30~17:00
② 無料 ③ 月曜日(祝日に当たる場合は翌開館日)、蔵書整理期間 ④ 地下鉄・京阪「北浜駅」から徒歩約2分、京阪「なにわ橋駅」下車すぐ ⑤ 近隣に有料駐車場あり



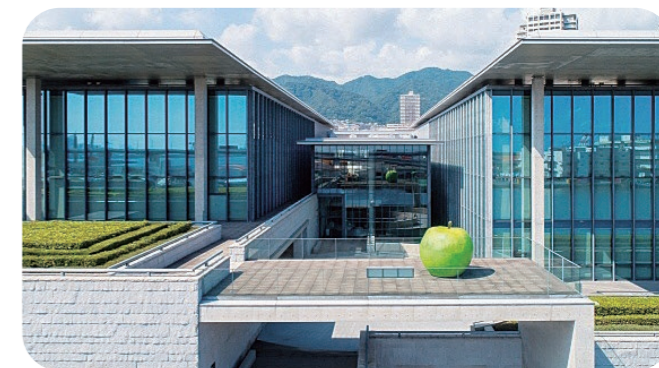
Museum 16

ひょうごけんりつびじゅつかん 兵庫県立美術館

兵庫県神戸市中央区脇浜海岸通1-1-1

阪神・淡路大震災からの「文化の復興」のシンボルとして建築家・安藤忠雄氏によって設計された美術館。多彩なジャンルの展覧会だけでなく、屋外彫刻や壮大な建築、体験イベントなど自由な感性を育む時間が過ごせます。

- 開館時間 10:00~18:00 (最終入場17:30)
- 入館料 一般:550円 大学生:400円 ※高校生以下は無料
- 定休日 月曜日(祝日に当たる場合は翌平日)
- アクセス 阪神「岩屋駅」から徒歩約8分、JR「灘駅」から徒歩約10分、阪急「王子公園駅」から徒歩約20分
- 駐車場 有料駐車場あり



©Masaki Tada

ベビーカー 利用 貸出	おむつ替え スペース	授乳・搾乳 スペース	子ども向け イベント等
○	○	○	○
毎月第2日曜日は「自由に話せる観覧日」展覧会開催中の週末に月1~2回実施			

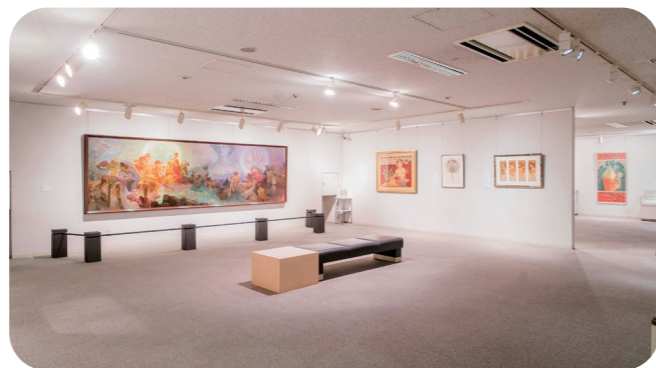
Museum 15

さかい 堺 アルフォンス・ミュシャ館 (堺市立文化館)

大阪府堺市堺区田出井町1丁目2-200 ペルマージュ堺 式番館

アール・ヌーヴォーの代表的芸術家ミュシャの華やかで繊細な世界にふれられる美術館です。年3回の企画展、ワークショップの開催など、ミュシャの創作活動をあらゆる角度から親子で楽しめる工夫がたくさんあります。

- 開館時間 9:30~17:15 (最終入館16:30)
- 入館料 一般:510円 高校・大学生:310円 小・中学生:100円 ※幼児は無料
- 定休日 月曜日(祝日に当たる場合は翌平日)、休日の翌日(翌日が土曜日曜日、休日の場合は開館)、ただし、飛び石連休の平日は開館
- アクセス JR「堺駅」から徒歩約3分
- 駐車場 近隣に有料駐車場あり



ベビーカー 利用 貸出	おむつ替え スペース	授乳・搾乳 スペース	子ども向け イベント等
○	×	○	○
不定期開催			

Museum 17

よこおただのりげんだいびじゅつかん 横尾忠則現代美術館

兵庫県神戸市灘区原田通3-8-30

西脇市出身の美術家、横尾忠則の作品を多彩なテーマで展示する美術館。親子で「これは何だろう?」と話しながら楽しめます。レクチャーやコンサートなど、幅広い世代を対象とした、様々なイベントも人気です。

- 開館時間 10:00~18:00 (最終入場17:30)
- 入館料 一般:800円 大学生:600円 ※高校生以下は無料
- 定休日 展覧会開催期間中の月曜日(祝日に当たる場合は翌平日) ※展覧会開催期間以外は展示替えのため休館<常設展示なし>
- アクセス 阪急「王子公園駅」から徒歩約6分、JR「灘駅」から徒歩約10分
- 駐車場 有料駐車場あり



ベビーカー 利用 貸出	おむつ替え スペース	授乳・搾乳 スペース	子ども向け イベント等
○	○	○	○
隣接施設にあり			
毎月第2日曜日は「自由に話せる観覧日」その他、不定期開催のイベントあり			

周辺 Spot



さかい利晶の杜 (堺市立歴史文化にぎわいプラザ)

茶室でのお茶体験、千利休や与謝野晶子の資料展示や、お土産物販売、堺市の観光案内を行っている施設です。

大阪府堺市堺区宿院町西2丁1-1 ① 9:00~18:00 (最終入館17:30) ② 一般・大学生:300円 高校生:200円 ※中学生以下、堺市在住の65歳以上は無料 ③ 第3火曜日(祝日に当たる場合は翌平日) ④ 阪堺電車「宿院停留所」から徒歩約1分 ⑤ 有料駐車場あり



提供:堺市文化財課

鉄炮鍛冶屋敷 (堺市立町家歴史館井上関右衛門家住宅)

昔の道具やくらしの様子を見ながら、タイムスリップ気分が味わえます。堺の文化にふれる貴重なスポット。

大阪府堺市堺区北旅籠町西1丁3-22 ① 10:00~17:00 (最終入館16:30) ② 一般:500円 ※中学生以下、堺市在住の65歳以上は無料 ③ 火曜日(祝・休日に当たる場合は翌日) ④ 阪堺電車「高須神社停留所」から徒歩約5分 ⑤ 近隣に有料駐車場あり



堺市博物館

堺の歴史について、親子で楽しく学べます。広い公園の中にあり、散策とあわせて訪れるのもおすすめです。

大阪府堺市堺区百舌鳥夕雲町2丁 大仙公園内 ① 9:30~17:15 (最終入館16:30) ② 一般:200円 高校・大学生:100円 小・中学生:50円 ※堺市在住・在学の小・中学生は無料 ※堺市在住の65歳以上(要証明書)は無料 ③ 月曜日(祝・休日に当たる場合は開館) ※令和8年3月31日まで休館 ④ JR「百舌鳥駅」から徒歩約6分 ⑤ 近隣に有料駐車場あり

周辺 Spot



KOBE とんぼ玉ミュージアム

古代から現代までのガラス工芸作品約2000点を展示。親子で楽しめる、とんぼ玉制作体験ができます。

兵庫県神戸市中央区京町79番地 日本ビルディング2F ① 10:00~19:00 (最終入館18:45) ② 高校生以上:500円 小・中学生:250円 ③ 各線「三ノ宮(神戸三宮)駅」「元町駅」から徒歩約8分 ④ 近隣に有料駐車場あり



阪神・淡路大震災記念 人と防災未来センター

ゲームや実験を通して、親子で楽しく防災・減災の知識を身につけることができる体験型展示が充実。

兵庫県神戸市中央区脇浜海岸通1-5-2 ① 9:30~17:30 (最終入館16:30) ② 【東館・西館の場合】一般:650円 ※高校生以下は無料 ③ 月曜日(祝日に当たる場合は翌日) ④ JR「灘駅」から徒歩約12分、阪神電車「岩屋駅・春日野道駅」から徒歩約10分 ⑤ 有料駐車場あり



Sysmex Kobe Ice Campus (シスメックス神戸アイスキャンパス)

小さなお子様から大人まで楽しめる通年型アイススケートリンク。スケート教室や様々なイベントも開催。

兵庫県神戸市中央区脇浜海岸通2-2-5 ①【一般営業】(月・火・木)13:15~17:15、(水・金)13:15~17:45、(日)11:00~16:00 ※11~3月は土曜日一般営業を実施 ②【一般営業の場合】高校生以上:1,400円、中学生以下:750円【観覧・付添料】小学生以上:300円 ※貸靴あり(500円) ③ JR神戸線「灘駅」から徒歩約12分、阪神電車「岩屋駅・春日野道駅」から徒歩約10分 ④ 有料駐車場あり

Museum 18 **神戸市立小磯記念美術館**

こうべしりつこいそきねんびじゅつかん

兵庫県神戸市東灘区向洋町中5丁目7

洋画家の小磯良平による油彩・素描・版画など、約2000点の作品や資料などを所蔵。親子で描くことの楽しさにふれられる展示が魅力です。六甲アイランドの公園内にあり、ゆったりと芸術に親しむ時間が過ごせます。

- 開館時間 10:00~17:00 (最終入館16:30)
- 入館料 一般:200円 大学生:100円 ※高校生以下は無料
- 定休日 月曜日(祝日に当たる場合は翌日)
- アクセス 六甲ライナー「アイランド北口駅」下車すぐ
- 駐車場 近隣に有料駐車場あり



ベビーカー 利用	おむつ替え スペース	授乳・搾乳 スペース	子ども向け イベント等
○	○	○	毎月第3木曜日は 赤ちゃん家族の日 その他、不定期開催の イベントあり

Museum 20 **兵庫陶芸美術館**

ひょうごとうげいびじゅつかん

兵庫県丹波篠山市今田町上立杭4

やきものの魅力を親子で楽しく体験できる美術館。国内外の古陶磁から現代の陶芸作品を紹介する展示に加え、体験型のプログラムもあります。自然に囲まれた環境で、五感を使って芸術にふれる時間を過ごせます。

- 開館時間 10:00~17:00 (最終入館16:30)
- 入館料 展覧会ごとに異なる ※高校生以下は無料
- 定休日 月曜日(祝日に当たる場合は翌平日)
- アクセス JR「相野駅」から神姫バス「兵庫陶芸美術館」下車すぐ
- 駐車場 無料駐車場あり



ベビーカー 利用	おむつ替え スペース	授乳・搾乳 スペース	子ども向け イベント等
○	○	○	毎月第2日曜日は 「自由に話せる観覧日」 その他、不定期開催の イベントあり

周辺
Spot



**丹波伝統工芸公園
立杭 陶の郷**

粘土細工や絵付けを楽しめる陶芸教室があります。親子で一緒に作品作りに挑戦することができます。

- 兵庫県丹波篠山市今田町上立杭3 ☎10:00~17:00 (最終入館16:30)
- ☎公式ホームページ等でご確認ください ☎火曜日(祝日に当たる場合は営業)
- ☎JR「相野駅」から神姫バス「陶の郷前」下車すぐ ☎無料駐車場あり

Museum 19 **兵庫県立考古博物館**

ひょうごけんりつこうこはくぶつかん

兵庫県加古郡播磨町大中1-1-1

だれもが、いつでも、どこでも博物館の主役になれる、新しいスタイルの参加体験型博物館です。古代のものを「見る」だけでなく「触れて、感じて、ためして、考える」楽しい仕掛けが館内のあちこちにあります。

- 開館時間 9:00~17:00 ※展示室入場は9:30から16:30まで
- 入館料 一般:200円 大学生:150円 ※高校生以下は無料
- 定休日 月曜日(祝日に当たる場合は翌平日)
- アクセス JR「土山駅」から徒歩約15分、山陽電車「播磨町駅」から徒歩約25分
- 駐車場 隣接して有料駐車場あり



ベビーカー 利用	おむつ替え スペース	授乳・搾乳 スペース	子ども向け イベント等
○	○	○	毎日開催(古代体験) まが玉づくり、ミニ石包丁づくり、 組みひもづくり、古代の火おこし 毎月第2日曜日は「自由に話せる観覧日」

周辺
Spot



**播磨大中国古代の村
(大中遺跡公園)**

復元された竪穴住居のある広大な史跡公園。四季の自然も楽しみ、歴史とふれあえるお散歩にもぴったり。

- 兵庫県加古郡播磨町大中1-1-1 ☎9:00~18:00 (10~3月は17:00まで)
- ☎無料 ☎月曜日(祝日に当たる場合は翌平日) ☎JR「土山駅」から徒歩約15分、山陽電車「播磨町駅」から徒歩約25分 ☎近隣に有料駐車場あり



野添北公園

小さな子どもも楽しめる「ちびっこ広場」や水遊びができる「はだかの池」など、年齢に応じた遊び場が充実。

- 兵庫県加古郡播磨町上野添2丁目1900番 ☎無料 ☎JR「土山駅」から徒歩約10分 ☎近隣に有料駐車場あり



加古川海洋文化センター

0歳から安心して遊べる遊戯スペース、海水を使用したじゃぶじゃぶ池、図書室など海をテーマにした施設。

- 兵庫県加古川市別府町港16 ☎【1階あそびの広場】10:00~18:00、【2階図書室】10:00~20:00 ☎無料 ☎第1、第3木曜日 ☎山陽電車「別府駅」から徒歩約25分 ☎無料駐車場あり



**三ツ矢サイダー
ミュージアム**

製造ラインの見学や歴史展示、あわが顔になるシュワシュワスクリーンなど、子どもが夢中になる仕掛けが満載。

- 兵庫県明石市二見町南二見1-33 ☎9:30~、13:00~ ☎無料 ☎工場カレンダーによる予約制(電話・ネット) ☎山陽電車「東二見駅」から車で約10分、JR「土山駅」から車で約15分 ☎無料駐車場あり

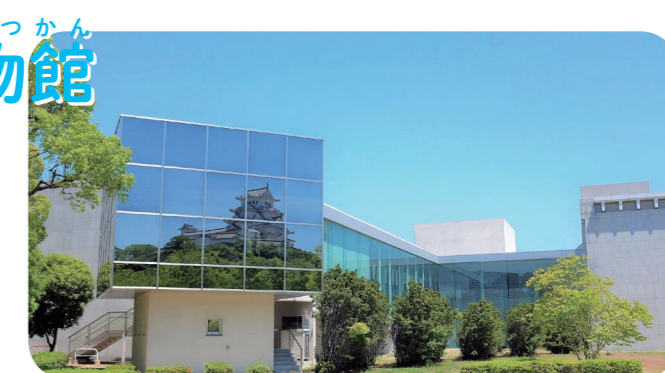
Museum 21 **兵庫県立歴史博物館**

ひょうごけんりつれきしはくぶつかん

兵庫県姫路市本町68

兵庫県の歴史や美術・工芸、城や祭りなどを学べる博物館です。姫路城をモチーフにした設計が随所にあり、記念撮影スポットとしても人気です。親子で、知る楽しさにふれながら、地域の魅力を再発見できる場所です。

- 開館時間 10:00~17:00 (最終入館16:30)
- 入館料 一般:200円 大学生:150円 ※高校生以下は無料(1階は全員無料) ※特別展・企画展の際は入場料が変更
- 定休日 月曜日(祝日に当たる場合は翌平日)
- アクセス JR「姫路駅」から神姫バス「姫山公園北・博物館前」下車すぐ、JR「姫路駅」から徒歩約25分
- 駐車場 近隣に有料駐車場あり



ベビーカー 利用	おむつ替え スペース	授乳・搾乳 スペース	子ども向け イベント等
○	○	○	毎月第2日曜日は 「自由に話せる観覧日」 その他、不定期開催の イベントあり

周辺
Spot



姫路市立動物園

姫路城の中にある動物園です。遊園地も併設されており、小さなお子さんでも安心して楽しめます。

- 兵庫県姫路市本町68 ☎9:00~17:00 (最終入館16:30) ☎大人:250円 小人:50円 ☎JR「姫路駅」、山陽電車「姫路駅」から徒歩約15分 ☎近隣に有料駐車場あり



姫路市立水族館

館内には播磨の里地・里海で暮らす生き物たちがたくさんいます。コイのえさやりも体験できます。

- 兵庫県姫路市西延末440 ☎9:00~17:00 (最終入館16:30) ☎一般:600円 小・中学生:250円 ☎火曜日(祝日に当たる場合は翌日) ☎山陽電車「手柄駅」から徒歩約10分 ☎近隣に有料駐車場あり



兵庫県立こどもの館

安藤忠雄設計の館です。自然に囲まれた広い館内には、体を動かす遊具があり、工作も体験できます。

- 兵庫県姫路市太市中915-49 ☎9:30~16:30 ☎無料 ☎火曜日、月末 ☎JR「姫路駅」から神姫バス「こどもの館前」下車すぐ ☎無料駐車場あり

Museum 22 奈良国立博物館

奈良県奈良市登大路町50

仏教に関わる美術品や考古遺品などの文化財を保存・調査・研究・展示する博物館。ならはく体験スペース「ちえひろば」には親子で楽しめる工夫があり、子どものなぜ?に丁寧に向き合え、知的な体験が広がります。

- 開館時間** 9:30~17:00 (最終入館16:30)
※臨時に開館時間を延長する場合がありますので、最新情報はウェブサイトでご確認ください
- 入館料** 一般:700円 大学生:350円
※18歳未満、70歳以上は無料
- 定休日** 月曜日 (祝日に当たる場合は翌日)
- アクセス** 近鉄「近鉄奈良駅」から徒歩約15分、JR「奈良駅」から奈良交通バス「氷室神社・国立博物館」下車すぐ
- 駐車場** 近隣に有料駐車場あり

ベビーカー 利用 貸出	おむつ替え スペース	授乳・搾乳 スペース	子ども向け イベント等
○ ○	○	○	毎日開催 (ワークショップ)



周辺 Spot



春日大社 萬葉植物園

万葉集に詠まれた植物が展示されています。親子で草花にふれながら、和歌とともにゆったりと楽しめます。

- 奈良県奈良市春日野町160
- 9:00~16:30 (最終入園16:00)
- 一般:700円 中学生以下:300円
- 6~3月 火曜日 (祝日等の場合は開園)、4~5月 無休
- 奈良交通バス「春日大社表参道」から徒歩約3分
- 近隣に有料駐車場あり



東大寺門前 夢風ひろば

奈良の食、文化を楽しむ多様な物販・飲食施設があり、親子での散策や休憩におすすめです。

- 奈良県奈良市春日野町16
- 9:00~18:00 無料
- 近鉄「近鉄奈良駅」から徒歩約12分
- 有料駐車場あり



Museum 23 奈良県立美術館

奈良県奈良市登大路町10-6

奈良ゆかりの作家による作品や、日本画・洋画・彫刻など幅広いジャンルの美術に触れられる美術館です。対話型鑑賞イベントでは、色やかたちの面白さを感じたり、自由な発想で親子の会話が広がる時間を楽しめます。

- 開館時間** 9:00~17:00 (最終入館16:30)
- 入館料** 一般:400円 高校・大学生:250円 小・中学生:150円
※日本国内の小・中・高生及び18歳未満の方は無料
- 定休日** 月曜日 (祝日に当たる場合は翌日)
※展覧会開催期間以外は展示替えのため休館<常設展示なし>
- アクセス** 近鉄「近鉄奈良駅」から徒歩約5分、JR「奈良駅」から奈良交通バス「県庁前」下車すぐ
- 駐車場** 近隣に有料駐車場あり



ベビーカー 利用 貸出	おむつ替え スペース	授乳・搾乳 スペース	子ども向け イベント等
○ ○	○	○	不定期開催

周辺 Spot



朱雀門ひろば (観光交流施設)

平城宮跡の朱雀門前の複合施設。眺望やVR体験が楽しめる「天平みはらし館」などがあります。

- 奈良県奈良市二条大路西4-6-1
- 9:00~17:00 ※施設により異なる 無料 施設により休館日あり
- 近鉄「大和西大寺駅」から路線バスで6分「朱雀門ひろば前」下車すぐ
- 有料駐車場あり



奈良町からくりおもちゃ館

伝統的な町家の空間で、昔ながらのおもちゃに触れて遊ぶことができる体験型の施設です。

- 奈良県奈良市陰陽町7番地
- 9:00~17:00
- 無料 水曜日 近鉄「奈良駅」から徒歩約10分、JR「奈良駅」から徒歩約15分
- 近隣に有料駐車場あり



なら歴史芸術文化村

歴史、芸術、食と農など、奈良県の誇る文化に触れることができる多機能複合施設です。

- 奈良県天理市杣之内町437-3
- 9:00~17:00 ※施設により異なる 無料 月曜日 (祝日に当たる場合は翌日)
- 近鉄・JR「天理駅」からデマンドシャトル約10分
- 無料駐車場あり ※近隣に観光駐車場もあり

Museum 24 奈良県立万葉文化館

奈良県高市郡明日香村飛鳥10

現存する日本最古の歌集『万葉集』の世界を親子で楽しく体感できます。展示や映像、体験型のコーナーで学びが深まります。広々とした館内と万葉の草木を植栽した万葉庭園は、小さなお子さん連れでも安心です。

- 開館時間** 10:00~17:30 (最終入館17:00)
- 入館料** 【入館】無料【展覧会】有料
※日本国内の小・中・高生及び18歳未満の方は無料
- 定休日** 月曜日 (祝日に当たる場合は翌日)
- アクセス** 近鉄「橿原神宮前駅」から奈良交通バス「万葉文化館西口」下車すぐ、JR・近鉄「桜井駅」から奈良交通バス「万葉文化館」下車すぐ
- 駐車場** 無料駐車場あり



ベビーカー 利用 貸出	おむつ替え スペース	授乳・搾乳 スペース	子ども向け イベント等
○ ○	○	○	不定期開催

周辺 Spot



キトラ古墳壁画体験館 四神の館

子どもも楽しく学べる施設。キトラ古墳と古代飛鳥に関する勾玉づくりなどの体験プログラムなども。

- 奈良県高市郡明日香村大字阿部山67
- 3~11月 9:30~17:00、12~2月 9:30~16:30 ※入室は閉室30分前まで 無料 4・7・11・2月の第2月曜日 (祝日に当たる場合は翌日)
- 近鉄「壺阪山駅」から徒歩約12分
- 無料駐車場あり



高松塚壁画館

模型や出土品のレプリカが展示されており、高松塚古墳の全貌がわかりやすく再現されています。

- 奈良県高市郡明日香村大字平田439
- 9:00~17:00 (最終入館16:30)
- 一般:300円 高校・大学生:130円 小・中学生:70円 4・7・11・2月の第2月曜日 (祝日に当たる場合は翌日)
- 近鉄「飛鳥駅」から徒歩約15分
- 近隣に有料駐車場あり



石舞台古墳

わが国最大級の方墳。周辺には芝生広場もあり、親子で歴史を感じながらのびのび過ごせる絶好のスポット。

- 奈良県高市郡明日香村島庄133
- 9:00~17:00 (最終受付16:45)
- 一般:500円 小学~高校生:200円 ※令和8年4月から改定
- 奈良交通バス「石舞台」から徒歩約3分
- 有料駐車場あり

Museum 25
 わかやまけんりつきんだいびじゅつかん
和歌山県立近代美術館

和歌山県和歌山市吹上1-4-14

和歌山城に隣接する個性的な外観が特徴の美術館。国内外の近現代美術を中心とした展示で、特に版画は国内屈指のコレクションを有します。子どもにも自由な発想を促す作品が並び、感性を育むきっかけにつながります。

- 開館時間 9:30~17:00 (最終入館16:30)
- 入館料 一般: 400円 大学生: 250円 ※高校生以下は無料
- 定休日 月曜日 (祝日に当たる場合は翌日)
- アクセス JR「和歌山駅」または南海「和歌山市駅」から和歌山バス「県庁前」下車すぐ
- 駐車場 有料駐車場あり

ベビーカー 利用	貸出	おむつ替え スペース	授乳・搾乳 スペース	子ども向け イベント等
○	○	○	○	不定期開催



周辺 Spot



和歌山城公園

史跡・和歌山城を中心にした公園です。無料の動物園のほか、庭園、展示室などがあります。

- 和歌山県和歌山市一番丁3
- ㊤【天守閣】9:00~17:30(最終入場17:00)【動物園】9:00~17:00
- ㊤【天守閣】一般: 410円、小・中学生: 200円、【動物園】無料
- ㊤【動物園】6~9月、12~2月の火曜日(祝日に当たる場合は直後の平日)
- ㊤南海「和歌山市駅」から徒歩約15分 ㊤有料駐車場あり



岡公園

かつて市周辺を走っていた蒸気機関車や廃線になった市街電車などの車両の展示があります。大型遊具も人気。

- 和歌山県和歌山市岡山丁3
- ㊤無料 ㊤南海「和歌山市駅」から徒歩約25分
- ㊤近隣に有料駐車場あり



和歌山マリーナシティ (ポルトヨーロッパ)

風光明媚な和歌浦の海に浮かぶ人工島。ヨーロッパの街並みやアトラクションなどの施設が充実しています。

- 和歌山県和歌山市毛見1527 ㊤10:00~17:00 ※変動あり
- ㊤中学生以上: 4,800円 子ども(3歳以上): 4,000円
- ㊤火曜日(繁忙期などは営業する場合あり)
- ㊤JR「和歌山駅」またはJR「海南駅」から和歌山バス「和歌山マリーナシティ」下車すぐ
- ㊤有料駐車場あり



Museum 26
 わかやまけんりつはくぶつかん
和歌山県立博物館

和歌山県和歌山市吹上1-4-14

和歌山県ゆかりの文化財の保存と活用をはかり、きのくに - 和歌山県の歴史と文化について、親子で楽しく学べる博物館。「さわられるレプリカ」など、子どもにも興味を持ちやすい展示が揃っています。

- 開館時間 9:30~17:00 (最終入館16:30)
- 入館料 一般: 310円 大学生: 190円 ※高校生以下は無料
- 定休日 月曜日 (祝日に当たる場合は翌日)
- アクセス JR「和歌山駅」から和歌山バス「県庁前」下車すぐ
- 駐車場 有料駐車場あり

ベビーカー 利用	貸出	おむつ替え スペース	授乳・搾乳 スペース	子ども向け イベント等
○	○	○	○	不定期開催



和歌山市立子ども科学館

遊びながら科学のおもしろさを学べる体験型施設。プラネタリウムでは星空解説と全天周映像番組が楽しめます。

- 和歌山県和歌山市寄合町19番地 ㊤9:30~16:30
- ㊤一般: 300円 小・中学生: 150円 ※プラネタリウム観覧料は別途必要
- ㊤月曜日(祝日に当たる場合は翌平日)
- ㊤南海「和歌山市駅」から徒歩約5分 ㊤無料駐車場あり



和歌山県立紀伊風土記の丘

園内の古墳や遊歩道、花木園等は、休館期間中(令和8年度~令和10年下半年頃)もご覧いただけます。

- 和歌山県和歌山市岩橋1411 ㊤9:00~16:30 (最終入館16:00)
- ㊤一般: 200円 大学生: 100円 ※高校生以下、65歳以上は無料
- ㊤月曜日(祝日に当たる場合は翌平日)
- ㊤JR「和歌山駅」から和歌山バス「紀伊風土記の丘」下車すぐ、またはJR「田井ノ瀬駅」から徒歩約20分
- ㊤無料駐車場あり



Museum 27

とっとりけんりつはくぶつかん
鳥取県立博物館

鳥取県鳥取市東町二丁目124番地

鳥取城跡内にある自然史、歴史、民俗、美術工芸の総合博物館です。収蔵する資料は約20万点におよび、深海の巨大生物ダイオウイカの標本も人気で、親子でワクワクする展示がたくさんあります。

- 開館時間 9:00~17:00 (最終入館16:30)
- 入館料 一般:180円 ※大学生以下は無料
- 定休日 月曜日 (祝日に当たる場合は翌日)
- アクセス JR「鳥取駅」から100円循環バスくる梨(緑コース)「仁風閣・県立博物館」下車すぐ
- 駐車場 無料駐車場あり



ベビーカー 利用	おむつ替え スペース	授乳・搾乳 スペース	子ども向け イベント等
○	○	○	不定期開催

周辺 Spot



童謡・唱歌とおもちゃの
ミュージアム
わらべ館

童謡・唱歌とおもちゃに関するミュージアム。遊びながら学べる体験型展示が人気です。

鳥取県鳥取市西町3丁目202 ☎9:00~17:00 (最終入館16:30) ⑤一般:500円 ※高校生以下は無料 ⑥第3水曜日(祝日に当たる場合は翌日)、8月は無休 ⑦JR「鳥取駅」から100円循環バスくる梨(緑コース)「わらべ館」下車すぐ ⑧無料駐車場あり



鳥取市歴史博物館
やまびこ館

「モノが語る、人が語る博物館」をテーマとして先史から現代までの鳥取の歴史や文化を常設展示しています。

鳥取県鳥取市上町88 ☎9:00~17:00 (最終入館16:30) ⑤【常設展】一般:300円 ※企画展は別途設定あり ※高校生以下及び65歳以上の方は無料 ⑥月曜日(祝日に当たる場合は開館)、祝日の翌日 ⑦JR「鳥取駅」から100円循環バスくる梨(赤コース)「樽谷公園やまびこ館前」下車すぐ ⑧無料駐車場あり

Museum 28

とっとりけんりつ びじゅつかん
鳥取県立美術館

鳥取県倉吉市駄経寺町二丁目3-12

2025年開館の美術館で、1階から3階まで無料で過ごせるスペースがあります。広々とした空間で、親子でアートに親しめる体験型企画も実施。キッズスペースや親子トイレなど、お子様連れでも気兼ねなく寛いで過ごせます。

- 開館時間 9:00~17:00 (最終入館16:30)
- 入館料 一般:400円 70歳以上:200円 大学生:200円 ※高校生以下は無料
- 定休日 月曜日 (祝日に当たる場合は翌平日)
- アクセス JR「倉吉駅」から路線バス「県立美術館前」下車すぐ
- 駐車場 無料駐車場あり



ベビーカー 利用	おむつ替え スペース	授乳・搾乳 スペース	子ども向け イベント等
○	○	○	毎週水曜日の午前中は「いっしょにみてみて水曜日」その他、不定期開催のイベントあり

周辺 Spot



エースパック
なしっこ館

日本で唯一梨をテーマにした博物館。3品種の梨の食べ比べもでき、親子でおいしく楽しく学べるスポット。

鳥取県倉吉市駄経寺町198-4 ☎9:00~17:00 ⑤高校生以上:300円 小・中学生:150円 ⑥第1・第3・第5月曜日 ⑦JR「倉吉駅」から路線バス「倉吉パークスクエア」「パークスクエア北口」下車すぐ ⑧無料駐車場あり



円形劇場くらし
フィギュアミュージアム

現存する日本最古の円形校舎。親子で「これ知ってる!」と盛り上げられるフィギュアの展示がいっぱいです。

鳥取県倉吉市鍛冶町1丁目2971-2 ☎9:00~17:00 (7~9月は18:00まで) ⑤高校生以上:1,000円 小・中学生:500円 ⑦JR「倉吉駅」から路線バス「鍛冶町一丁目」下車、徒歩約5分 ⑧無料駐車場あり

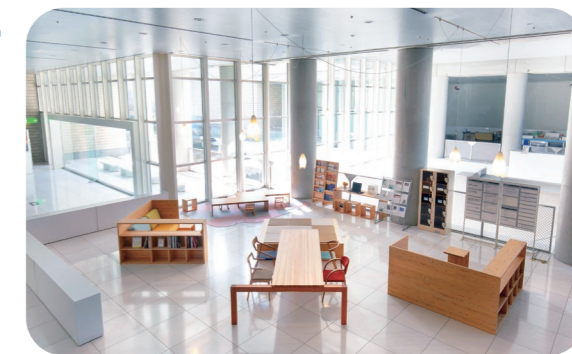
Museum 29

とくしまけんりつきんだいびじゅつかん
徳島県立近代美術館

徳島県徳島市八万町向寺山 文化の森総合公園内

緑豊かな丘陵地の「文化の森総合公園」内にある美術館。人間像、徳島ゆかりの美術、現代版画を柱とする近現代美術コレクションが展示されています。親子で感性を育みながら、ゆったり過ごせる場所です。

- 開館時間 9:30~17:00
- 入館料 一般:200円 高校・大学生:100円 小・中学生:50円 ※小学~高校生は、土日祝日、振替休日、春夏秋冬休み中の観覧料は無料
- 定休日 月曜日 (祝日に当たる場合は翌日)
- アクセス JR「徳島駅」からバス停「文化の森」下車すぐ
- 駐車場 無料駐車場あり



ベビーカー 利用	おむつ替え スペース	授乳・搾乳 スペース	子ども向け イベント等
○	○	○	不定期開催

周辺 Spot

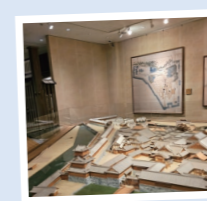


徳島県立博物館

徳島の自然や歴史・文化を実物資料や体験型展示で学べるほか、誰もが楽しめるイベントを不定期に開催。

徳島県徳島市八万町向寺山 徳島県文化の森総合公園内 ☎9:30~17:00 ⑤一般:400円 高校・大学生:200円 小・中学生:100円 ※小学生~高校生は、土日祝日、振替休日、春夏秋冬休み中の観覧料は無料 ⑥月曜日(祝日に当たる場合は翌日) ⑦JR「徳島駅」からバス停「文化の森」下車すぐ ⑧無料駐車場あり

徳島市立徳島城博物館



徳島城跡にある歴史博物館。将棋・かるた・投扇興や着装体験など、子ども向けイベントを定期的に開催。

徳島県徳島市徳島町城内1番地の8 ☎9:30~17:00 (最終入館16:30) ⑤一般:300円 高校・大学生:200円 ⑥月曜日(祝日に当たる場合は翌日) ⑦JR「徳島駅」から徒歩約10分 ⑧有料駐車場あり



ひょうたん島クルーズ

両国橋北詰から、ひょうたん島を一周する水上の冒険。徳島の自然美と文化の魅力を遊覧船から体験できます。

徳島県徳島市南内町2丁目地先新町川水際公園内 ☎【定期便の場合】11:00から40分毎(最終便15:40出航) ⑤【定期便の場合】中学生以上:600円 小人:300円 ※1歳未満は乗船不可 ⑥雨天などの事情により中止する場合や、季節、乗船人数などにより、運行コースを変更する場合があります。 ⑦JR「徳島駅」から徒歩約10分 ⑧近隣に有料駐車場あり

Museum 30

とくしまけんりつ
徳島県立
木のおもちゃ美術館

徳島県板野郡板野町那東字キビガ谷45-22 あすたむらんど徳島内

木のぬくもりに包まれた館内で、徳島の自然や職人の技が光る木のおもちゃに触れながら、遊びと学びの時間を楽しめます。雨の日でも安心して過ごせる、親子でのおでかけにぴったりの木育ミュージアムです。

- 開館時間 9:30~16:30 (最終入館16:00) ※7・8月は17:30まで
- 入館料 一般:800円 小・中学生:300円 ※幼児は無料
- 定休日 水曜日 (祝日に当たる場合は翌日)
- アクセス JR「板野駅」から車で約5分
- 駐車場 無料駐車場あり



ベビーカー 利用	おむつ替え スペース	授乳・搾乳 スペース	子ども向け イベント等
×	○	○	不定期開催

周辺 Spot



徳島県立
あすたむらんど

遊びや体験を通して科学・自然に触れる科学館やプラネタリウム、工作や実験が楽しめる体験工房があります。

徳島県板野郡板野町那東字キビガ谷45-22 ☎9:30~17:00 (子ども科学館、吉野川めぐりは16:30まで) ⑤【子ども科学館及びプラネタリウムの場合】一般:510円 小・中学生:200円 ⑥水曜日(祝日に当たる場合は翌日)。 ※8/12~8/15の水曜日は開園 ⑦JR「板野駅」から車で約5分 ⑧無料駐車場あり



藍住町歴史館 藍の館

藍染めの歴史や技術を紹介する施設。ハンカチ、ハンドタオル等の藍染体験も(事前予約で生地持込みOK)

徳島県板野郡藍住町徳命前須西172 ☎9:00~17:00 (体験受付は15:30まで) ⑤一般・大学生:300円 中・高生:200円 小学生:150円 藍染体験:1,000円~ ⑥火曜日 ⑦JR「勝瑞駅」から車で約10分 ⑧無料駐車場あり



鳴門市ドイツ館

歴史・文化・国際交流などを学べる史料館。展示や映像など、子どもにもわかりやすい工夫がされています。

徳島県鳴門市大麻町松宇東山田55-2 ☎9:30~17:00 (最終入館16:30) ⑤一般:400円 小・中学生:100円 ⑥第4月曜日(祝日に当たる場合は翌日) ⑦JR「板東駅」から徒歩約20分 ⑧無料駐車場あり



発行

関西広域連合 広域観光・文化・スポーツ振興局 文化課 (京都府 文化政策室)

〒602-8570 京都市上京区下立売通新町西入藪ノ内町

TEL: 075-414-4521 FAX: 075-414-4223

本ガイドブック掲載の写真・記事・イラスト等の無断複写・転載を禁じます。