

## 中部圏各県市の支援状況

## 輪島市への支援状況（三重県）

中部9県1市は、現在も支援を継続中

全国から大阪府、大阪市、堺市、徳島県等、約20都道府県市の協力を得て輪島市における支援活動を展開中

被災市町	応援県/市	派遣予定期間
七尾市	名古屋市	当面支援を継続
輪島市	三重県(総括県) 長野県、岐阜県	5月末
志賀町	愛知県	被災市町と協議
中能登町	岐阜県	5月末
穴水町	静岡県	5月6日
能登町	滋賀県	当面支援を継続

	発災当初	3月25日頃	4月22日時点
一次避難所数	約160ヶ所	53ヶ所	49ヶ所
一次避難者数	約12,800人	約1,800人	約1,200人
完成仮設住宅 着工戸数(※1)	—	318戸 2,320戸	683戸 2,600戸
被害認定調査率 (二次調査)	—	約2%	約35%(※2)

※ 派遣予定期間は、短期派遣（総務省スキーム）における予定を記載  
 ※ 中部9県1市における災害時応援協定の令和6年度幹事県は富山県

※1 輪島市内における5月末までの完成予定仮設住宅数（見込み）：約2,000戸  
 ※2 申請受付中のため暫定値

## 輪島市の復旧・復興を加速するための追加支援（三重県）

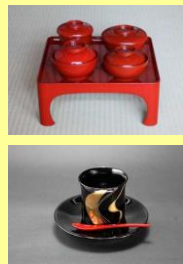
### 被害認定調査（二次調査）の加速

- 4月16日（火）～  
 三重県**全市町**から職員を**新たに派遣**  
 ※1 週間交代で1派遣につき5名を派遣  
 5月末までに55名を派遣予定
- 5月1日（水）～  
 輪島市内において、避難所運営支援を  
 実施していた一部職員を被害認定調査に  
 振り分け



### 能登半島地震復興支援にかかるイベント

期間：4月27日（土）～29日（月・祝）  
 場所：「三重テラス」（東京・日本橋）  
 内容：輪島塗の展示販売  
 石川県特産品の試食販売  
 石川県観光PRの動画放映 など



輪島塗（イメージ）

## 気づき集の作成（三重県）

- 被災地へ派遣された職員（県・市町等）が支援活動を通じて得た様々な気づきを共有し、南海トラフ地震への対策にいかす
- **500以上の気づきをとりまとめ「気づき集」【発災当初版】を作成中**

5月末目途：「発災当初版」の公表

※発災当初から3月末までの気づき

8月末目途：「発災当初から  
 復旧フェーズ版」の公表

※発災当初から5月末までの気づき

広域連合構成府県市の皆様と連携し、**輪島市長から要請のあった5月末まで引き続き支援を継続中**