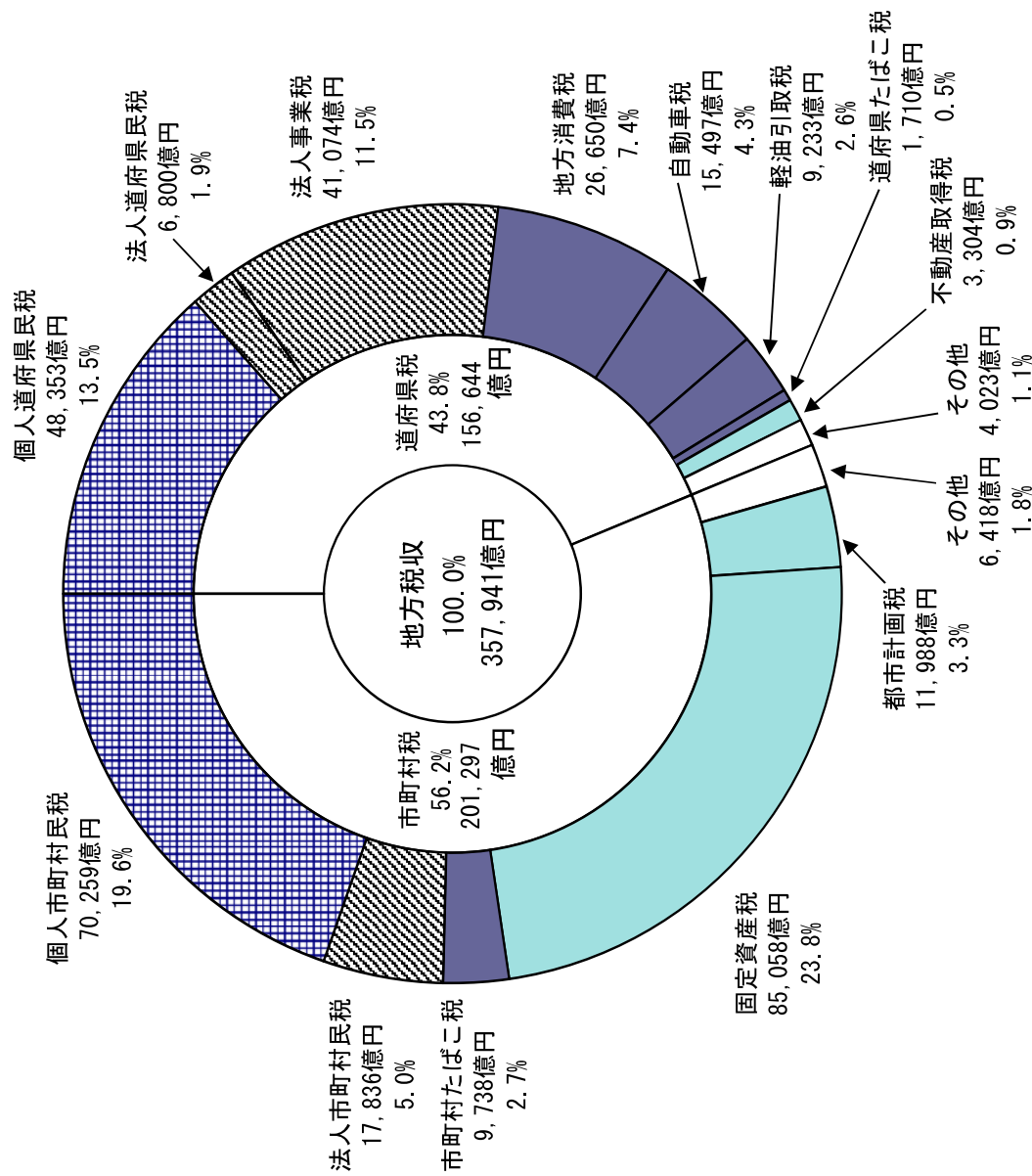
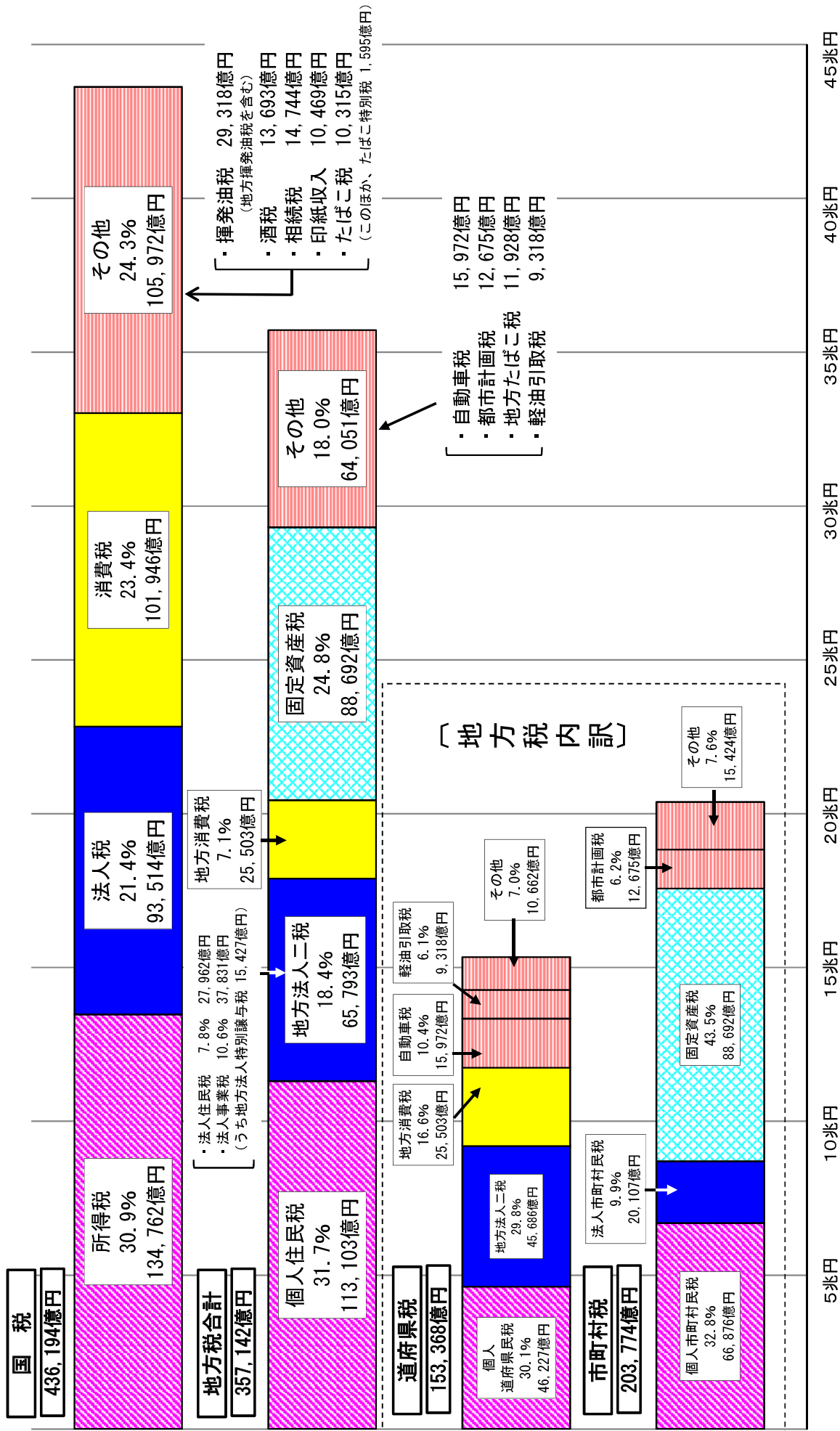


# 地方税収の構成（平成25年度地方財政計画額）



- (注) 1 「個人道府県民税」は、利子割、配当割及び株式等譲渡所得割を含む。  
 2 「固定資産税」は、土地、家屋、償却資産の合計である。  
 3 「法人事業税」は、地方法人特別譲与税（17,643億円）を含む。

# 国税・地方税の税収内訳（平成23年度決算額）



(注) 1 各税目の%は、それぞれの合計を100%とした場合の構成比である。  
 2 国税は特別会計分を含み、地方税、道府県税及び市町村税は超過課税分及び法定外税を含む。  
 3 国税は地方法人特別税を除いた額、地方税は地方法人特別課税と税を加えた額である。  
 4 計数はそれぞれ四捨五入によっているので、計とは一致しない場合がある。

# 国・地方の主な税目及び税収配分の概要

( )内は、平成23年度決算額。単位：兆円

|   | 所得課税   | 消費課税   | 資産課税等  | 計   |
|---|--|--|--|---|
| 国 | 所得税<br>法人税   | (13.5)<br>(9.4)                                    | 消費税<br>揮発油税<br>酒税<br>たばこ税<br>自動車重量税<br>石油ガス税     | (10.2)<br>(2.6)<br>(1.4)<br>(1.0)<br>(0.4)<br>(0.0) |
|   | 個人(30.9%)<br>法人(21.4%)   | 41.9% (18.3兆円)                                     | 相続税<br>等   | (1.5)   |
| 地 | 法人事業税等<br>個人道府県民税<br>法人道府県民税<br>道府県税利子割<br>個人事業税<br>個人(31.2%)<br>法人(29.9%) | (3.8)<br>(4.5)<br>(0.8)<br>(0.1)<br>(0.2)<br>(0.2) | 地方消費税<br>自動車税<br>軽油引取税<br>自動車取得税<br>道府県たばこ税<br>等 | (2.6)<br>(1.6)<br>(0.9)<br>(0.2)<br>(0.3)           |
|   | 61.1% (9.4兆円)  | 36.5% (5.6兆円)                                      | 不動産取得税<br>等                                      | (0.3)   |
| 方 | 個人市町村民税<br>法人市町村民税   | (6.7)<br>(2.0)                                     | 固定資産税<br>都市計画税<br>特別土地保有税<br>事業所税<br>等           | (9.0)<br>(1.3)<br>(0.0)<br>(0.3)                    |
|   | 個人(32.8%)<br>法人(9.9%)  | 42.7% (8.7兆円)                                      | 51.9% (10.6兆円)                                   | 100.0% (20.4兆円)                                     |
| 計 | 50.6% (18.1兆円)   | 18.7% (6.7兆円)                                      | 30.7% (10.9兆円)                                   | 100.0% (35.7兆円)                                     |
|   | 51.6% (40.9兆円)   | 31.5% (25.0兆円)                                     | 17.0% (13.5兆円)                                   | 100.0% (79.3兆円)                                     |

## (再掲)

|     | 所得課税   | 消費課税   | 資産課税等  | 計      |
|-----|--------|--------|--------|--------|
| 国   | 55.8%  | 73.2%  | 18.7%  | 55.0%  |
| 道府県 | 22.9%  | 22.4%  | 2.8%   | 19.3%  |
| 市町村 | 21.3%  | 4.4%   | 78.5%  | 25.7%  |
| 地方  | 44.2%  | 26.8%  | 81.3%  | 45.0%  |
| 計   | 100.0% | 100.0% | 100.0% | 100.0% |

- (注) 1 表中における計数は、それぞれ四捨五入により、計と一致しない場合がある。  
 2 国税は地方法人特別税を除いた額、地方税は地方法人特別税と税を合わせた額である。  
 3 下線を付した税目以外の地方税目は課税標準が国税に準拠し又は国税に類似しているもの。  
 4 計数は精査中であり、異動する場合がある。

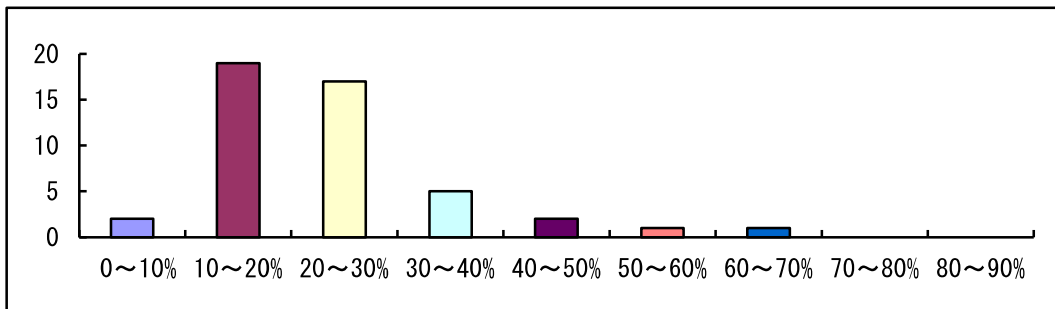
**歳入総額に占める地方税の割合の団体別の状況  
(平成23年度決算額)**

(単位：団体、%)

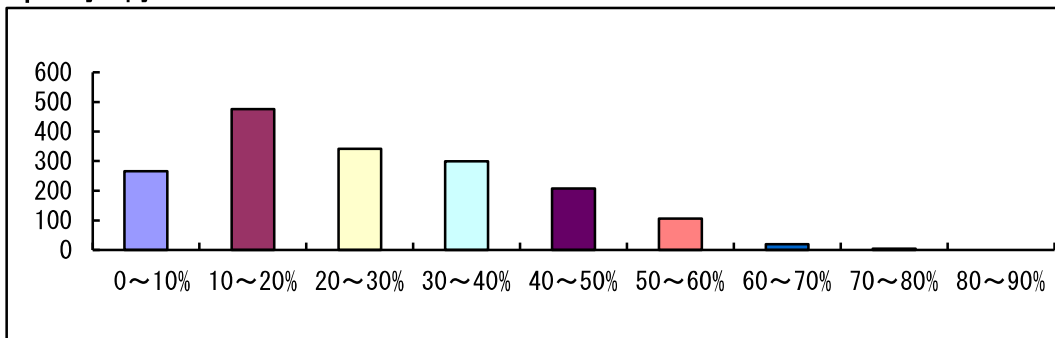
| 割合<br>(%) | 都道府県 |       | 市町村   |       |
|-----------|------|-------|-------|-------|
|           | 団体数  | 構成比   | 団体数   | 構成比   |
| 0～10未満    | 2    | 4.3   | 266   | 15.5  |
| 10～20未満   | 19   | 40.4  | 476   | 27.7  |
| 20～30未満   | 17   | 36.2  | 342   | 19.9  |
| 30～40未満   | 5    | 10.6  | 299   | 17.4  |
| 40～50未満   | 2    | 4.3   | 207   | 12.0  |
| 50～60未満   | 1    | 2.1   | 106   | 6.2   |
| 60～70未満   | 1    | 2.1   | 19    | 1.1   |
| 70～80未満   | 0    | 0.0   | 5     | 0.3   |
| 80～90未満   | 0    | 0.0   | 0     | 0.0   |
| 計         | 47   | 100.0 | 1,720 | 100.0 |

- (注) 1. 市町村には特別区を含み、特別区を1団体として算出した。  
 2. 都道府県歳入総額に占める地方税の割合(全国計)は、30.2%である。  
 3. 市町村歳入総額に占める地方税の割合(全国計)は、33.7%である。  
 4. それぞれ四捨五入しているため、合計が一致しないことがある。

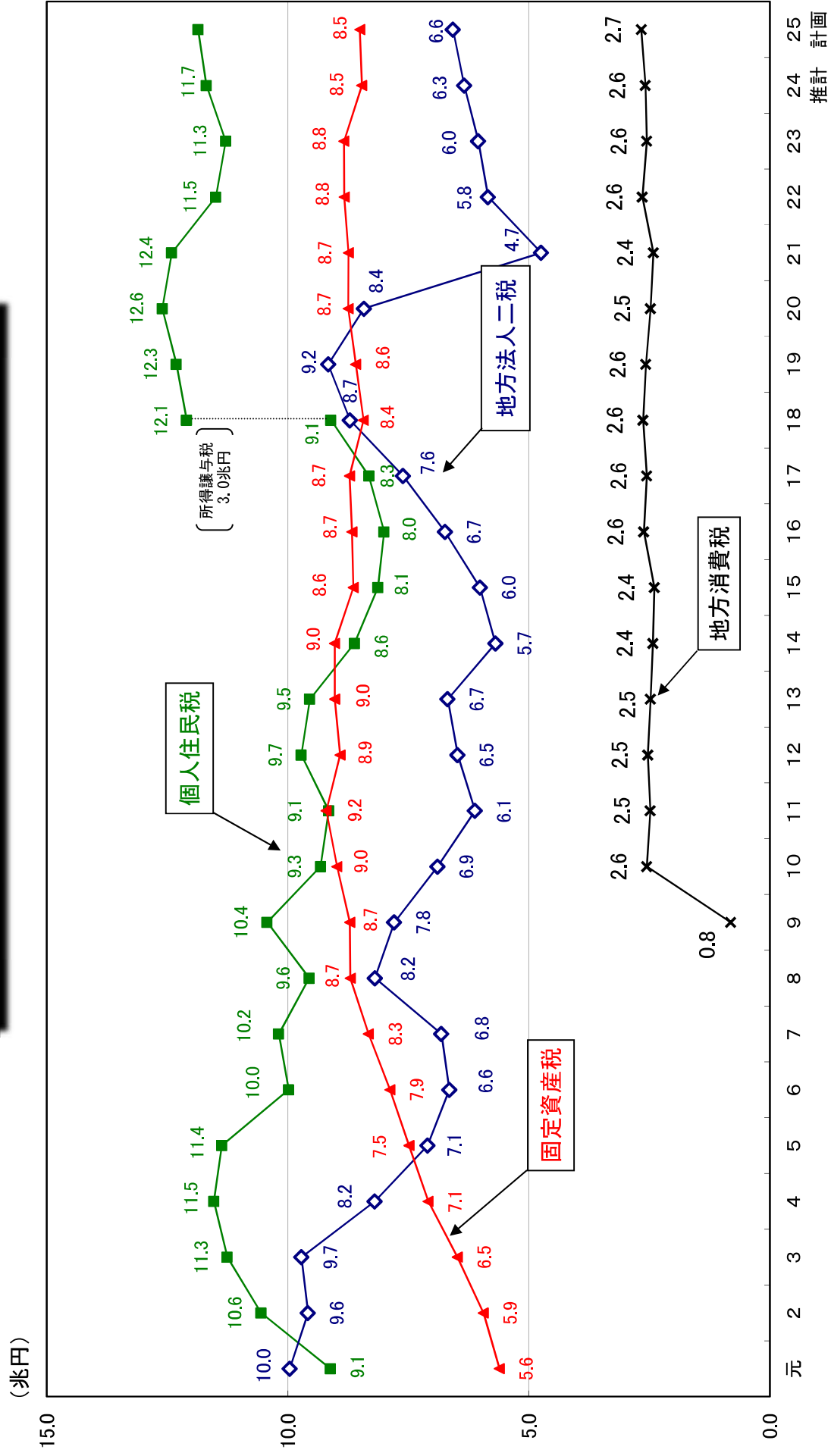
**都道府県**



**市町村**



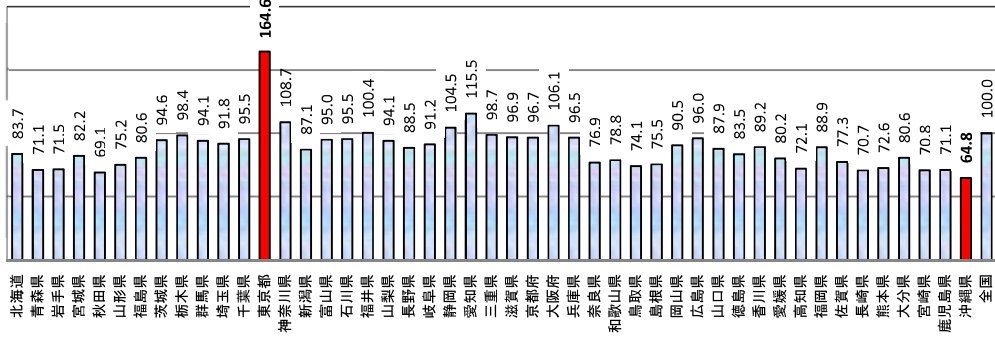
# 主要税目（地方税）の収額の推移



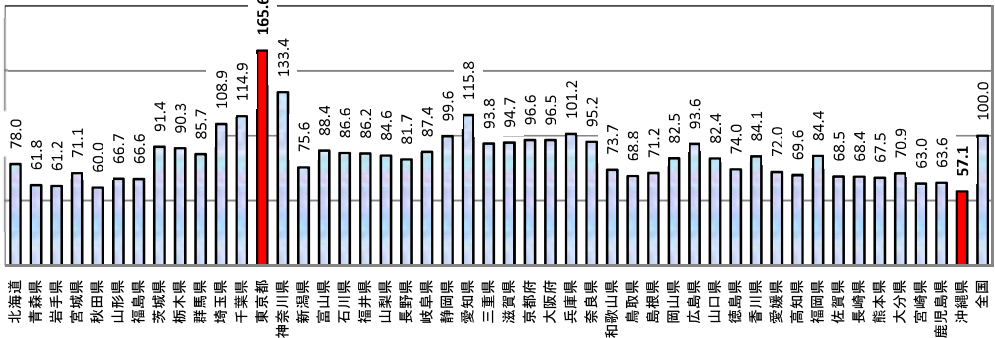
(注) 1 表中における計数は、超過課税及び法定外税等を含まず、地方法人特別譲与税を含む。  
 2 平成23年度までは決算額、24年度は推計額（H25.1時点）、25年度は地方財政計画額である。

# 人口一人当たりの税収額の指数(平成23年度決算額)

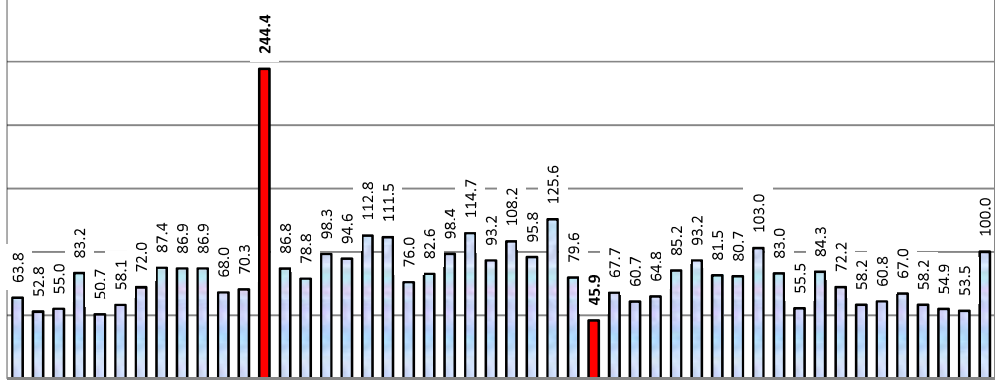
地方税計



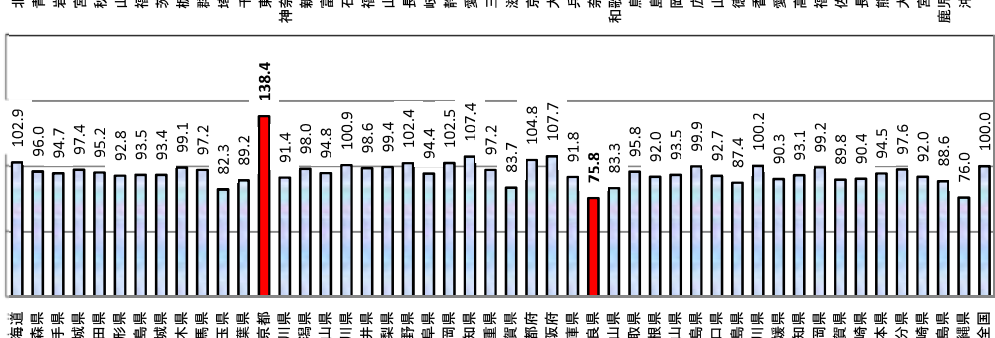
個人住民税



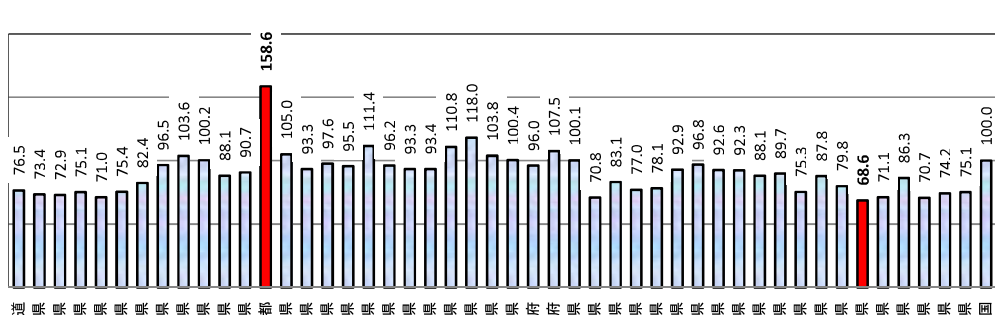
地方法人二税



地方消費税(清算後)



固定資産税



最大/最小: 2.5倍  
35.2兆円

最大/最小: 2.9倍  
11.1兆円

最大/最小: 5.3倍  
4.6兆円

最大/最小: 1.8倍  
2.6兆円

最大/最小: 2.3倍  
8.9兆円

※「最大/最小」は、各都道府県ごとの人口一人当たり税収額の最大値を最小値で割った数値である。  
 (注1) 地方税収計の税収額は、地方法人特別譲与税の額を含み、超過課税及び法定外税等を除いたものである。  
 (注2) 個人住民税の税収額は、個人道府県民税(均等割及び所得割)及び個人市町村民税(均等割及び所得割)の合計額であり、超過課税分を除く。  
 (注3) 地方法人二税の税収額は、法人道府県民税、法人市町村民税及び法人事業税の合計額であり、超過課税分を除く。  
 (注4) 固定資産税の税収額は、道府県分を含み、超過課税分を除く。  
 (注5) 人口は、平成24年3月31日現在の住民基本台帳人口による。

# 人口一人当たり税収額の偏在度の推移

最大(東京)／最小の倍率(※)

