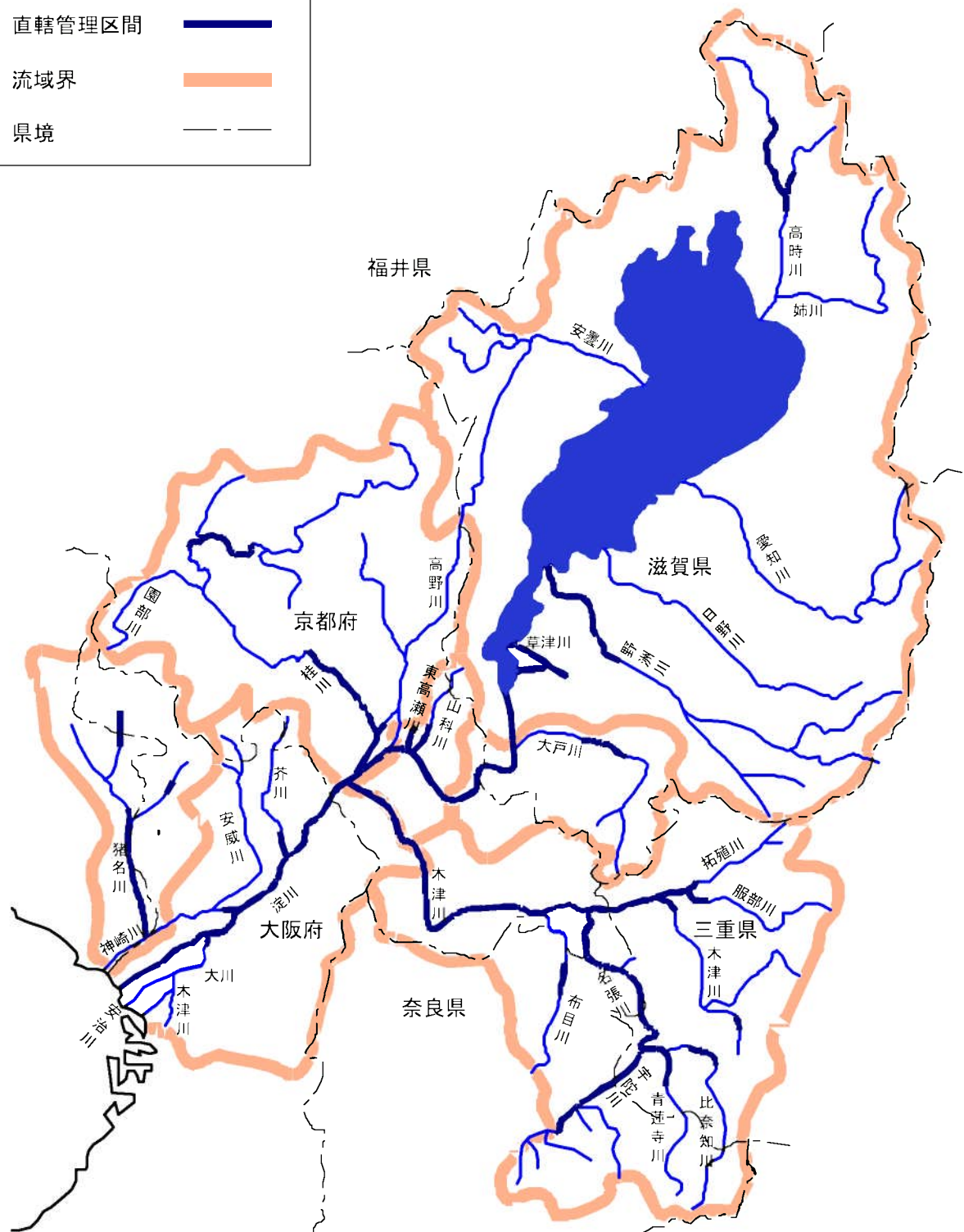
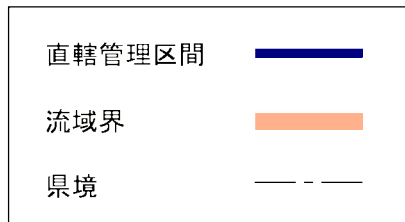


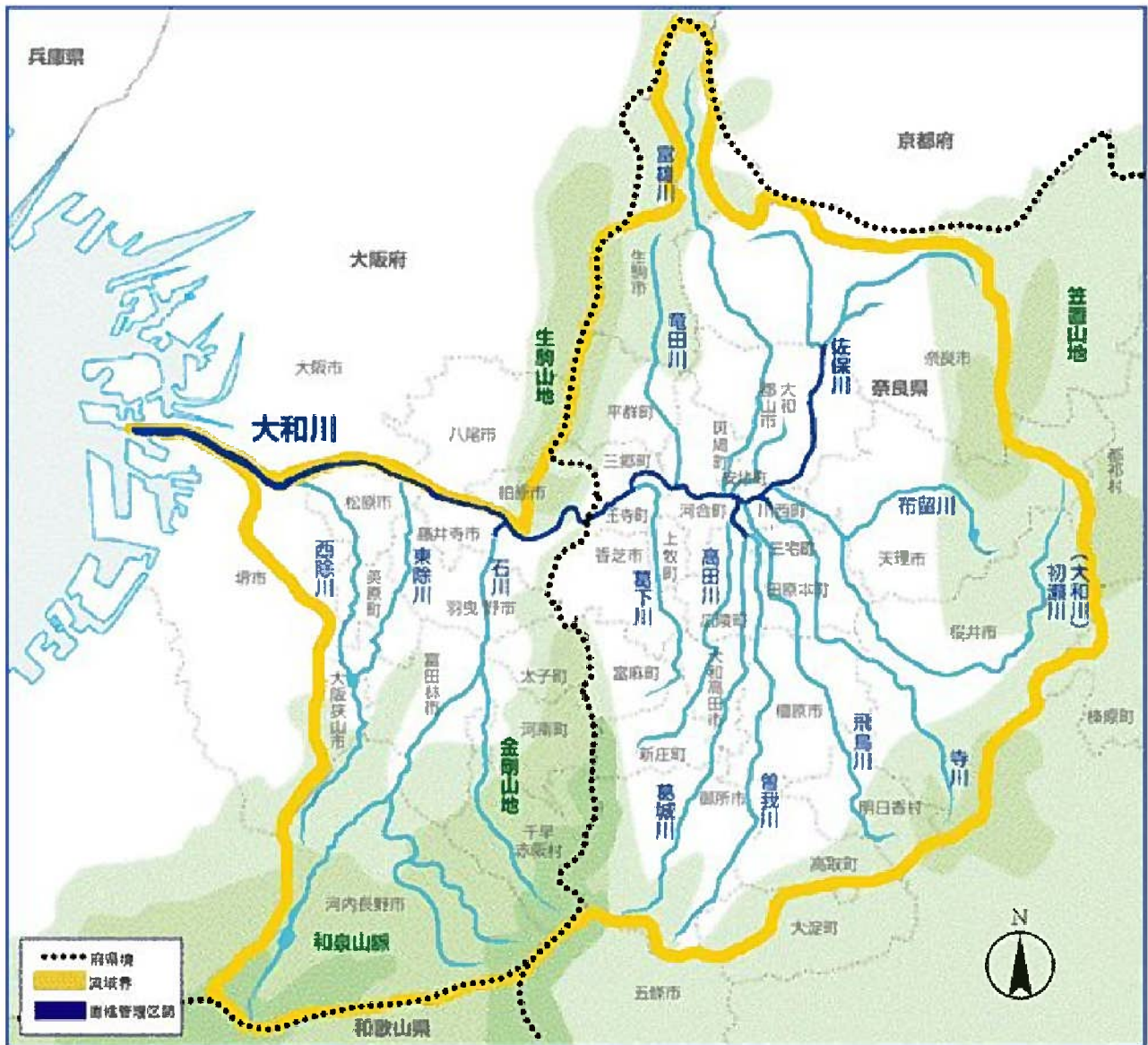
一級水系・二級水系の例

淀川水系流域関係図

淀川水系流域図



大和川水系【一級・複数都道府県】



新宮川水系【一級・複数都道府県】



参考図 新宮川水系熊野川流域位置図

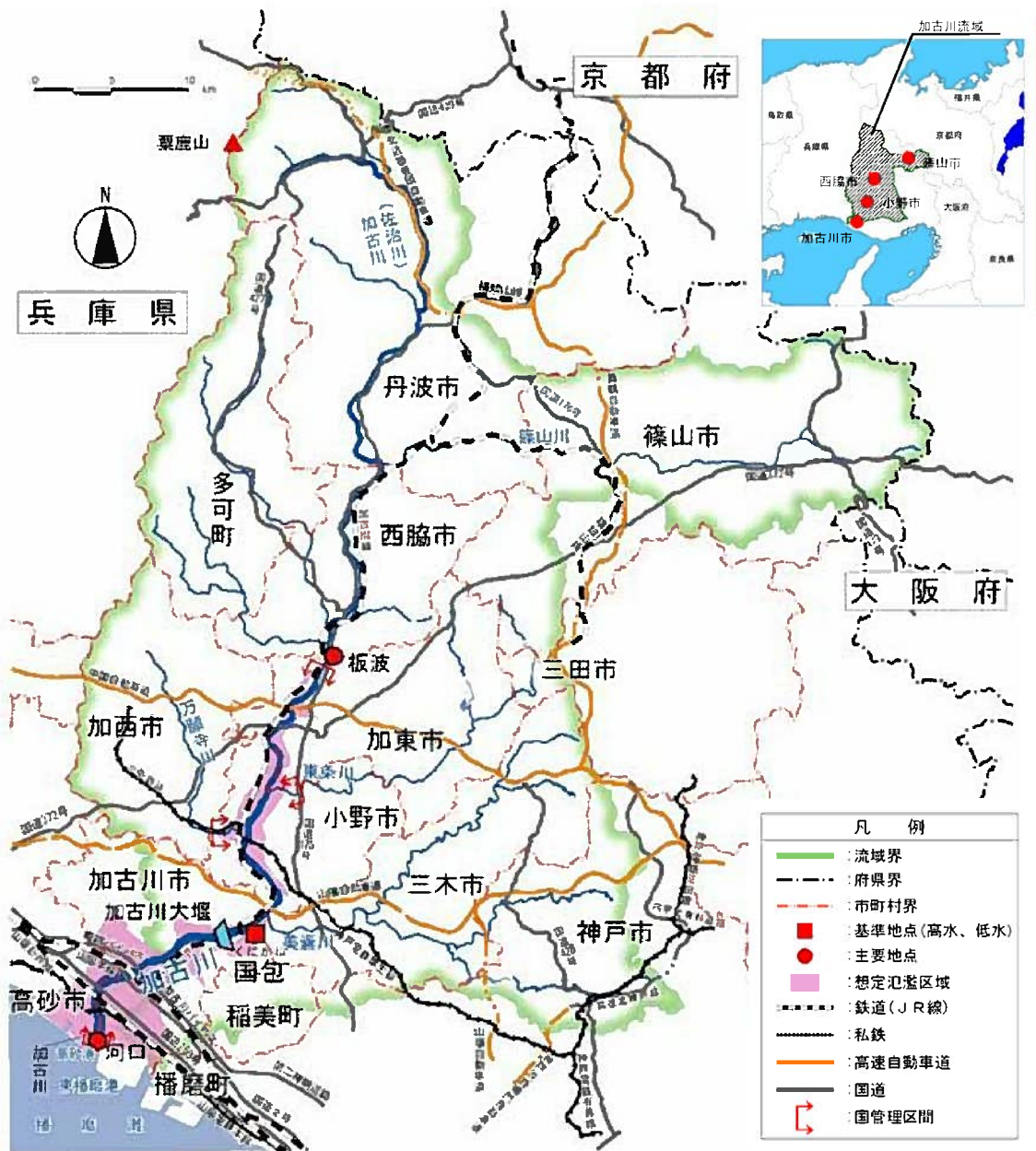
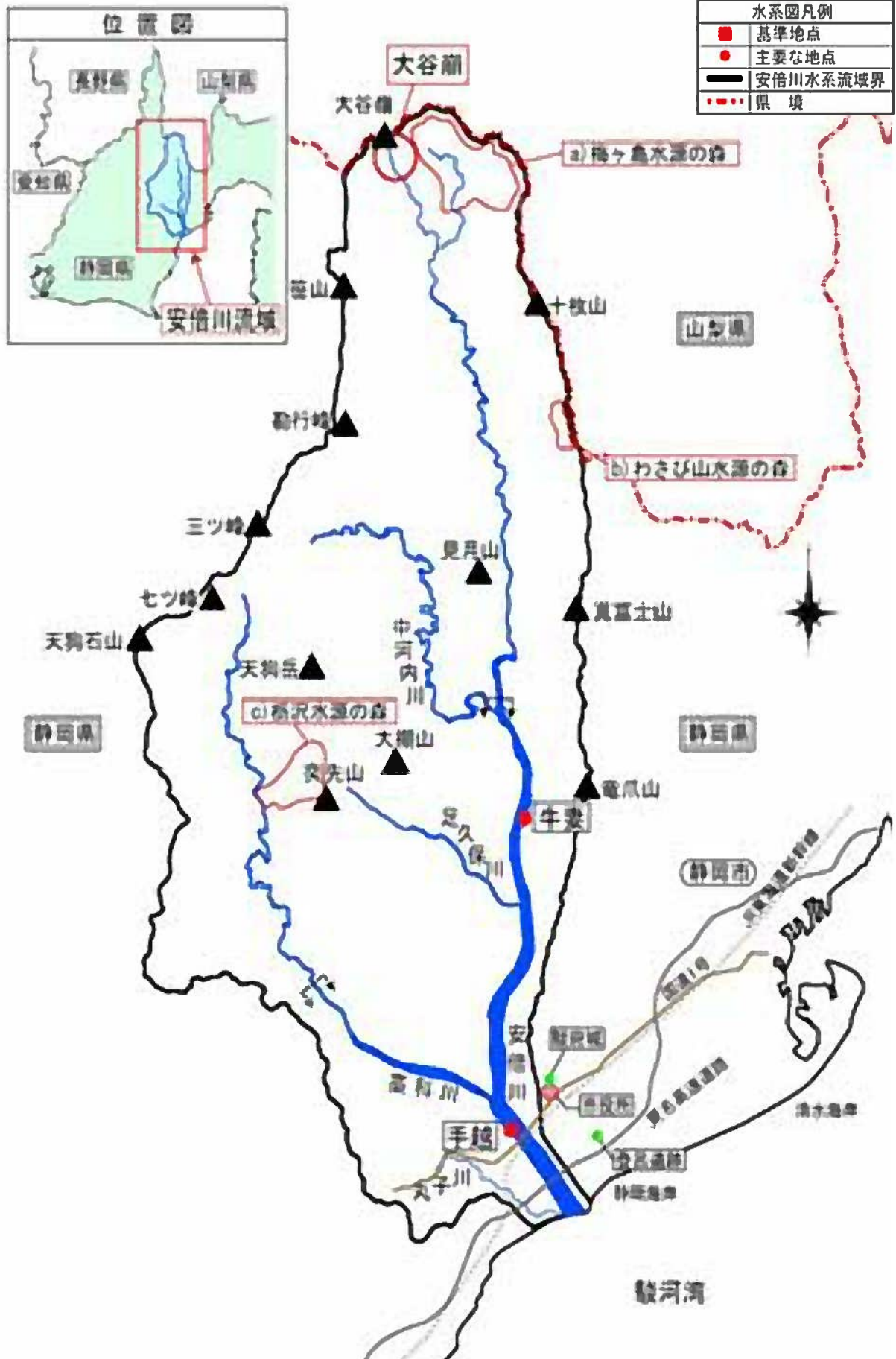


図-1.1.1 加古川流域図

表-1.1.1 流域の諸元

項目	諸元	備考
幹線流路延長	96km	全国 53 位/109 水系
流域面積	1,730km ²	全国 38 位/109 水系
流域市町	11 市 3 町	丹波市, 篠山市, 西脇市, 三田市, 加東市, 加西市, 小野市, 三木市, 加古川市, 神戸市, 高砂市, 稲美町, 多可町, 播磨町
流域内人口	約 60 万人	
支川数	129 支川	

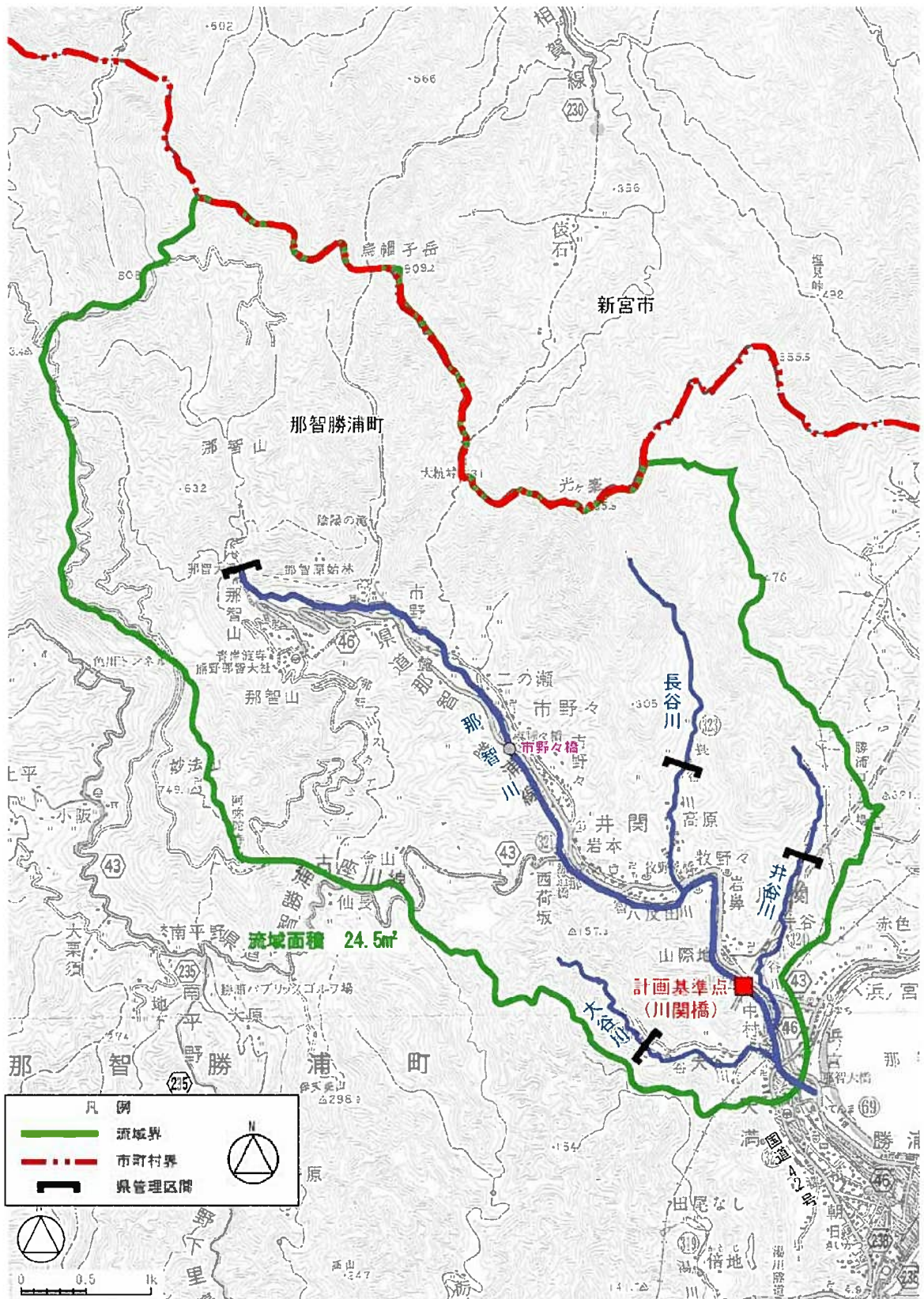
安倍川水系【一級・市町村内完結】



日置川水系【二級・複数市町村】



(参考図) 日置川流域概要図



(参考図) 流域図