

今冬の電力需要状況等について

平成24年3月25日
関西電力株式会社

平素は、弊社事業に対し格別のご理解とご協力を賜り、厚く御礼申し上げます。
本日は、以下の資料をご提出させていただきます。

- | | | |
|---------------------------------|---|----|
| 1. 今冬の振り返り | ⇒ | 1 |
| 2. 節電効果の分析(今冬の最大電力の推移【9～10時】) | ⇒ | 2 |
| 3. 節電効果の分析(今冬の最大電力の推移【18～19時】) | ⇒ | 3 |
| 4. 今冬の電力量実績の推移(家庭用:従量電灯A) | ⇒ | 4 |
| 5. 今冬の電力量実績の推移(業務用:契約電力500kW以上) | ⇒ | 5 |
| 6. 今冬の電力量実績の推移(産業用:契約電力500kW以上) | ⇒ | 6 |
| 7. 地域別・用途別の電力量実績(平成24年1月分) | ⇒ | 7 |
| 8. 地域別・用途別の電力量実績(平成24年2月分) | ⇒ | 8 |
| 9. 弊社支店別所管エリア | ⇒ | 参考 |

【はじめに】

この冬は、非常に厳しい需給状況のなか、広域的な停電に至るような事態となることなく、何とか乗り切ることができました。これもひとえに12月19日から3月23日まで、全てのお客さまが、様々な方法で節電を実行していただきましたおかげでございます。

あらためまして、皆さま方に変なご不便とご迷惑をお掛けいたしましたこととお詫び申し上げますとともに、節電に格段のご理解、ご協力を賜りましたことに厚く御礼申し上げます。

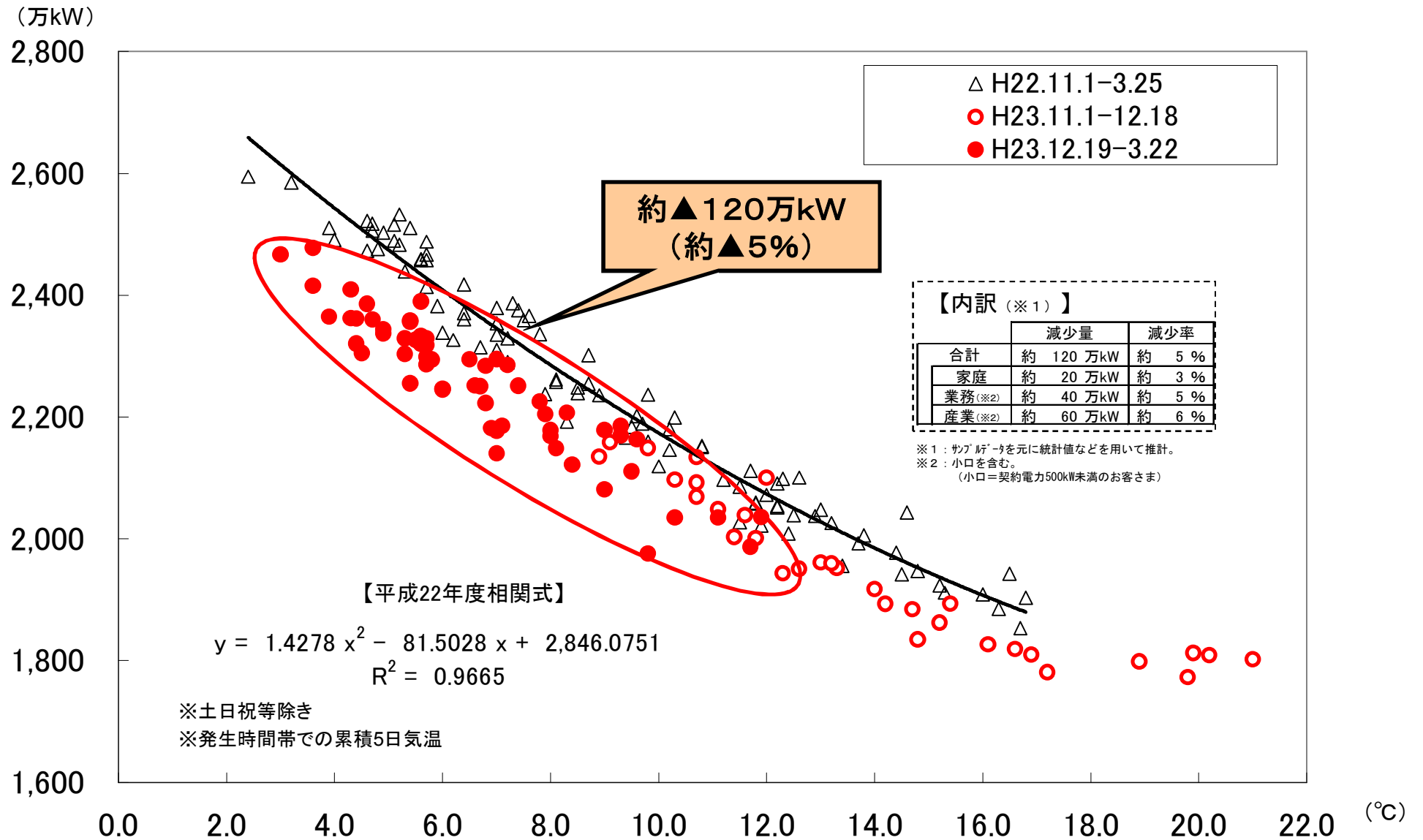
関西広域連合をはじめとする各自治体の皆さまにおかれましては、住民や企業の皆さまに対し、積極的に節電への取組みを呼びかけていただき、さらには、電力需給が逼迫した場合に備えて、地域の皆さまへさらなる節電の呼びかけを行うご準備を進めていただき、重ねて厚く御礼申し上げます。

なお、今冬の節電期間終了後につきましては、数値目標を掲げた節電の願いはいたしませんでしたが、気温の変動などによる電力需要の急増や発電所のトラブルなど不測の事態により、電力需給が逼迫することも考えられます。今春につきましても、ご無理のない範囲で、引き続き節電・省エネ活動にご協力を賜りますようお願い申し上げます。

【今冬を振り返って】

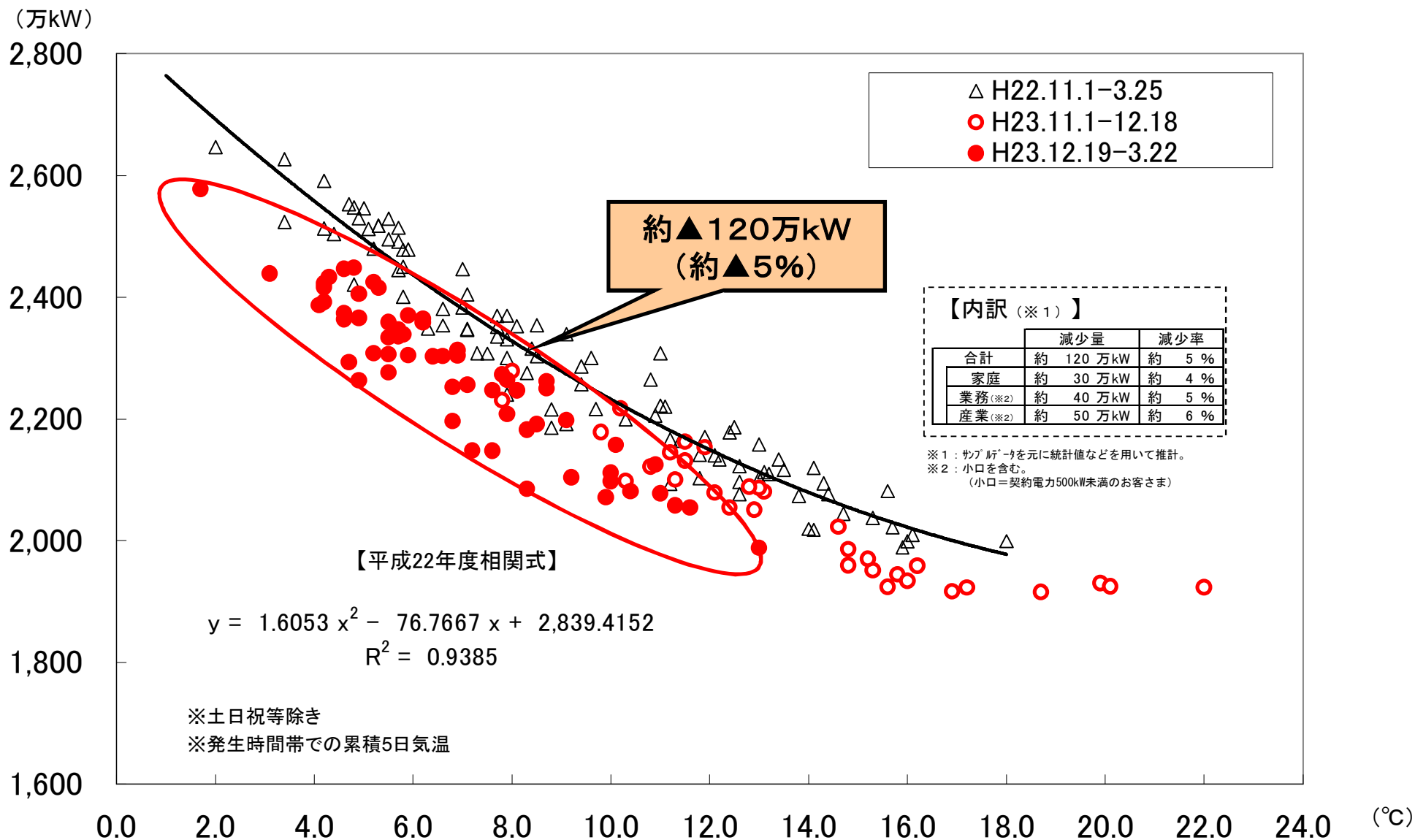
- この冬は、平年に比べて気温が低めに推移し、特に1月下旬から2月にかけては、強い寒波の影響で厳しい寒さとなりました。
- こうした中、今冬の最大電力は、この冬一番の冷え込みとなった2月2日に、暖房需要が急増したことなどから、この冬の想定最大電力2,665万kWに迫る2,578万kWを記録しました。
- 一方で、今冬の節電要請期間中に、皆さまにご協力を賜りました節電の効果につきましては、昨年との比較において、朝方の9時台、夕方の18時台のいずれも、期間平均で約5%（約120万kW）減少したものと分析しています。
- このうち、分野別の節電効果は、法人のお客さまで、産業用のお客さまが約6%、業務用のお客さまが約5%、夕方以降、電力需要に占める割合が大きくなる家庭用のお客さまの18時台の実績では、約4%が減少したものと分析しています。
- なお、この間の販売電力量の実績は、平成24年1月分が対前年比93.7%、2月分が対前年比98.3%と、それぞれ前年から減少しています。

今冬の最大電力の推移[前年との比較]【9～10時】



○10%以上の節電をお願いさせていただいた期間である12/19から3/22までの実績では、前年と比べて、平均で約120万kW(約5%)減少しています。この中に節電効果が含まれているものと考えられます。

今冬の最大電力の推移[前年との比較][18~19時]



○10%以上の節電をお願いさせていただいた期間である12/19から3/22までの実績では、前年と比べて、平均で約120万kW(約5%)減少しています。この中に節電効果が含まれているものと考えられます。

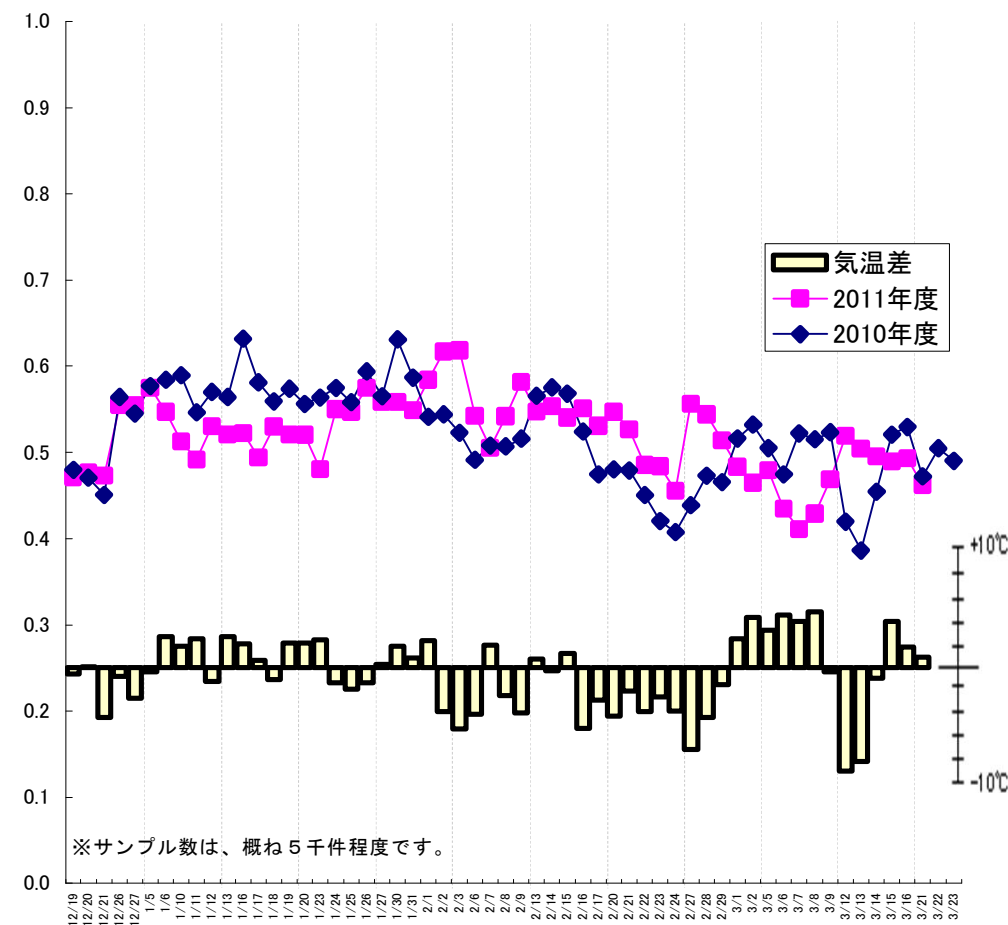
今冬の電力量実績の推移（家庭用：従量電灯A）

○本年及び前年の平日の9～10時と18～19時における契約1口あたりの電力量実績の推移をお示しします。
 ○気温は大阪市の当該時間帯の気温を使用しています。
 ※電力量実績はサンプルデータを使用していることから、それぞれの需要種別全体の電力量が平均化されたものではありません。

9～10時

契約1口あたりの電力量実績の推移

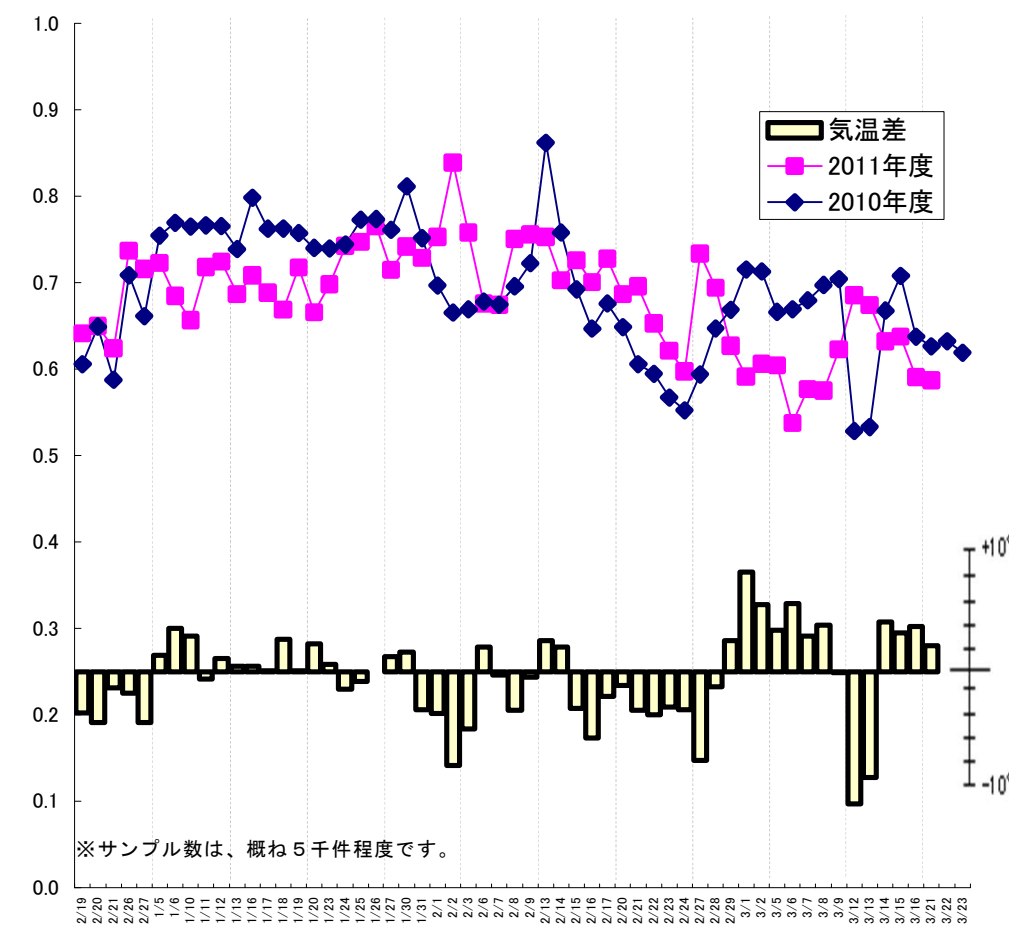
(電力量「kWh」／契約口数)



18～19時

契約1口あたりの電力量実績の推移

(電力量「kWh」／契約口数)



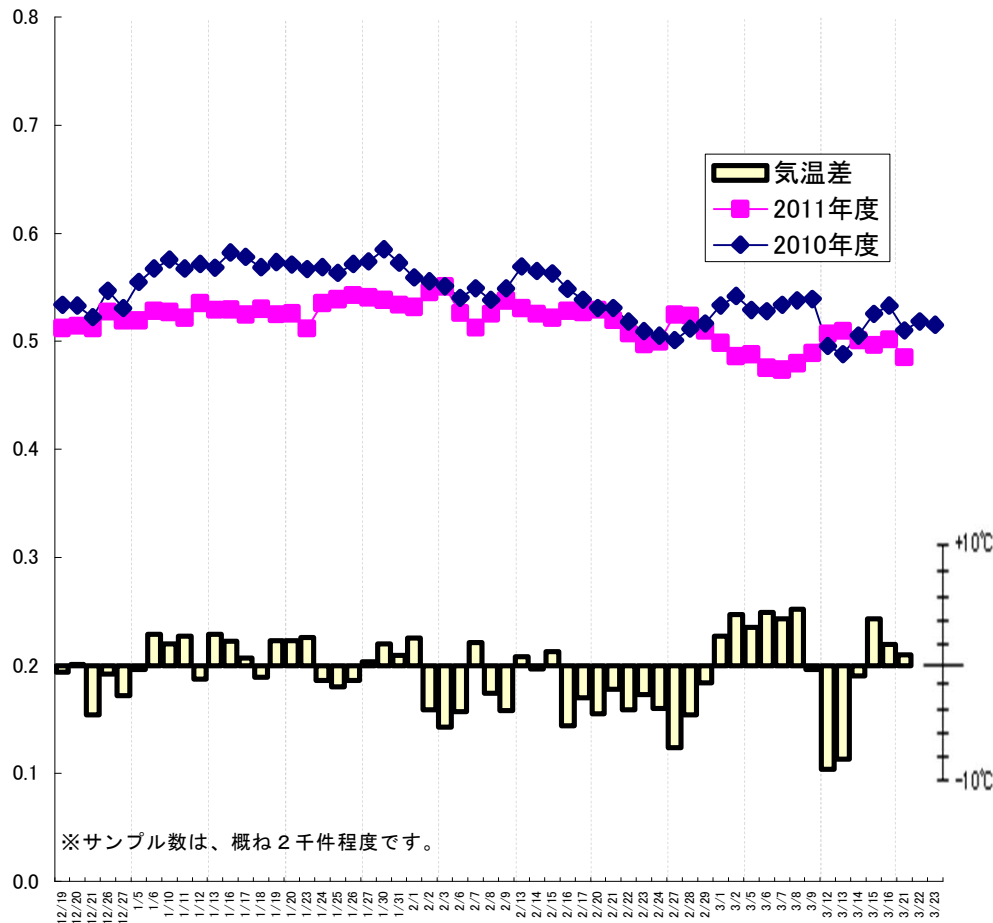
今冬の電力量実績の推移（業務用：契約電力500kW以上）

○本年及び前年の平日の9～10時と18～19時における契約電力1kWあたりの電力量実績の推移をお示しします。
 ○気温は大阪市の当該時間帯の気温を使用しています。
 ※電力量実績はサンプルデータを使用していることから、それぞれの需要種別全体の電力量が平均化されたものではありません。

9～10時

契約電力1kWあたりの電力量実績の推移

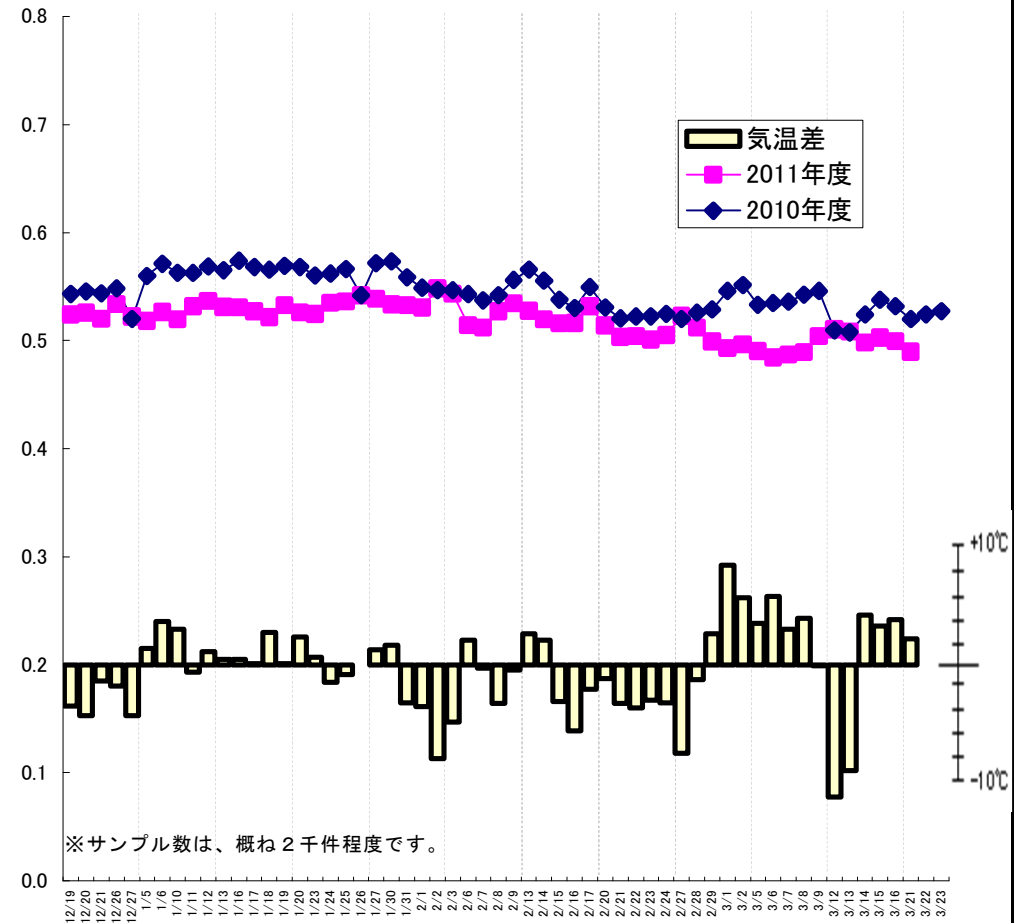
(電力量「kWh」／昨年の契約電力「kW」)



18～19時

契約電力1kWあたりの電力量実績の推移

(電力量「kWh」／昨年の契約電力「kW」)



今冬の電力量実績の推移（産業用：契約電力500kW以上）

○本年及び前年の平日の9～10時と18～19時における契約電力1kWあたりの電力量実績の推移をお示しします。
 ※電力量実績はサンプルデータを使用していることから、それぞれの需要種別全体の電力量が平均化されたものではありません。

9～10時

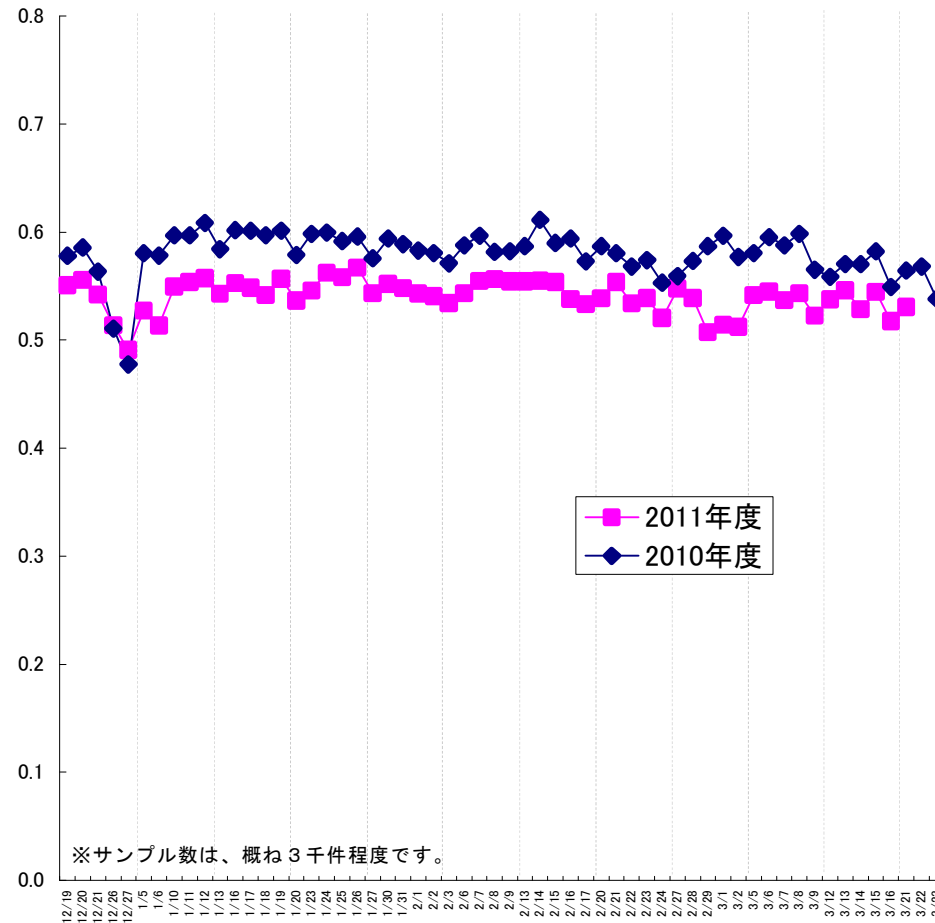
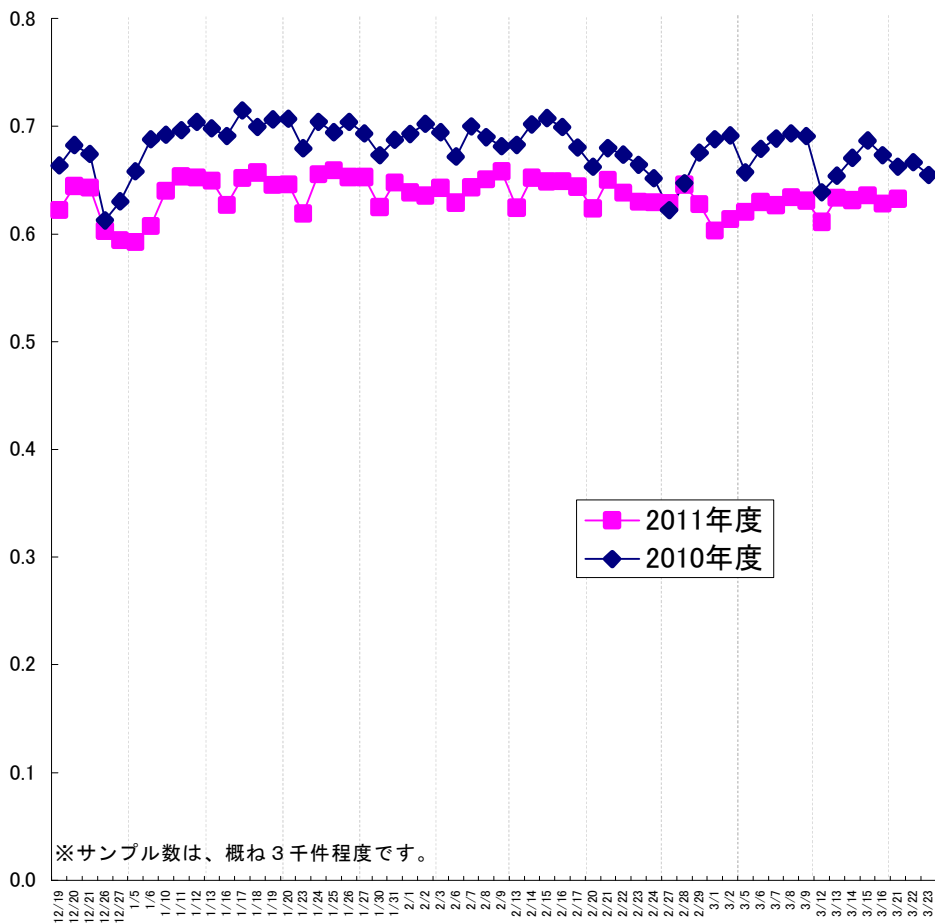
18～19時

契約電力1kWあたりの電力量実績の推移

契約電力1kWあたりの電力量実績の推移

（電力量「kWh」／昨年の契約電力「kW」）

（電力量「kWh」／昨年の契約電力「kW」）



地域(支店)別・用途別の電力量実績(平成24年1月分)

○本年及び前年の1月分電力量実績を弊社支店別・用途別にお示しします。

- ・弊社では、お客さまの毎月の電力使用量について、一律の検針日ではなく、地域別等により設定した検針日単位に順次確認しています。^(注)
1月分電力量実績は、12月1日～1月31日の中の1ヶ月間の実績です。
- ・弊社の各支店が所管するエリアと各行政区は一致しません。
- ・四捨五入の関係で、合計値が合わない場合があります。

(単位：千kWh)

大阪北支店			
	H23.1	H24.1	対前年比
家庭用	1,064,324	973,583	91.5%
業務用	1,032,763	986,327	95.5%
産業用	687,588	651,469	94.7%
その他	32,967	31,081	94.3%
合計	2,817,642	2,642,460	93.8%

大阪南支店			
	H23.1	H24.1	対前年比
家庭用	1,002,899	914,630	91.2%
業務用	766,411	720,371	94.0%
産業用	881,385	843,814	95.7%
その他	28,747	27,377	95.2%
合計	2,679,442	2,506,192	93.5%

京都支店			
	H23.1	H24.1	対前年比
家庭用	705,831	651,698	92.3%
業務用	537,844	508,686	94.6%
産業用	421,984	400,195	94.8%
その他	20,871	19,168	91.8%
合計	1,686,529	1,579,747	93.7%

神戸支店			
	H23.1	H24.1	対前年比
家庭用	936,598	852,101	91.0%
業務用	669,807	641,343	95.8%
産業用	681,779	638,664	93.7%
その他	28,903	27,419	94.9%
合計	2,317,086	2,159,527	93.2%

奈良支店			
	H23.1	H24.1	対前年比
家庭用	370,396	339,438	91.6%
業務用	219,575	206,142	93.9%
産業用	181,894	161,331	88.7%
その他	10,214	9,888	96.8%
合計	782,079	716,799	91.7%

滋賀支店			
	H23.1	H24.1	対前年比
家庭用	386,807	363,123	93.9%
業務用	254,250	242,610	95.4%
産業用	662,029	625,369	94.5%
その他	11,988	11,090	92.5%
合計	1,315,073	1,242,192	94.5%

和歌山支店			
	H23.1	H24.1	対前年比
家庭用	306,172	284,047	92.8%
業務用	187,701	176,093	93.8%
産業用	172,330	166,266	96.5%
その他	9,518	8,841	92.9%
合計	675,722	635,247	94.0%

姫路支店			
	H23.1	H24.1	対前年比
家庭用	499,530	461,018	92.3%
業務用	306,568	289,264	94.4%
産業用	919,290	890,628	96.9%
その他	15,179	14,777	97.4%
合計	1,740,568	1,655,687	95.1%

全社計			
	H23.1	H24.1	対前年比
家庭用	5,272,555	4,839,637	91.8%
業務用	3,974,919	3,770,836	94.9%
産業用	4,608,279	4,377,737	95.0%
その他	159,362	150,652	94.5%
合計	14,015,115	13,138,863	93.7%

※家庭用：従量電灯A、時間帯別電灯、季節別時間帯別電灯、深夜電力(低圧)。

※業務用：従量電灯B、低圧総合利用契約、低圧電力、低圧季時別電力、自由化分野の業務用需要。

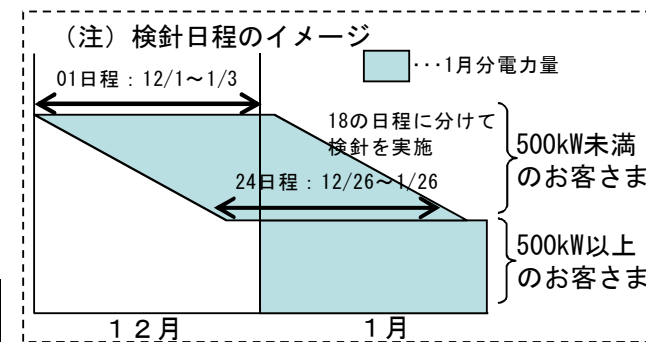
※産業用：自由化分野の産業用需要。

※その他：公衆街路灯、農事用電力、その他電力など。

※各支店合計と全社計は一致しません。

ご参考：全社に占める各支店[電力量合計]の割合(H24.1)

大阪北	大阪南	京都	神戸	奈良	滋賀	和歌山	姫路
20.1%	19.1%	12.0%	16.4%	5.5%	9.5%	4.8%	12.6%



地域(支店)別・用途別の電力量実績(平成24年2月分)

○本年及び前年の2月分電力量実績を弊社支店別・用途別にお示しします。

- ・弊社では、お客さまの毎月の電力使用量について、一律の検針日ではなく、地域別等により設定した検針日単位に順次確認しています。(注)
2月分電力量実績は、1月4日～2月29日の中の1ヶ月間の実績です。
- ・弊社の各支店が所管するエリアと各行政区は一致しません。
- ・四捨五入の関係で、合計値が合わない場合があります。

(単位：千kWh)

大阪北支店			
	H23.2	H24.2	対前年比
家庭用	896,710	883,203	98.5%
業務用	1,020,687	1,010,237	99.0%
産業用	681,463	677,168	99.4%
その他	30,805	29,830	96.8%
合計	2,629,666	2,600,439	98.9%

大阪南支店			
	H23.2	H24.2	対前年比
家庭用	840,909	826,316	98.3%
業務用	747,817	729,413	97.5%
産業用	889,900	899,021	101.0%
その他	26,949	26,249	97.4%
合計	2,505,576	2,480,999	99.0%

京都支店			
	H23.2	H24.2	対前年比
家庭用	590,164	583,443	98.9%
業務用	521,108	509,770	97.8%
産業用	421,090	416,124	98.8%
その他	19,068	18,801	98.6%
合計	1,551,429	1,528,139	98.5%

神戸支店			
	H23.2	H24.2	対前年比
家庭用	783,428	767,095	97.9%
業務用	652,893	641,098	98.2%
産業用	660,330	641,306	97.1%
その他	26,821	25,804	96.2%
合計	2,123,472	2,075,302	97.7%

奈良支店			
	H23.2	H24.2	対前年比
家庭用	306,182	301,988	98.6%
業務用	213,775	208,002	97.3%
産業用	184,783	170,030	92.0%
その他	9,689	9,632	99.4%
合計	714,429	689,652	96.5%

滋賀支店			
	H23.2	H24.2	対前年比
家庭用	326,413	322,904	98.9%
業務用	248,991	245,288	98.5%
産業用	662,087	643,360	97.2%
その他	11,042	11,033	99.9%
合計	1,248,533	1,222,584	97.9%

和歌山支店			
	H23.2	H24.2	対前年比
家庭用	254,224	249,685	98.2%
業務用	183,964	176,840	96.1%
産業用	169,141	172,345	101.9%
その他	8,960	8,507	94.9%
合計	616,290	607,378	98.6%

姫路支店			
	H23.2	H24.2	対前年比
家庭用	416,378	407,495	97.9%
業務用	300,922	292,528	97.2%
産業用	902,527	884,602	98.0%
その他	14,411	15,476	107.4%
合計	1,634,238	1,600,100	97.9%

全社計			
	H23.2	H24.2	対前年比
家庭用	4,414,409	4,342,128	98.4%
業務用	3,890,158	3,813,176	98.0%
産業用	4,571,320	4,503,956	98.5%
その他	148,558	146,342	98.5%
合計	13,024,445	12,805,602	98.3%

※家庭用：従量電灯A、時間帯別電灯、季節別時間帯別電灯、深夜電力(低圧)。

※業務用：従量電灯B、低圧総合利用契約、低圧電力、低圧季時別電力、自由化分野の業務用需要。

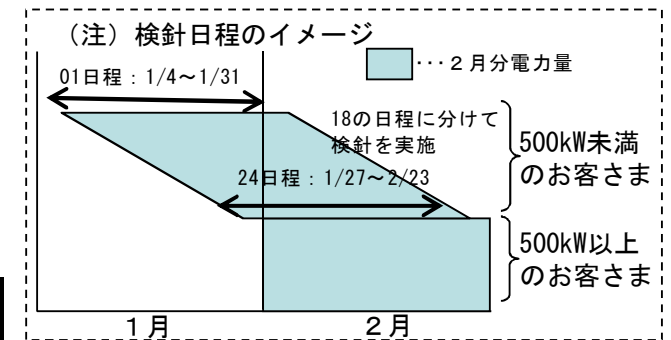
※産業用：自由化分野の産業用需要。

※その他：公衆街路灯、農事用電力、その他電力など。

※各支店合計と全社計は一致しません。

ご参考：全社に占める各支店[電力量合計]の割合(H24.2)

大阪北	大阪南	京都	神戸	奈良	滋賀	和歌山	姫路
20.3%	19.4%	11.9%	16.2%	5.4%	9.5%	4.7%	12.5%



弊社支店別 所管エリア

参考

支店	所管エリア	
大阪北	大阪府	大阪市[此花区、福島区、港区、大正区、西区、西淀川区、北区、都島区、城東区、鶴見区、東成区、天王寺区(近鉄大阪線以北)、中央区(南船場、心斎橋筋、西心斎橋、東心斎橋、島之内、高津2～3丁目、日本橋、道頓堀、難波、千日前、難波千日前、宗右衛門町、瓦屋町3丁目7・10番、道頓堀1丁目東を除く)、旭区、生野区(勝山通以北。ただし、巽北を除く)、淀川区、東淀川区、旭区、鶴見区]、豊中市、池田市、箕面市、吹田市、守口市、寝屋川市、大東市、門真市、四条畷市(田原台、上田原、下田原、さつきヶ丘、緑風台を除く)、枚方市、交野市、高槻市(田能、中畑、二料、出灰、杉生を除く)、茨木市、摂津市、豊能郡(妙見山上を除く)、三島郡
	兵庫県	伊丹市(下河原の一部)
大阪南	大阪府	大阪市[西成区、住吉区、東住吉区、住之江区、中央区(南船場、心斎橋筋、西心斎橋、東心斎橋、島之内、高津2～3丁目、日本橋、道頓堀、難波、千日前、難波千日前、宗右衛門町、瓦屋町3丁目7・10番、道頓堀1丁目東)、浪速区、天王寺区(近鉄大阪線以南)、阿倍野区、生野区(勝山通以南、巽北)、平野区]、八尾市(服部川の一部を除く)、東大阪市[山手町の一部(生駒山上)、上石切町2丁目の一部を除く]、堺市、高石市、大阪狭山市、岸和田市、泉大津市、貝塚市、泉佐野市、和泉市、泉南市、阪南市、富田林市、河内長野市、羽曳野市、藤井寺市、松原市、柏原市(峠の一部を除く)、泉北郡、泉南郡、南河内郡
	奈良県	生駒市(西畑の一部)、御所市[高天ヶ原(金剛山頂)]
京都	京都府	全域[京都市左京区(久多の北部)、京都市伏見区(醍醐一ノ切町、醍醐二ノ切町、醍醐三ノ切町)を除く]
	大阪府	高槻市(田能、中畑、二料、出灰、杉生)
	滋賀県	大津市(山中町の一部、大谷町、追分町、藤尾奥町、横木1～2丁目、茶戸町、稲葉台)
	福井県	小浜市、大飯郡(高浜町、おおい町)、三方郡(美浜町)、三方上中郡(若狭町)
神戸	兵庫県	神戸市[北区(淡河町)を除く]、明石市、洲本市、南あわじ市、淡路市、尼崎市、伊丹市(下河原の一部を除く)、西宮市、芦屋市、宝塚市、川西市、三田市、篠山市、丹波市、川辺郡
	大阪府	豊能郡(妙見山上)
奈良	奈良県	全域[生駒市(西畑の一部)、御所市(高天ヶ原(金剛山頂))、吉野郡十津川村(七色、竹筒、田戸、玉置川、神下、河俣)を除く]
	大阪府	東大阪市[山手町の一部(生駒山上)、上石切町2丁目の一部]、四条畷市(田原台、上田原、下田原、さつきヶ丘、緑風台)、八尾市(服部川の一部)、柏原市(峠の一部)
滋賀	滋賀県	全域[大津市(山中町の一部、大谷町、追分町、藤尾奥町、横木1～2丁目、茶戸町、稲葉台)を除く]
	京都府	京都市[左京区(久多の北部)、伏見区(醍醐一ノ切町、醍醐二ノ切町、醍醐三ノ切町)]
	岐阜県	不破郡[関ヶ原町(今須西町、今須中町、門前、祖父谷、平井、竹之尻、門間、下明谷、貝戸、新明)]
和歌山	和歌山	全域
	奈良県	吉野郡十津川村(七色、竹筒、田戸、玉置川、神下、河俣)
	三重県	熊野市(金山町、久生屋町、有馬町、井戸町、木本町、飛鳥町、五郷町、育生町、神川町、紀和町)、南牟婁郡(御浜町、紀宝町)
姫路	兵庫県	姫路市、たつの市、神崎郡、神戸市[北区(淡河町)]、加古川市、高砂市、三木市、西脇市、小野市、加西市、加東市、豊岡市、養父市、朝来市、相生市、赤穂市、宍粟市、美方郡、多可郡、加古郡、揖保郡、佐用郡、赤穂郡