

「万博プラス関西観光」 （日帰り、宿泊、周遊、長期滞在）

関西2府8県の官民一丸の推進体制で、万博及び関西観光への誘客のための一貫した事業展開

【一貫した事業展開】

- ① 旅行商品・コンテンツ造成
- ② プロモーション・販売
- ③ 旅ナカ・サポート
- ④ 関西広域観光情報ゲートウェイ

海外からの万博来場者350万人をメインターゲットに会場から関西一円に送り出し

“KANSAI”の国際認知度を高め、世界の観光デスティネーションに

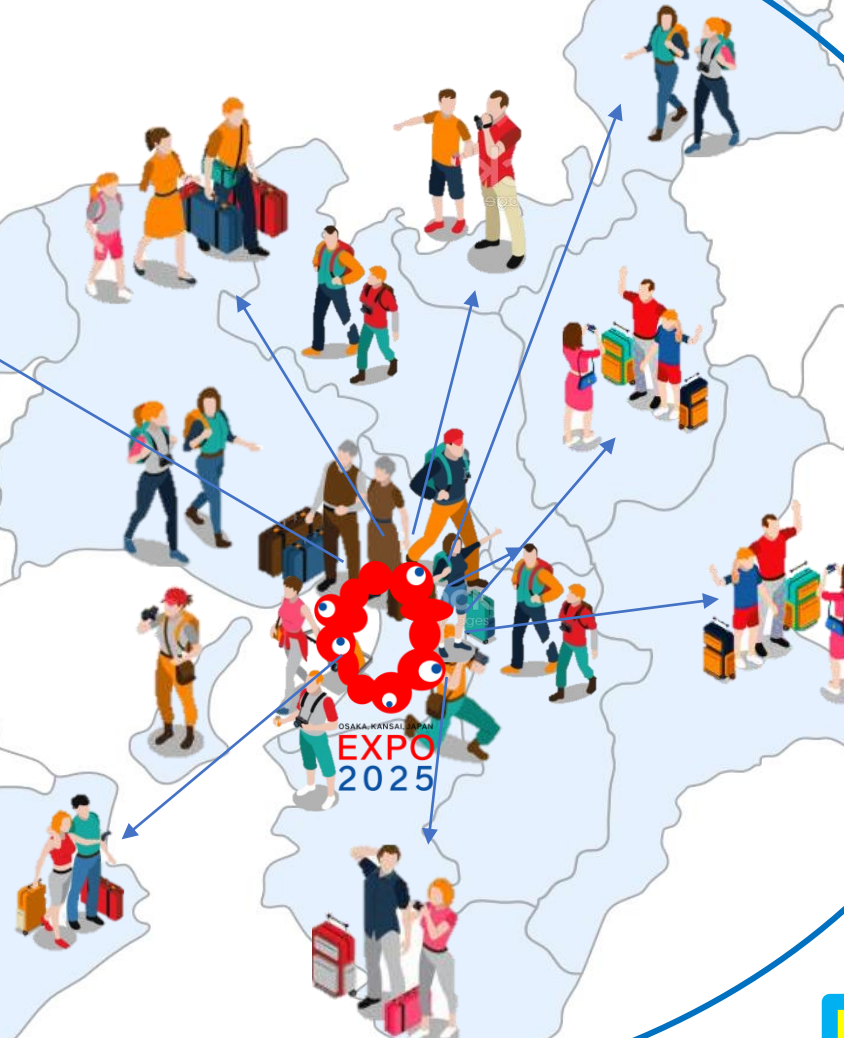
広域観光の実現を“万博のレガシー”に

【旅行商品】

- ・着地型、日帰り、短期宿泊等
- ・個人向け、団体向け、特定目的向け
- ・教育旅行、企業インセンティブ
- ・SDGs、食、海・河川、産業、ウェルネス
- ・MICE誘致支援

【プロモーション=KANSAIをPR】

- ・万博来場の機運醸成
- ・旅行商品の訴求
- ・関西各地の魅力
- ・関西の伝統文化、生活文化
- ・関西各地で行われるイベント情報
- ・関西企業の事業・社会活動
- ・関西の魅力・活力を伝える各種情報



【実施期間】 2023年度 から 2025年度 （3か年）

【実施体制】 ONE関西での推進体制の新設（EXPO2025関西観光推進協議会（仮称））

協議会構成（案）

- ① メンバー : ①本事業に参加する府県市（2府8県及び政令市に御提案中）
②府県市と同等のご負担をいただける民間企業・団体様
③関西広域連合（観光）及び関西経済連合会
- ② オブザーバー : 2025年日本国際博覧会協会、日本政府観光局（JNTO）
内閣官房国際博覧会推進本部事務局
近畿運輸局、近畿地方整備局、近畿経済産業局等の政府機関
事業に関し一定のご負担をいただける民間企業・団体様
- ③ サポーター : 本事業の趣旨にご賛同・ご支援をいただける民間企業・団体様
- ④ 事務局 : （一財）関西観光本部

事業費見込み : 政府の補助金等を最大限活用し、毎年1億円以上の事業を実施