









今冬の電力需要状況等について

平成25年1月24日
関西電力株式会社

平素は、弊社事業にご高配を賜り厚く御礼申し上げます。

今冬における節電のお願いにあたりましては、多大なるご理解とご協力を賜り有難うございます。

本日は、今冬の電力需要状況についてご報告させていただきます。

1. 今冬の最大電力の推移（対H22年度比）【9～10時】  1
2. 今冬の最大電力の推移（対H22年度比）【18～19時】  2
3. 今冬の最大電力および気温の推移  3
4. 今冬の電力量実績の推移（家庭用：従量電灯A）  4
5. 今冬の電力量実績の推移（業務用：契約電力500kW以上）  5
6. 今冬の電力量実績の推移（産業用：契約電力500kW以上）  6
7. 地域（支店）別・用途別の電力量実績（H24年12月分速報値）  7
8. 弊社支店別所管エリア  8

今冬の最大電力の推移 [対H22年度比] 【9～10時】

(万kW)

2,800

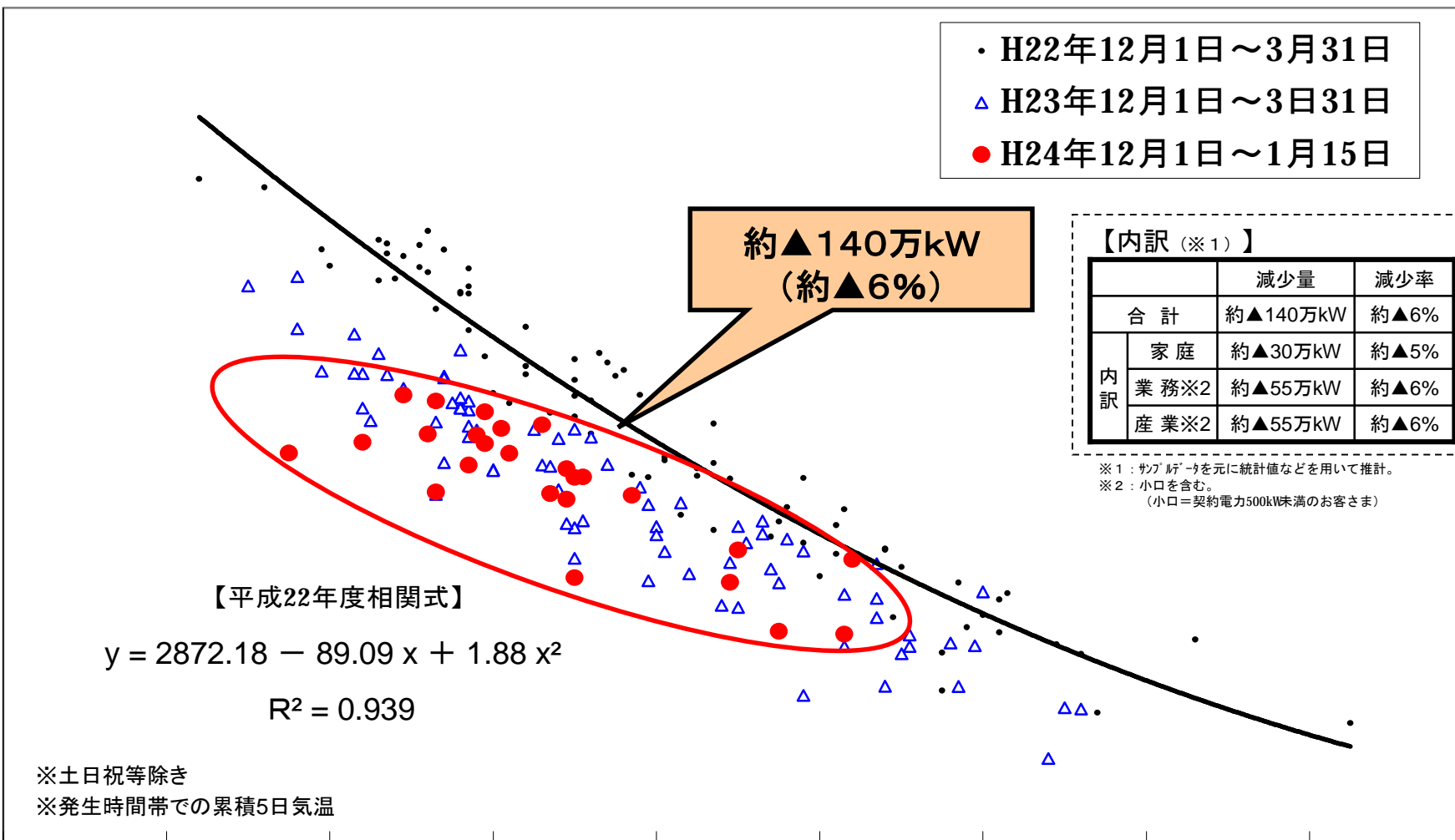
2,600

2,400

2,200

2,000

1,800



(°C)

12/1から1/15までの実績では、H22年度と比べて、平均で約140万kW(約6%)減少しています。この中に節電効果が含まれているものと考えられます。

今冬の最大電力の推移[対H22年度比] 【18~19時】

(万kW)

2,800

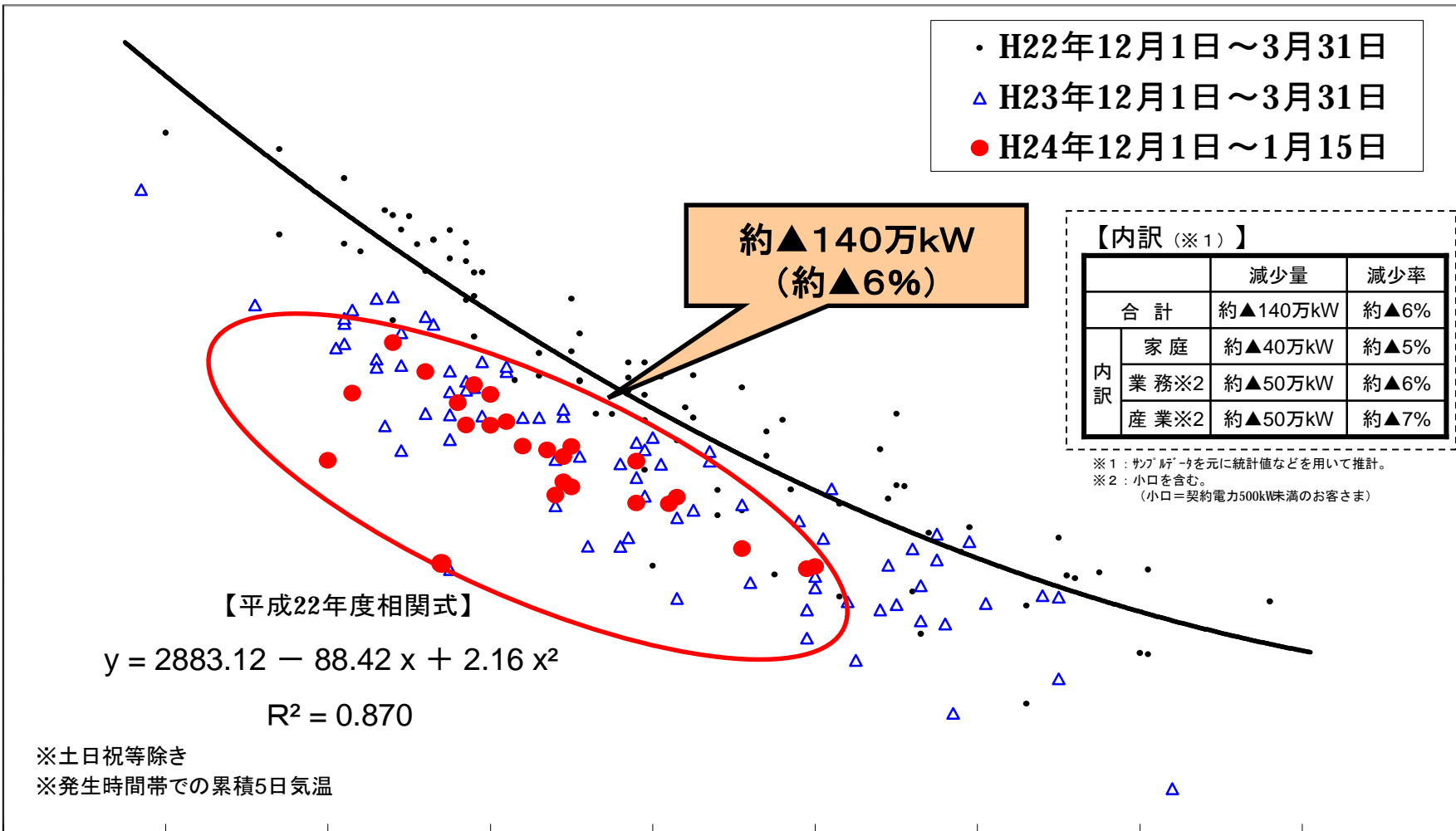
2,600

2,400

2,200

2,000

1,800

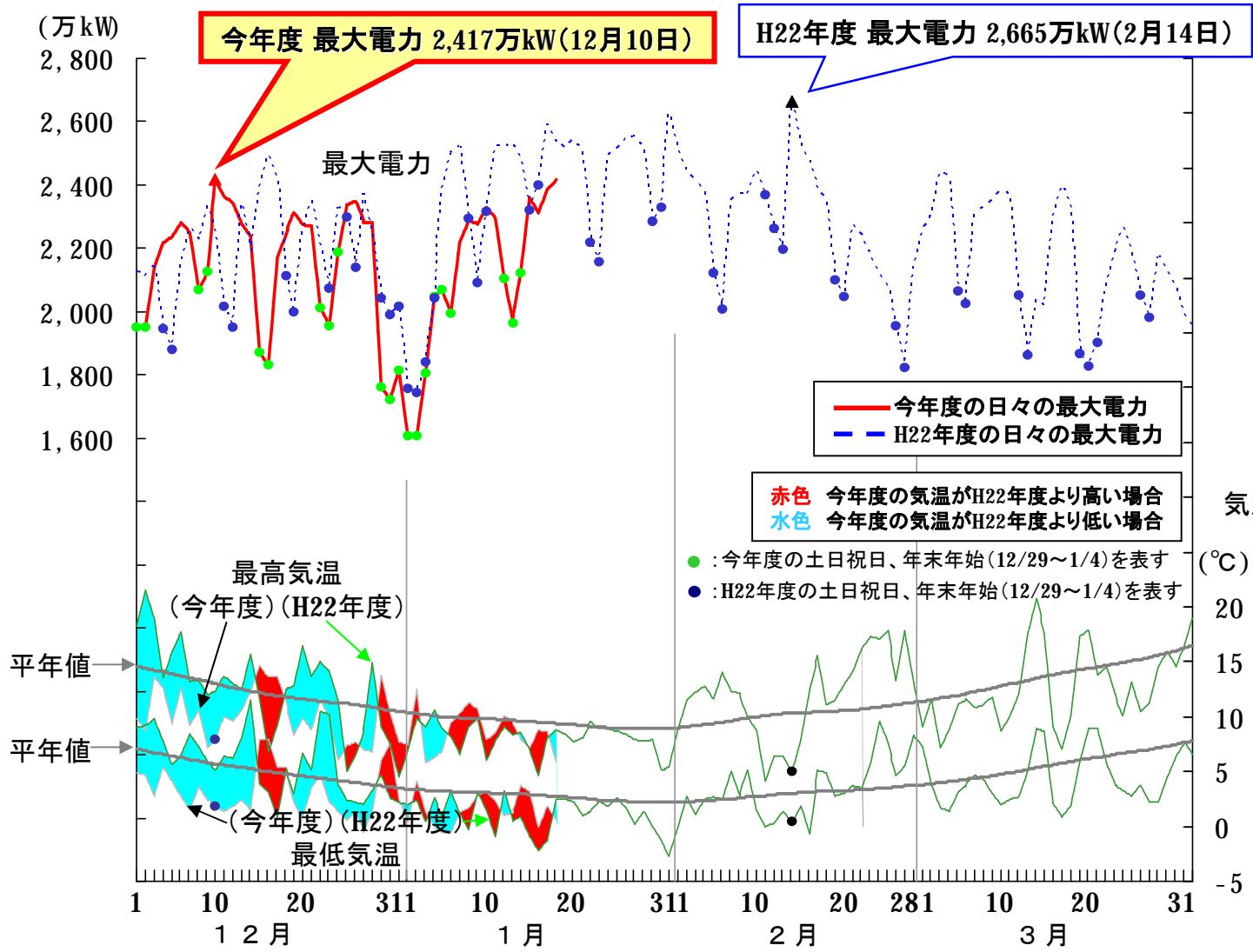


(°C)

0.0 2.0 4.0 6.0 8.0 10.0 12.0 14.0 16.0 18.0

12/1から1/15までの実績では、H22年度と比べて、平均で約140万kW(約6%)減少しています。この中に節電効果が含まれているものと考えられます。

今冬の最大電力および気温の推移



◎気温 (°C)

H24年12月		平年差	H22年度差
平均	6.6	▲2.0	▲2.4
最高	10.1	▲2.2	▲2.5
最低	3.3	▲1.8	▲2.5

H25年1月※		平年差	H22年度差
平均	4.9	▲1.4	+0.4
最高	8.6	▲1.2	+0.5
最低	1.5	▲1.5	+0.5

◎冬日(最低気温0°C以下) (日)

H24年度		平年差	H22年度差
12月	1	+0.6	+1
1月※	5	-	±0
2月			
3月			

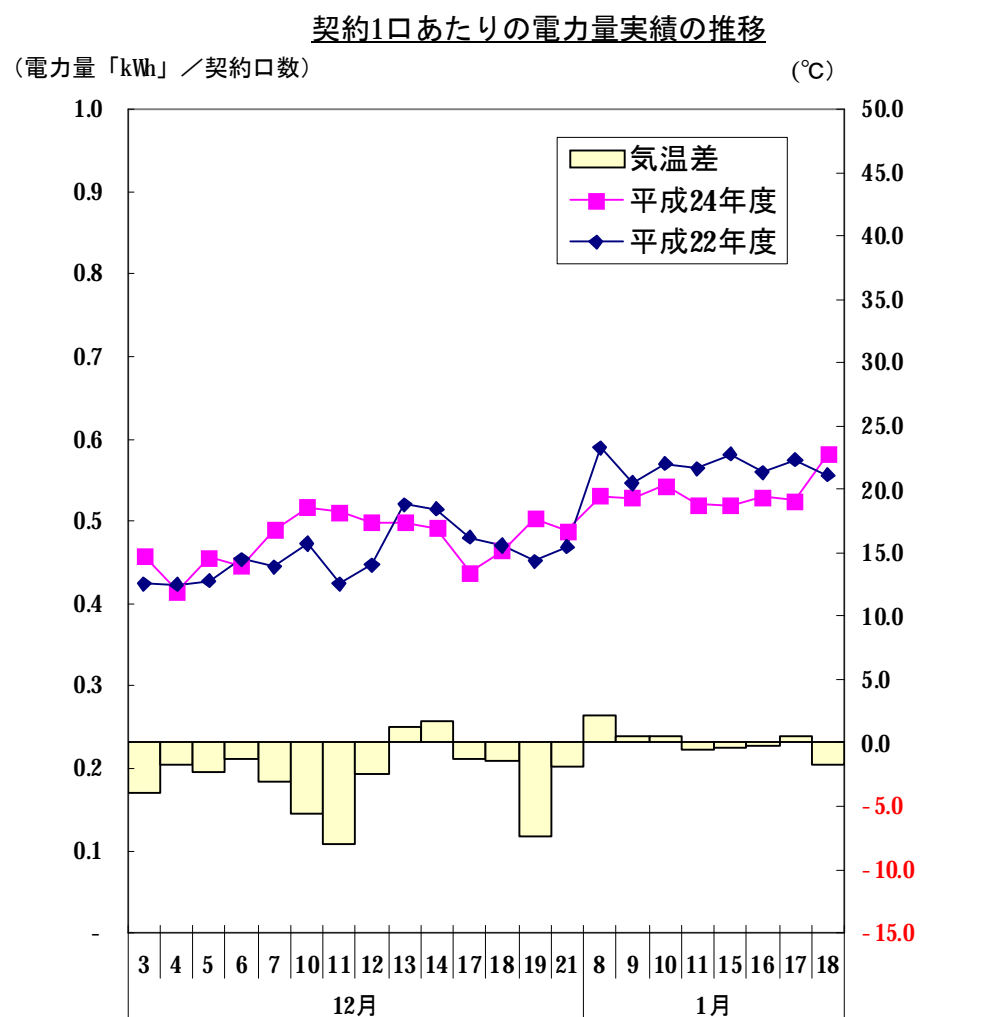
※1月18日まで

<H25年1月18日時点>

今冬の電力量実績の推移（家庭用：従量電灯A）

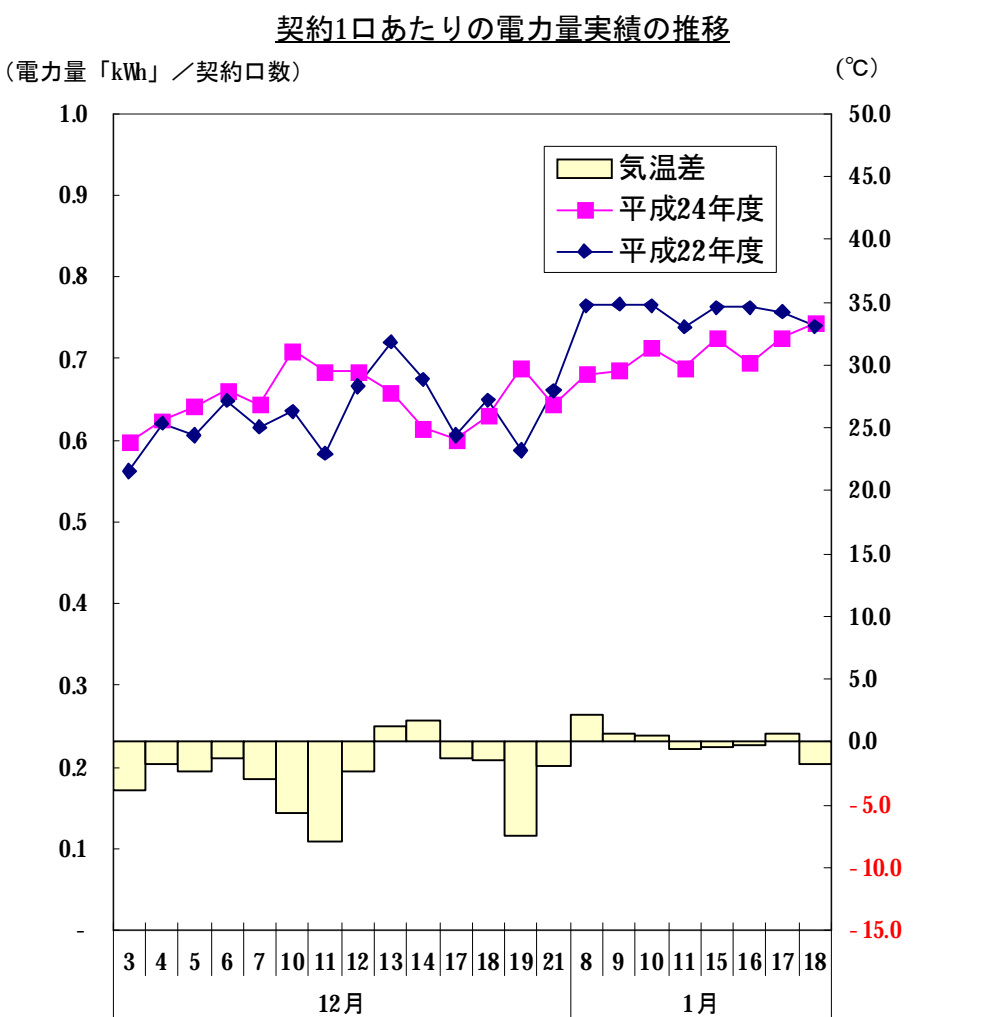
○今年度および昨年度（平成22年度）の平日の9～10時と18～19時における契約1口あたりの電力量実績の推移をお示します。
 ○気温は大阪市の当該時間帯の気温を使用しています。
 ※電力量実績はサンプルデータを使用していることから、それぞれの需要種別全体の電力量が平均化されたものではありません。
 ※一昨年度実績については曜日補正をしており、平成24年度・平成22年度のいずれかが土日祝・年末年始(12/28～1/4)となる日を除いております。

9～10時



※サンプル数は、概ね5千件程度です。

18～19時



※サンプル数は、概ね5千件程度です。

今冬の電力量実績の推移（業務用：契約電力500kW以上）

○今年度および昨年度（平成22年度）の平日の9～10時と18～19時における契約電力1kWあたりの電力量実績の推移をお示します。
 ○気温は大阪市の当該時間帯の気温を使用しています。
 ※電力量実績はサンプルデータを使用していることから、それぞれの需要種別全体の電力量が平均化されたものではありません。
 ※一昨年度実績については曜日補正をしており、平成24年度・平成22年度のいずれかが土日祝・年末年始(12/28～1/4)となる日を除いております。

9～10時

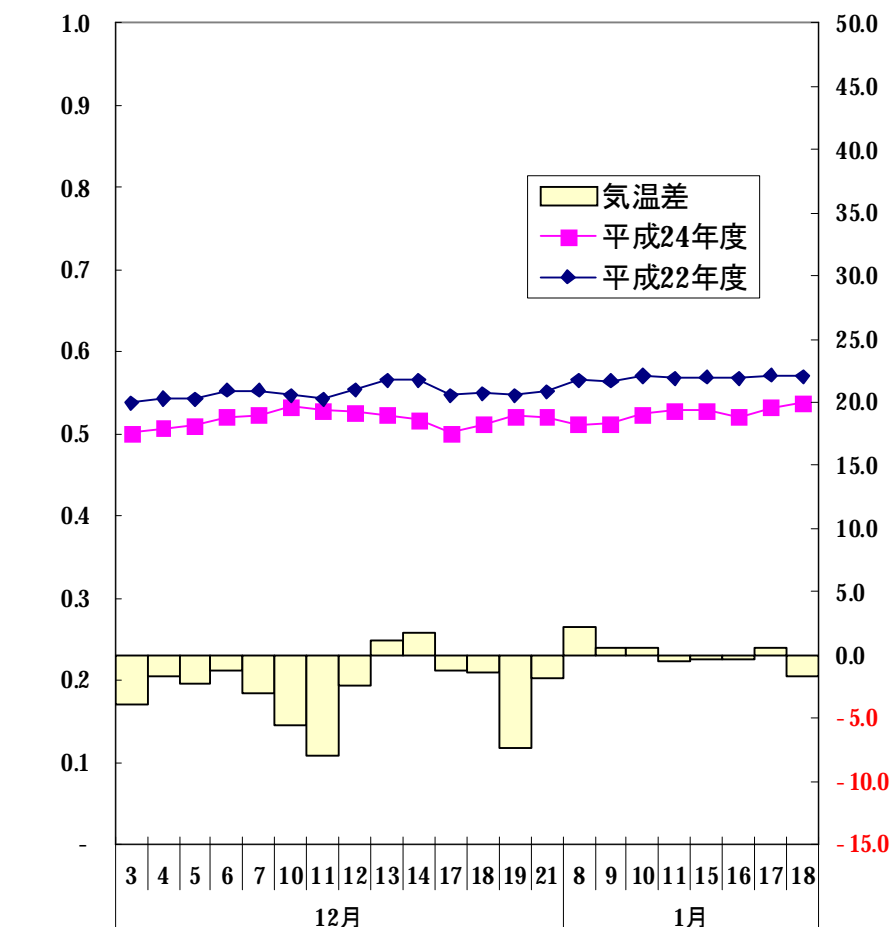
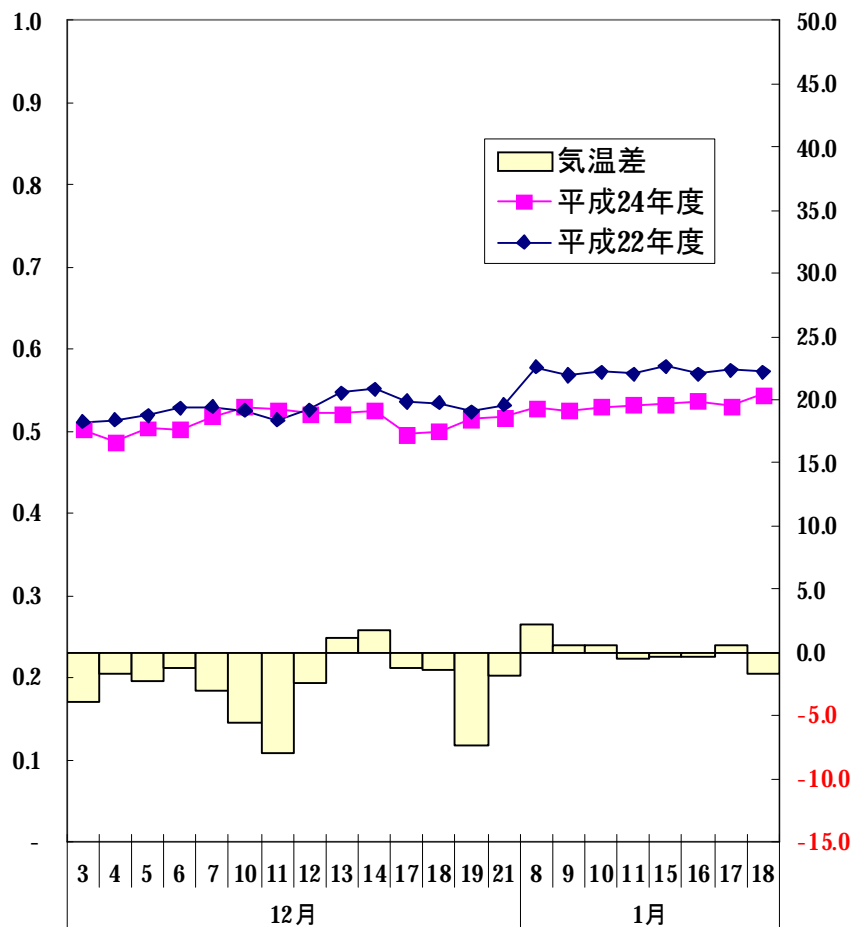
18～19時

契約電力1kWあたりの電力量実績の推移

契約電力1kWあたりの電力量実績の推移

(電力量「kWh」／昨年の契約電力「kW」) (°C)

(電力量「kWh」／昨年の契約電力「kW」) (°C)



※サンプル数は、概ね2千件程度です。

※サンプル数は、概ね2千件程度です。

今冬の電力量実績の推移（産業用：契約電力500kW以上）

○今年度および昨年度（平成22年度）の平日の9～10時と18～19時における契約電力1kWあたりの電力量実績の推移をお示します。
 ※電力量実績はサンプルデータを使用していることから、それぞれの需要種別全体の電力量が平均化されたものではありません。
 ※一昨年度実績については曜日補正をしており、平成24年度・平成22年度のいずれかが土日祝・年末年始(12/28～1/4)となる日を除いております。

9～10時

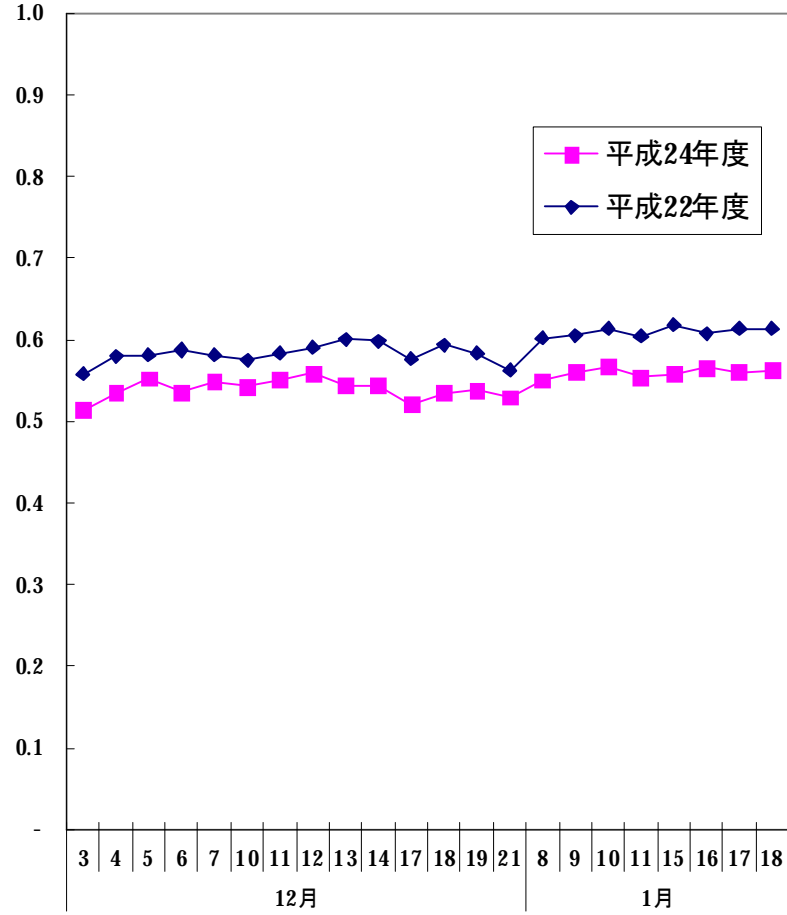
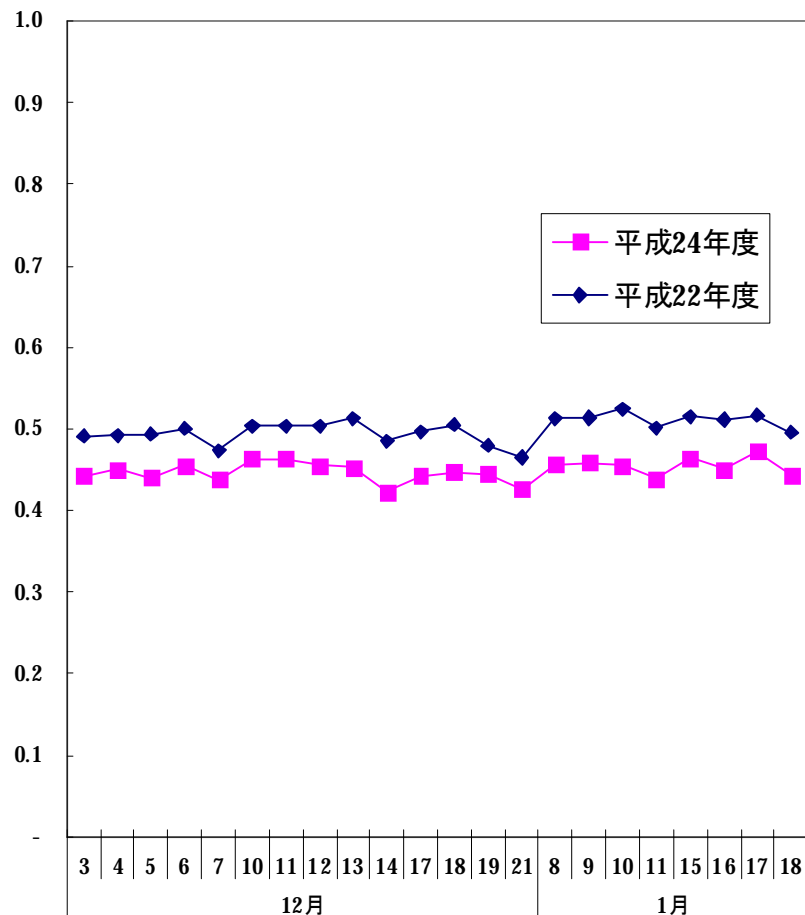
18～19時

契約電力1kWあたりの電力量実績の推移

契約電力1kWあたりの電力量実績の推移

(電力量「kWh」／昨年の契約電力「kW」)

(電力量「kWh」／昨年の契約電力「kW」)



※サンプル数は、概ね3千件程度です。

※サンプル数は、概ね3千件程度です。

地域(支店)別・用途別の電力量実績(H24年12月分速報値)

○今年度および一昨年度(平成22年度)の12月分電力量実績を弊社支店別・用途別にお示しします。

- ・弊社では、お客さまの毎月の電力使用量について、一律の検針日ではなく、地域別等により設定した検針日単位に順次確認しています。(注)
12月分電力量実績は、11月1日～12月31日の中の1ヶ月間の実績です。
- ・弊社の各支店が所管するエリアと各行政区は一致しません。
- ・四捨五入の関係で、合計値が合わない場合があります。

(単位：千kWh)

大阪北支店			
	H22.12	H24.12	対H22年比
家庭用	702,722	769,644	109.5%
業務用	929,886	937,438	100.8%
産業用	692,073	651,284	94.1%
その他	29,608	27,840	94.0%
合計	2,354,289	2,386,205	101.4%

大阪南支店			
	H22.12	H24.12	対H22年比
家庭用	665,544	725,427	109.0%
業務用	675,088	675,747	100.1%
産業用	895,290	863,149	96.4%
その他	25,906	24,338	93.9%
合計	2,261,828	2,288,661	101.2%

京都支店			
	H22.12	H24.12	対H22年比
家庭用	468,361	513,995	109.7%
業務用	463,923	465,066	100.2%
産業用	415,625	390,403	93.9%
その他	17,926	17,376	96.9%
合計	1,365,835	1,386,840	101.5%

神戸支店			
	H22.12	H24.12	対H22年比
家庭用	613,502	670,305	109.3%
業務用	586,409	585,540	99.9%
産業用	687,449	629,401	91.6%
その他	26,073	25,205	96.7%
合計	1,913,433	1,910,451	99.8%

奈良支店			
	H22.12	H24.12	対H22年比
家庭用	245,603	267,011	108.7%
業務用	189,740	188,150	99.2%
産業用	185,166	164,589	88.9%
その他	9,290	9,156	98.6%
合計	629,799	628,905	99.9%

滋賀支店			
	H22.12	H24.12	対H22年比
家庭用	254,991	284,405	111.5%
業務用	218,457	221,306	101.3%
産業用	672,546	623,229	92.7%
その他	10,343	9,998	96.7%
合計	1,156,338	1,138,939	98.5%

和歌山支店			
	H22.12	H24.12	対H22年比
家庭用	204,086	222,112	108.8%
業務用	159,688	157,665	98.7%
産業用	170,715	157,897	92.5%
その他	8,535	7,990	93.6%
合計	543,024	545,664	100.5%

姫路支店			
	H22.12	H24.12	対H22年比
家庭用	329,999	362,628	109.9%
業務用	260,410	258,511	99.3%
産業用	912,863	818,476	89.7%
その他	13,876	15,473	111.5%
合計	1,517,148	1,455,088	95.9%

全社計			
	H22.12	H24.12	対H22年比
家庭用	3,484,808	3,815,529	109.5%
業務用	3,483,601	3,489,422	100.2%
産業用	4,631,727	4,298,428	92.8%
その他	142,399	138,322	97.1%
合計	11,742,536	11,741,700	100.0%

※家庭用：従量電灯A、時間帯別電灯、季節別時間帯別電灯、季節別時間帯別電灯PS、深夜電力(低圧)。

※業務用：従量電灯B、低圧総合利用契約、低圧電力、低圧季時別電力、自由化分野の業務用需要。

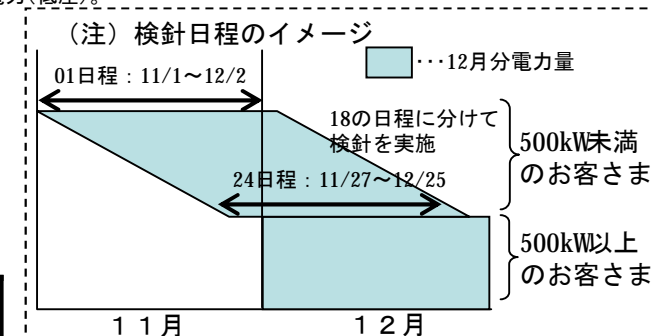
※産業用：自由化分野の産業用需要。

※その他：公衆街路灯、農事用電力、その他電力など。

※各支店合計と全社計は一致しません。

ご参考：全社に占める各支店[電力量合計]の割合(H24.12)

大阪北	大阪南	京都	神戸	奈良	滋賀	和歌山	姫路
20.3%	19.5%	11.8%	16.3%	5.4%	9.7%	4.6%	12.4%



弊社支店別 所管エリア

支店	所管エリア	
大阪北	大阪府	大阪市[此花区、福島区、港区、大正区、西区、西淀川区、北区、都島区、城東区、鶴見区、東成区、天王寺区(近鉄大阪線以北)、中央区(南船場、心斎橋筋、西心斎橋、東心斎橋、島之内、高津2～3丁目、日本橋、道頓堀、難波、千日前、難波千日前、宗右衛門町、瓦屋町3丁目7・10番、道頓堀1丁目東を除く)、旭区、生野区(勝山通以北。ただし、巽北を除く)、淀川区、東淀川区、旭区、鶴見区]、豊中市、池田市、箕面市、吹田市、守口市、寝屋川市、大東市、門真市、四条畷市(田原台、上田原、下田原、さつきヶ丘、緑風台を除く)、枚方市、交野市、高槻市(田能、中畑、二料、出灰、杉生を除く)、茨木市、摂津市、豊能郡(妙見山上を除く)、三島郡
	兵庫県	伊丹市(下河原の一部)
大阪南	大阪府	大阪市[西成区、住吉区、東住吉区、住之江区、中央区(南船場、心斎橋筋、西心斎橋、東心斎橋、島之内、高津2～3丁目、日本橋、道頓堀、難波、千日前、難波千日前、宗右衛門町、瓦屋町3丁目7・10番、道頓堀1丁目東)、浪速区、天王寺区(近鉄大阪線以南)、阿倍野区、生野区(勝山通以南、巽北)、平野区]、八尾市(服部川の一部を除く)、東大阪市[山手町の一部(生駒山上)、上石切町2丁目の一部を除く]、堺市、高石市、大阪狭山市、岸和田市、泉大津市、貝塚市、泉佐野市、和泉市、泉南市、阪南市、富田林市、河内長野市、羽曳野市、藤井寺市、松原市、柏原市(峠の一部を除く)、泉北郡、泉南郡、南河内郡
	奈良県	生駒市(西畑の一部)、御所市[高天ヶ原(金剛山頂)]
京都	京都府	全域[京都市左京区(久多の北部)、京都市伏見区(醍醐一ノ切町、醍醐二ノ切町、醍醐三ノ切町)を除く]
	大阪府	高槻市(田能、中畑、二料、出灰、杉生)
	滋賀県	大津市(山中町の一部、大谷町、追分町、藤尾奥町、横木1～2丁目、茶戸町、稲葉台)
	福井県	小浜市、大飯郡(高浜町、おおい町)、三方郡(美浜町)、三方上中郡(若狭町)
神戸	兵庫県	神戸市[北区(淡河町)を除く]、明石市、洲本市、南あわじ市、淡路市、尼崎市、伊丹市(下河原の一部を除く)、西宮市、芦屋市、宝塚市、川西市、三田市、篠山市、丹波市、川辺郡
	大阪府	豊能郡(妙見山上)
奈良	奈良県	全域[生駒市(西畑の一部)、御所市(高天ヶ原(金剛山頂))、吉野郡十津川村(七色、竹筒、田戸、玉置川、神下、河俣)を除く]
	大阪府	東大阪市[山手町の一部(生駒山上)、上石切町2丁目の一部]、四条畷市(田原台、上田原、下田原、さつきヶ丘、緑風台)、八尾市(服部川の一部)、柏原市(峠の一部)
滋賀	滋賀県	全域[大津市(山中町の一部、大谷町、追分町、藤尾奥町、横木1～2丁目、茶戸町、稲葉台)を除く]
	京都府	京都市[左京区(久多の北部)、伏見区(醍醐一ノ切町、醍醐二ノ切町、醍醐三ノ切町)]
	岐阜県	不破郡[関ヶ原町(今須西町、今須中町、門前、祖父谷、平井、竹之尻、門間、下明谷、貝戸、新明)]
和歌山	和歌山	全域
	奈良県	吉野郡十津川村(七色、竹筒、田戸、玉置川、神下、河俣)
	三重県	熊野市(金山町、久生屋町、有馬町、井戸町、木本町、飛鳥町、五郷町、育生町、神川町、紀和町)、南牟婁郡(御浜町、紀宝町)
姫路	兵庫県	姫路市、たつの市、神崎郡、神戸市[北区(淡河町)]、加古川市、高砂市、三木市、西脇市、小野市、加西市、加東市、豊岡市、養父市、朝来市、相生市、赤穂市、宍粟市、美方郡、多可郡、加古郡、揖保郡、佐用郡、赤穂郡