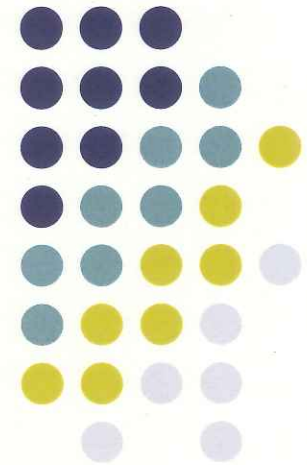


～紀伊半島大水害～

まけるな!!和歌山

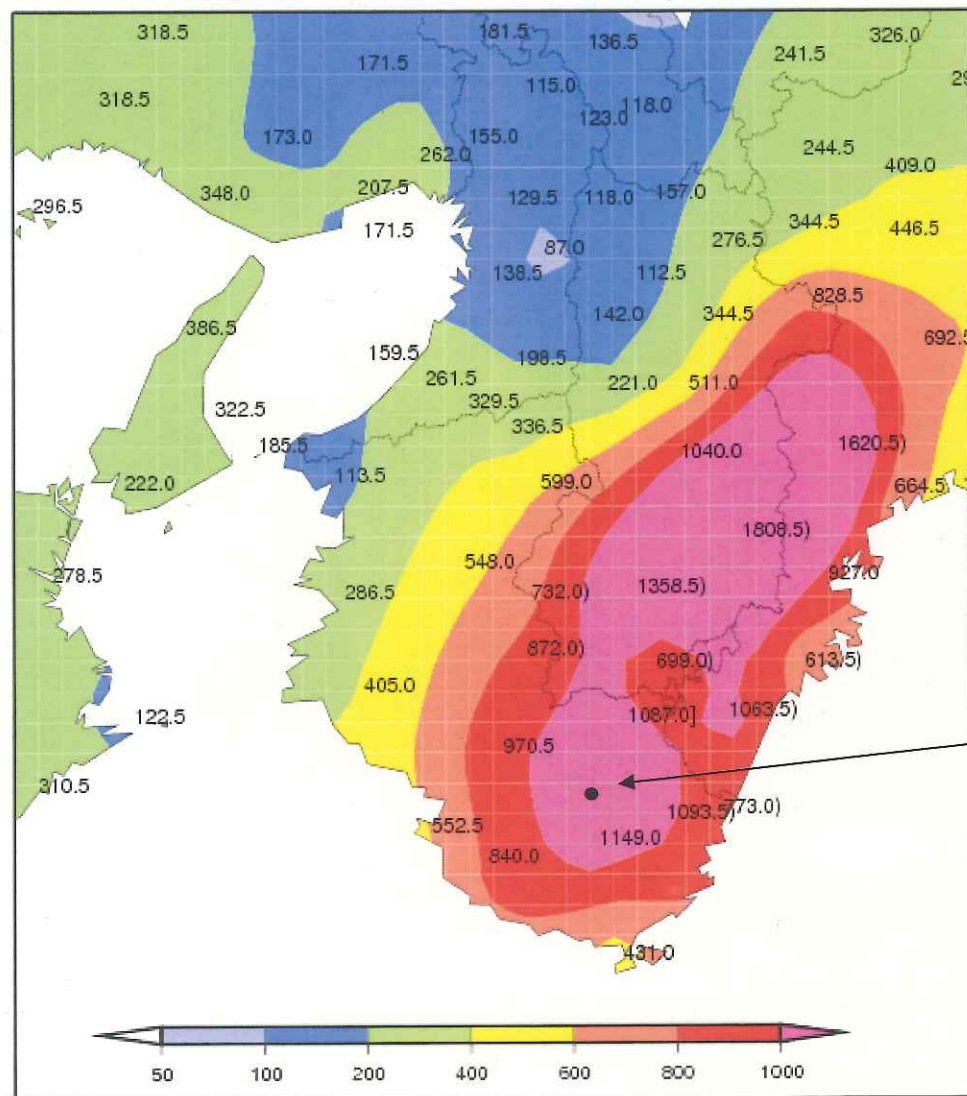
台風第12号に伴う被害・支援状況等 について

和歌山県
(H23.10.8)



台風12号の降雨状況

総雨量分布図(8月30日18時~9月4日24時)



○和歌山県の年間降水量

紀北地域 1,500~2,000mm
紀南平地 2,000mm
山地 3,500mm以上

○台風12号総雨量最大観測所

大杉観測所 1,998mm
(8月30日18時~9月4日24時)

※S.28水害を上回る降水量

大雨による被害

72時間降水量が多い主な地点

※赤字は観測史上1位を更新した地点

古座川町西川(1114.0mm)、田辺市本宮(1089.0mm)、那智勝浦町色川(1060.5mm)、田辺市栗栖川(934.5mm)、田辺市龍神(869.0mm)、白浜町日置川(834.0mm)、新宮市新宮(763.0mm)、田辺市護摩壇山(726.0mm)、高野町高野山(582.5mm)、有田川町清水(545.5mm)、串本町潮岬(416.5mm)、日高川町川辺(404.0mm)、かつらぎ町かつらぎ(331.0mm)など

※観測史上1位を更新した地点(12地点)

24時間降水量が多い主な地点

古座川町西川(685.0mm)、那智勝浦町色川(676.0mm)、田辺市本宮(648.5mm)、新宮市新宮(594.5mm)、白浜町日置川(553.0mm)、田辺市栗栖川(533.0mm)、田辺市龍神(530.5mm)、有田川町清水(385.0mm)、日高川町川辺(314.0mm)など

※観測史上1位を更新した地点(7地点)

1時間降水量が多い主な地点

新宮市新宮(132.5mm)、古座川町西川(76.0mm)、白浜町日置川(68.0mm)、那智勝浦町色川(60.0mm)、田辺市栗栖川(59.5mm)、龍神(530.5mm)など

※観測史上1位を更新した地点(3地点)

県内の被害状況

人的被害の状況 (人)

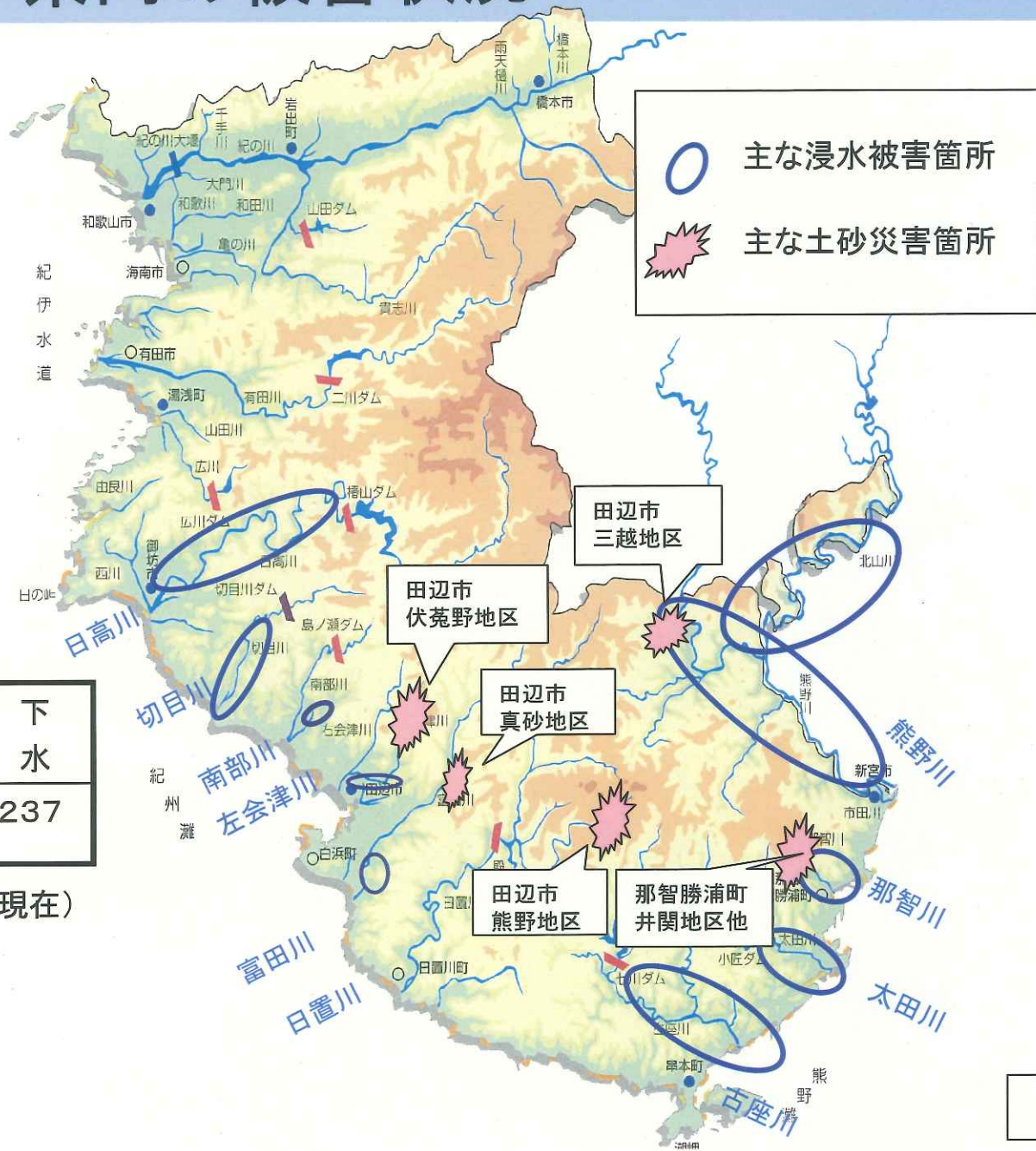
死者	行方不明者
50	5

(10月7日 15:30現在)

浸水被害の状況 (棟)

全壊	半壊・一部破損	床上浸水	床下浸水
261	1,006	4,072	3,237

(10月7日 15:30現在)



県内の大きな被害箇所

新宮市熊野川町



新宮市熊野川町

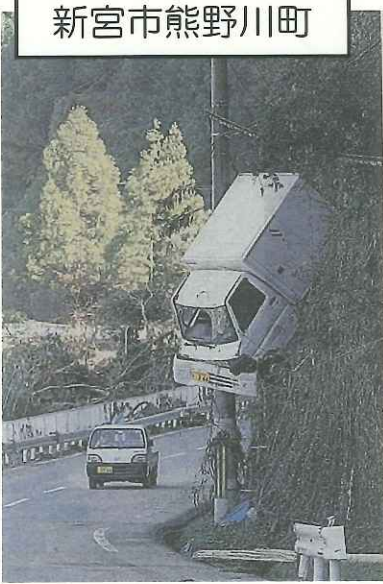


熊野川下流



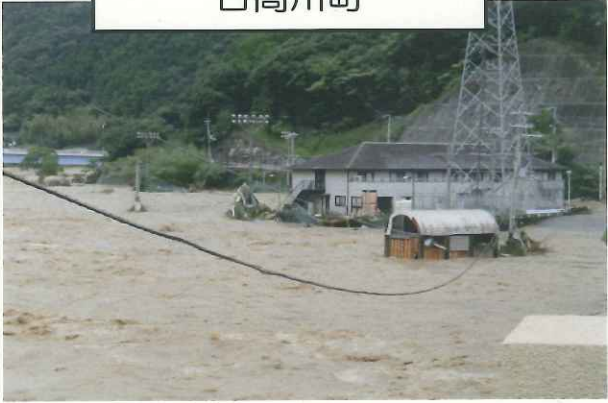
朝日新聞9月5日

新宮市熊野川町



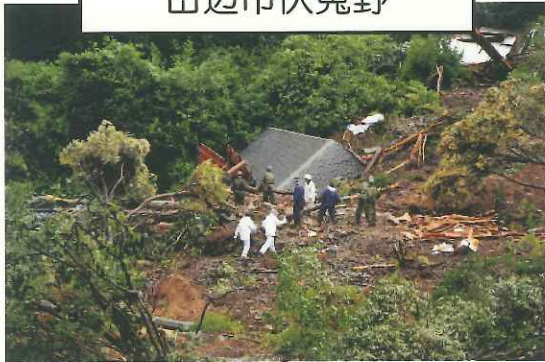
朝日新聞9月8日

日高川町



県内の大きな被害箇所

田辺市伏菟野



那智勝浦町



朝日新聞9月5日

熊野那智大社



古座川町潤野



熊野参詣道



那智勝浦町立市野々小学校



那智川の鉄道被害



毎日新聞9月5日