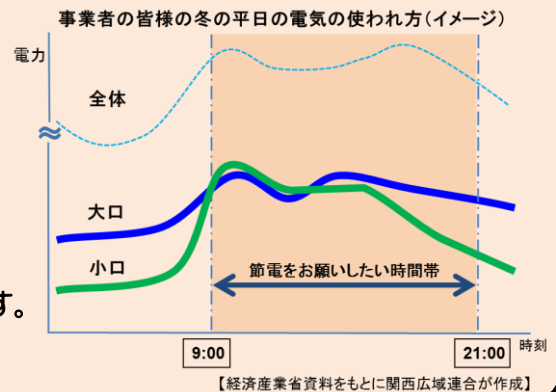


# みんなで冬の節電アクション! (産業・業務編)

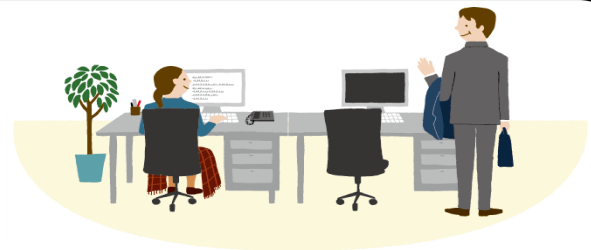
今冬も、関西電力管内において電力が安定して供給されるためには、“一定の節電”が必要です。安心して電気を利用できるよう、昨冬同様の節電の着実な実施について、皆様のご協力をよろしくお願い致します。

## 関西電力管内における今冬の節電のお願い

- 内 容：昨冬同様の節電の着実な実施（平成22年度冬比7%減）
- 期 間：平成26年12月1日（月）～平成27年3月31日（火）の平日（年末年始12月29日～1月4日を除く）
- 時 間：9：00～21：00
- 留意事項：産業活動や病院、福祉施設、鉄道などのライフライン機能、都市機能等の維持に支障を生じない範囲での協力をお願いします。



## 具体的にお願したいこと



### ① 着実な節電の実施

- 〔空調〕 ○重ね着などで暖房は必要最小限に  
○エアコンを使用する場合、暖房の室温は19℃に  
○使用していないエリアは暖房停止
- 〔照明〕 ○天候や業務に応じて窓際消灯や照明を間引き  
○使用していないエリアはこまめに消灯
- 〔OA機器〕 ○パソコン、コピー、プリンタは必要数を絞り、省エネモードに設定  
○使わない機器はプラグを抜く
- 〔その他〕 ○電気使用量のお知らせサービスの活用  
○残業はできるだけ少なく  
○ガスや石油等を使った暖房器具を利用する



### ② 中長期的な視点での省エネルギーの取組み

- 〔電気機器〕 ○省エネ性能の高い機器への買い替え・リース替え
- 〔照明〕 ○自然光の取り入れ、照明のLED化
- 〔全般〕 ○太陽光発電システムやコージェネレーションシステムの導入  
○BEMSで見える化・エネルギー管理

地域のチカラを結集し、個性とパワーあふれる関西へ!

**関西広域連合**  
Union of Kansai Governments