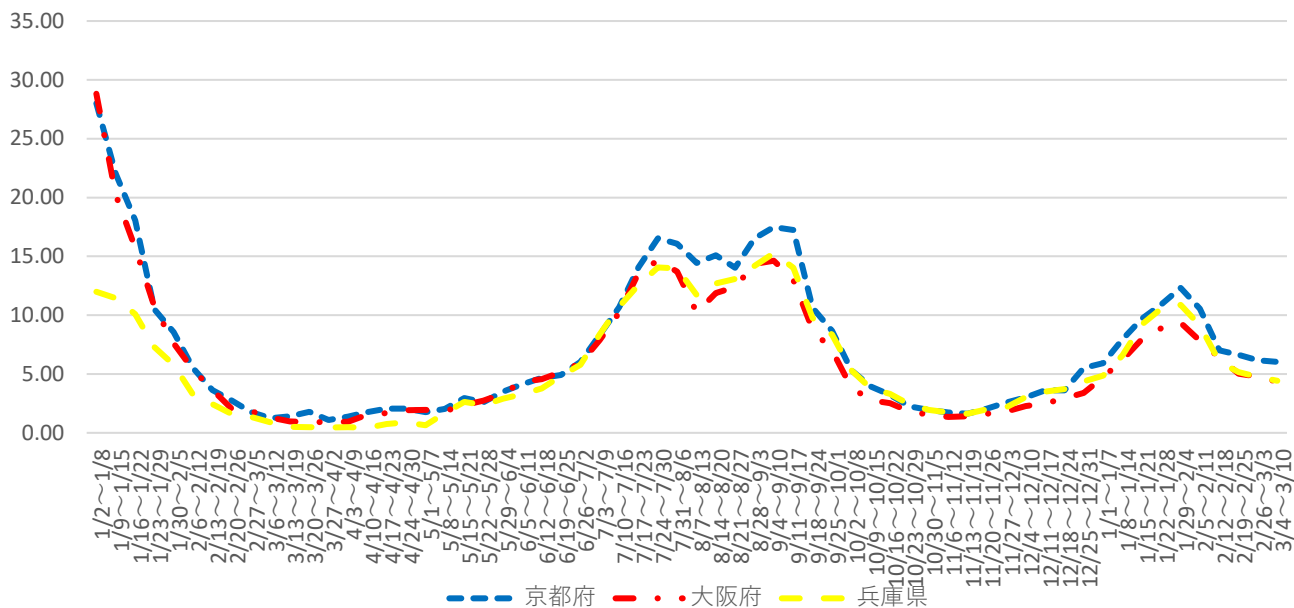


新型コロナウイルス感染症定点当たり報告数推移(令和5年1月2日～令和6年3月10日)

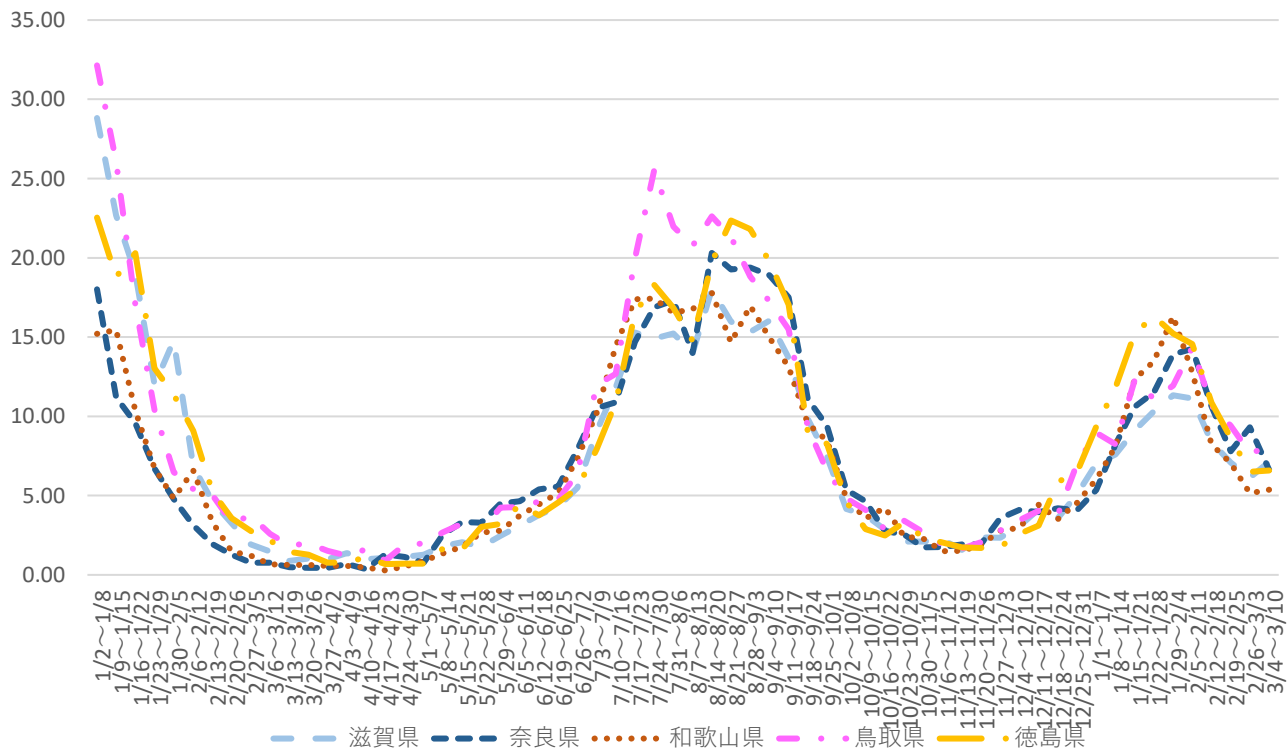
(京都府・大阪府・兵庫県)

(定点当たり)



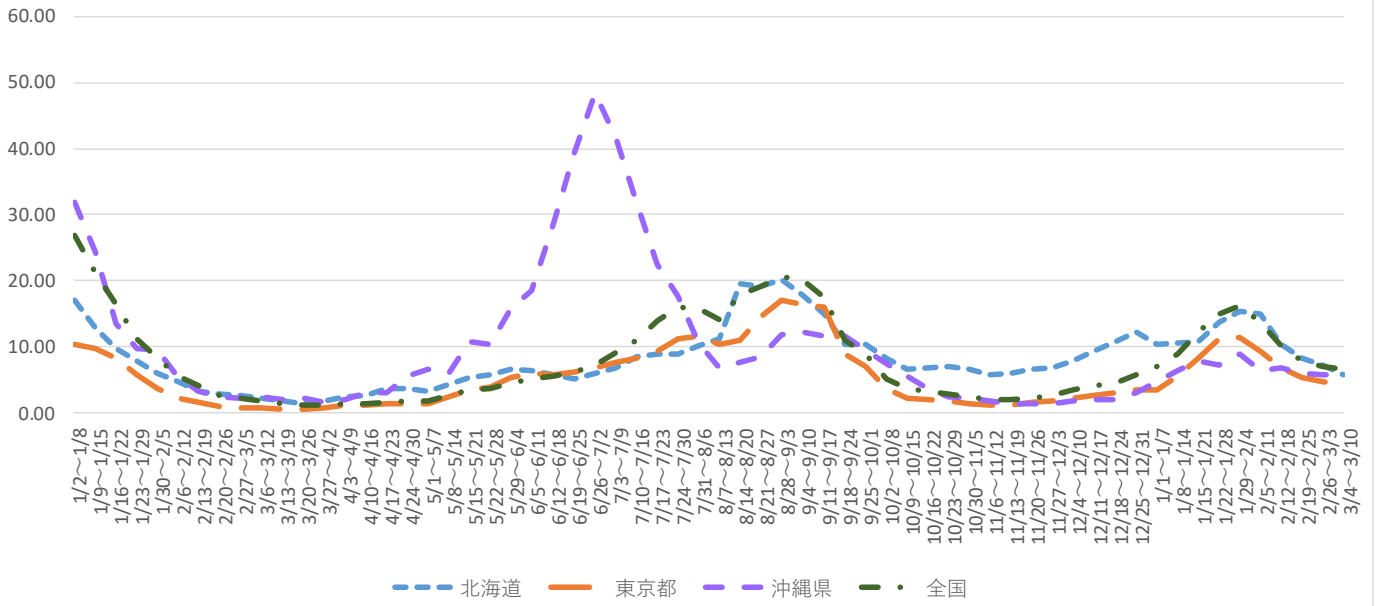
(滋賀県・奈良県・和歌山県・鳥取県・徳島県)

(定点当たり)



(北海道・東京都・沖縄県・全国)

(定点当たり)



(厚生労働省 新型コロナウイルス感染症に関する報道発表資料を基に作成)